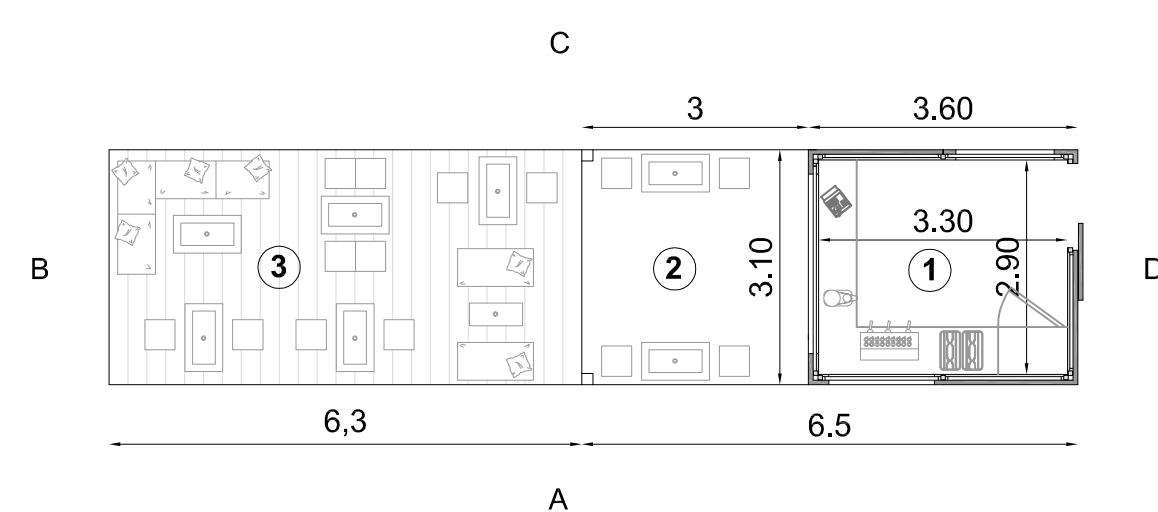


Tipologie chioschi bar scala 1:100

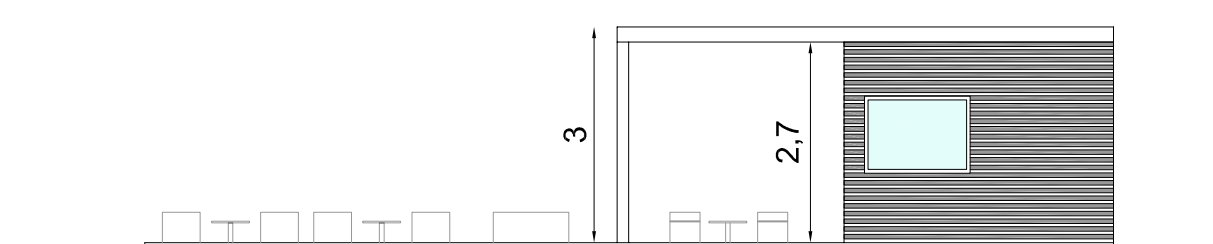
- Ipotesi 1:**
1. superficie coperta: 11 mq
2. superficie coperta veranda: 9 mq
3. superficie scoperta: 20 mq (variabile)
- Ipotesi 2:**
1. superficie coperta: 21 mq
2. superficie coperta veranda: 19 mq
3. superficie scoperta: 50 mq (variabile)



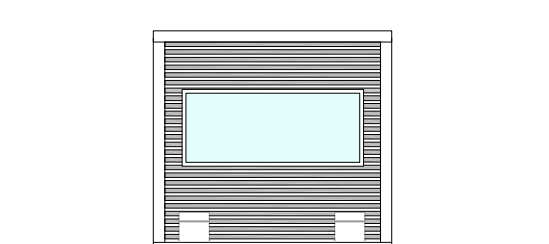
Pianta Ipotesi 1



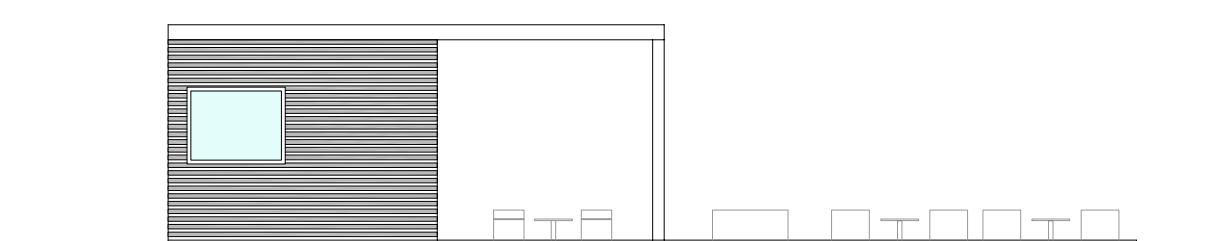
Pianta Ipotesi 2



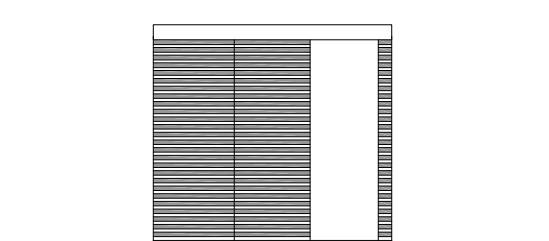
Prospetto A



Prospetto B



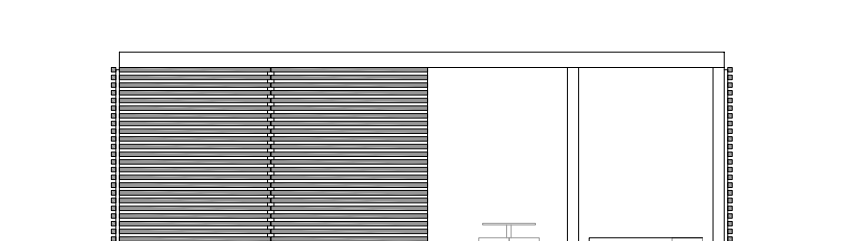
Prospetto C



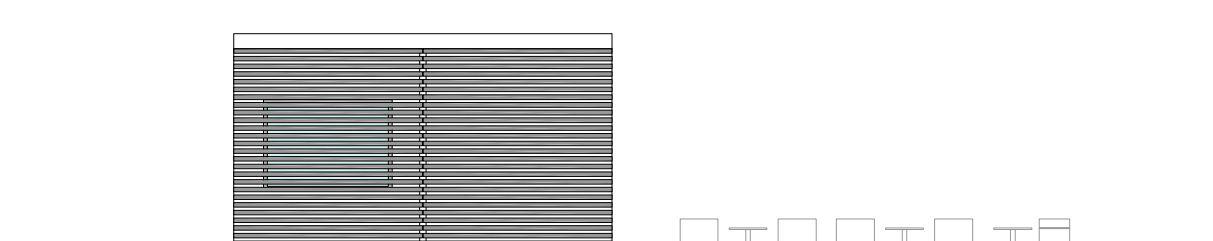
Prospetto D



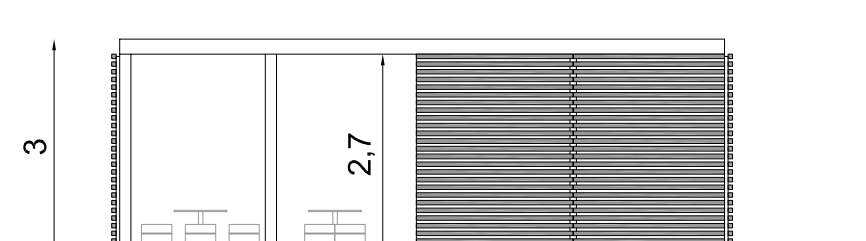
Prospetto A



Prospetto B



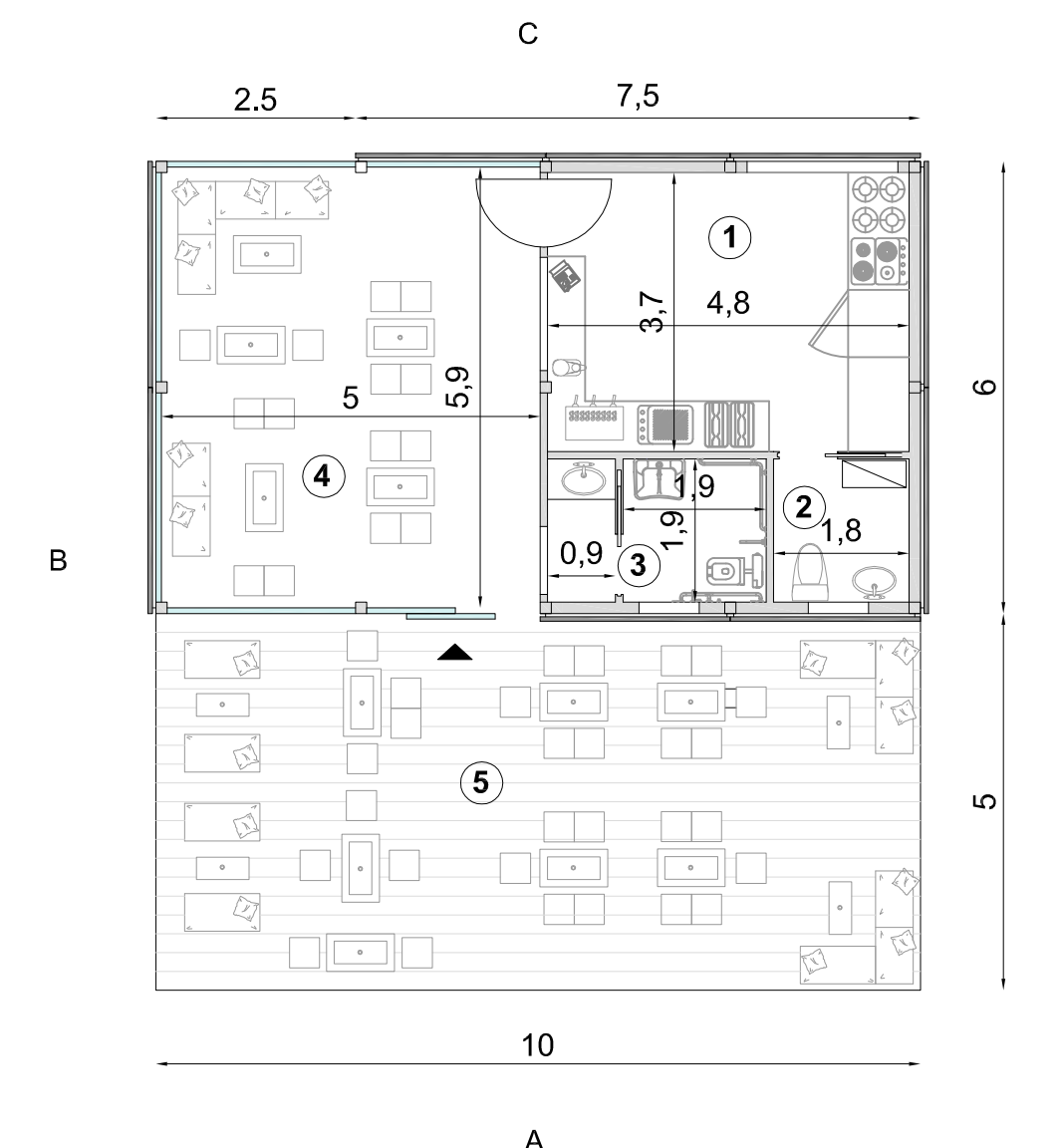
Prospetto D



Prospetto A

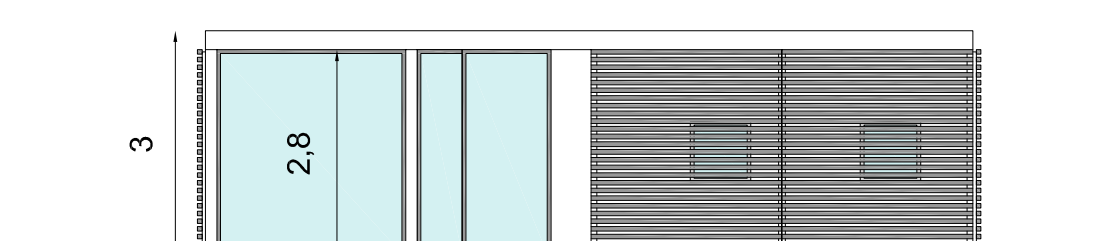
Tipologia punto ristoro scala 1:100

- Dati:**
Superficie coperta: 60 mq
Superficie scoperta: 50 mq

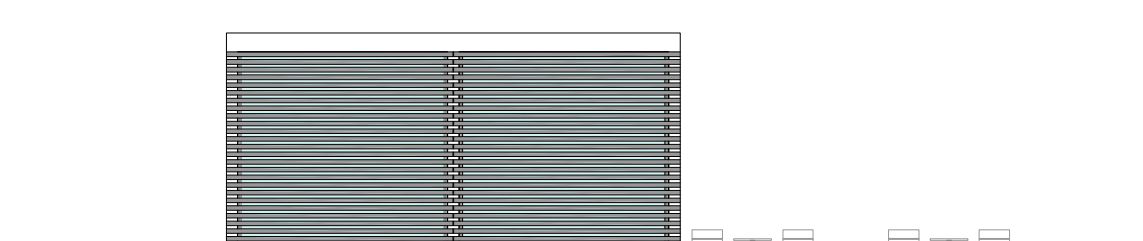


Pianta

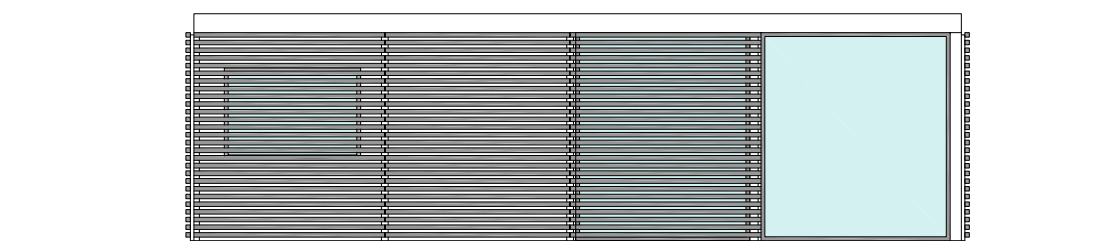
1. locale preparazione e dispensa: 17,80 mq
2. servizio igienico personale: 3,42 mq
3. servizio igienico con disimpegno: 5,32 mq
4. sala interna: 29,50 mq
5. veranda esterna: 50 mq



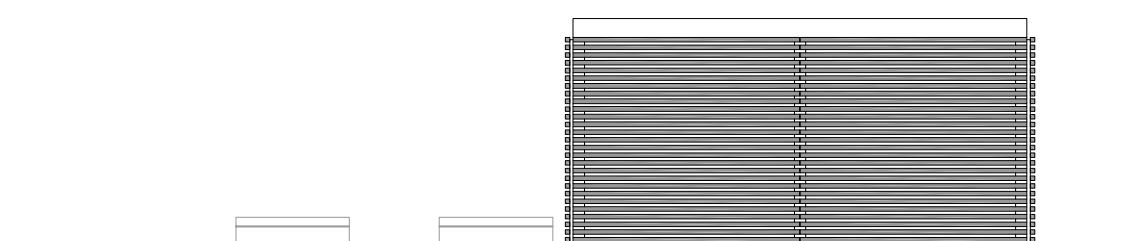
Prospetto A



Prospetto B



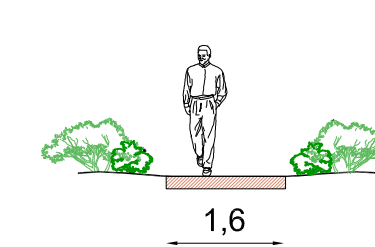
Prospetto C



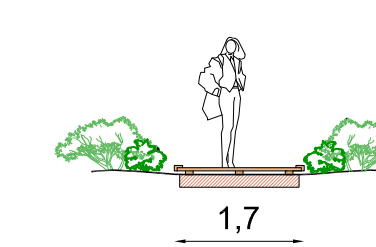
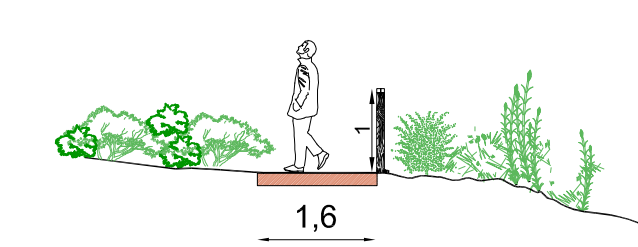
Prospetto D

Sistemazione sentieri pedonali scala 1:100

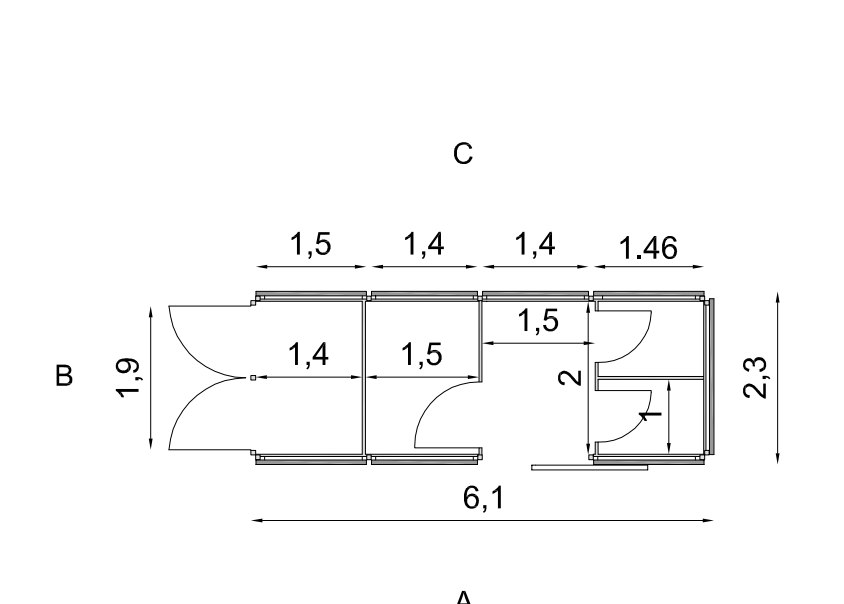
Sentieri pedonali di accesso agli ambiti di fruizione balneare e lungo il pianoro costiero realizzati in modo da non favorire fenomeni di erosione e dilavamento dei suoli e coerenti con il contesto paesaggistico ambientale, prediligendo l'uso di materiali naturali propri del luogo.



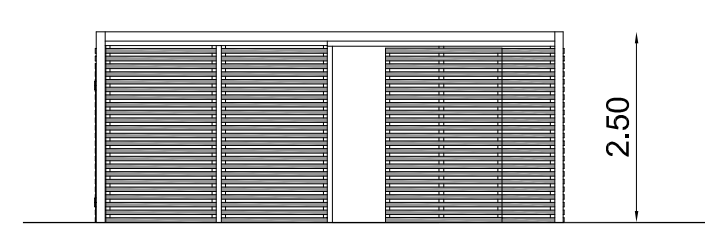
I sentieri potranno essere dotati di appositi sistemi di protezione (recinzioni) qualora necessari, per la fruizione in sicurezza o essere dotati di passerelle appoggiate sulla superficie del suolo in modo da garantire, se le condizioni del sito lo consentono, l'accesso al mare anche ai soggetti con ridotte capacità motorie e assicurare il minimo impatto sulle componenti sensibili.



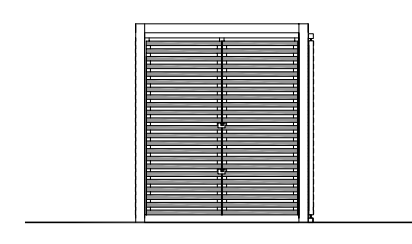
Tipologia servizi igienici scala 1:100



Pianta



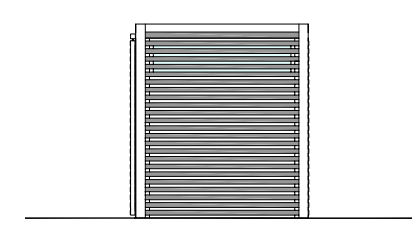
Prospetto A



Prospetto B



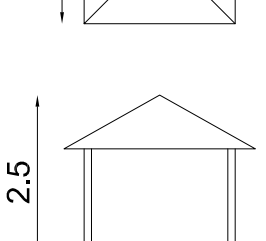
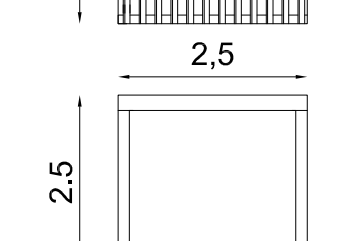
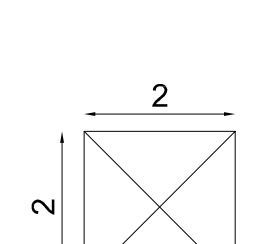
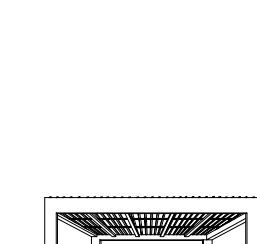
Prospetto C



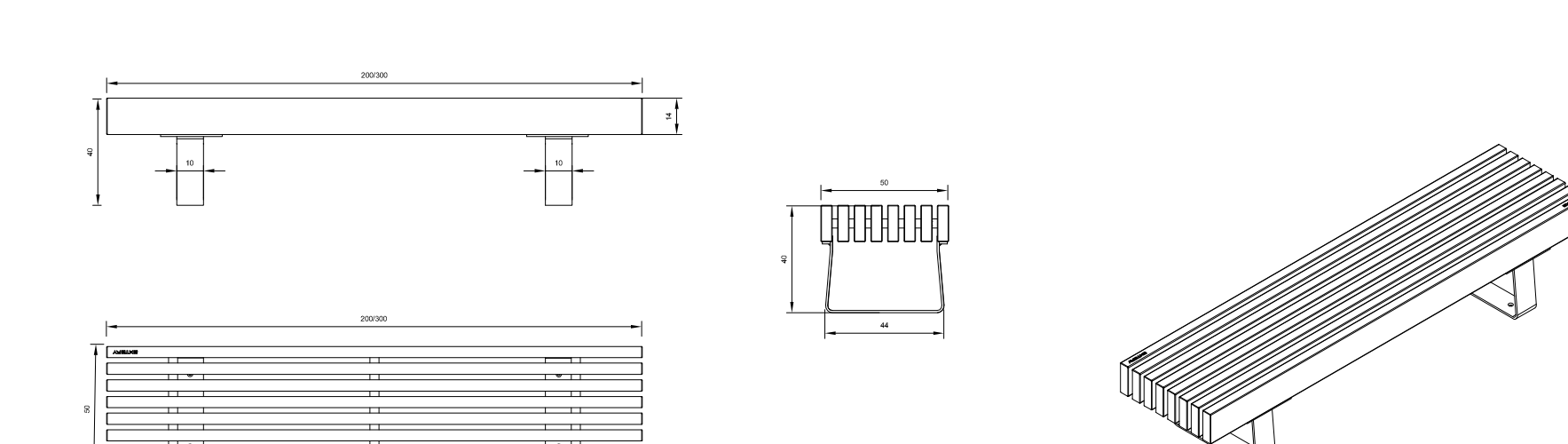
Prospetto D

Tipologie di ombreggio da inserire nei punti di sosta panoramici scala 1:100 / 1:25

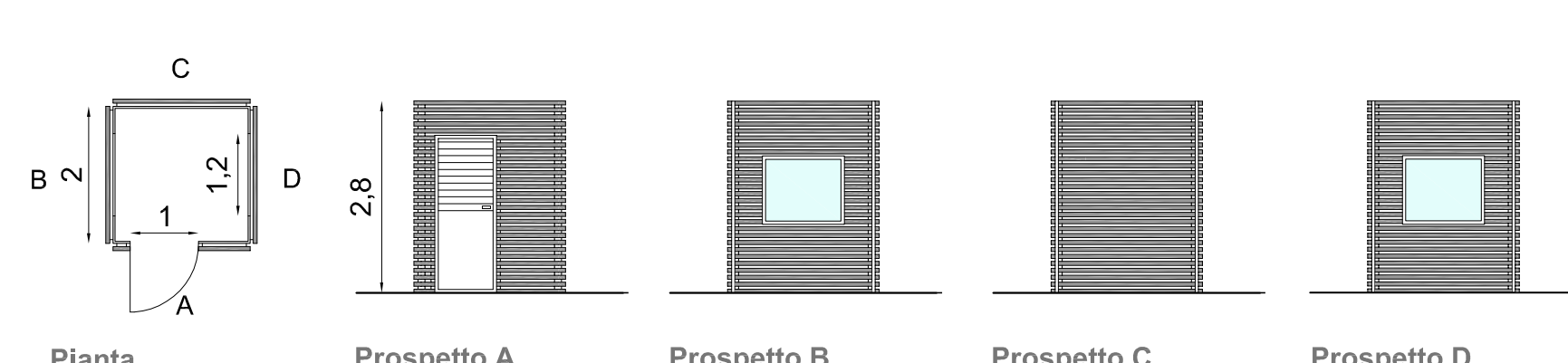
Lungo la falesia nei punti di sosta panoramici potranno essere inserite dei sistemi di ombreggio realizzati con struttura portante in legno e copertura piana o a falde richiamanti la tipologia presente a Balai.



Tipologie di sedute da inserire nei punti di sosta panoramici scala 1:25



Tipologie box (info-point, attrezzature snorkeling, deposito, infermeria) scala 1:100



Pianta

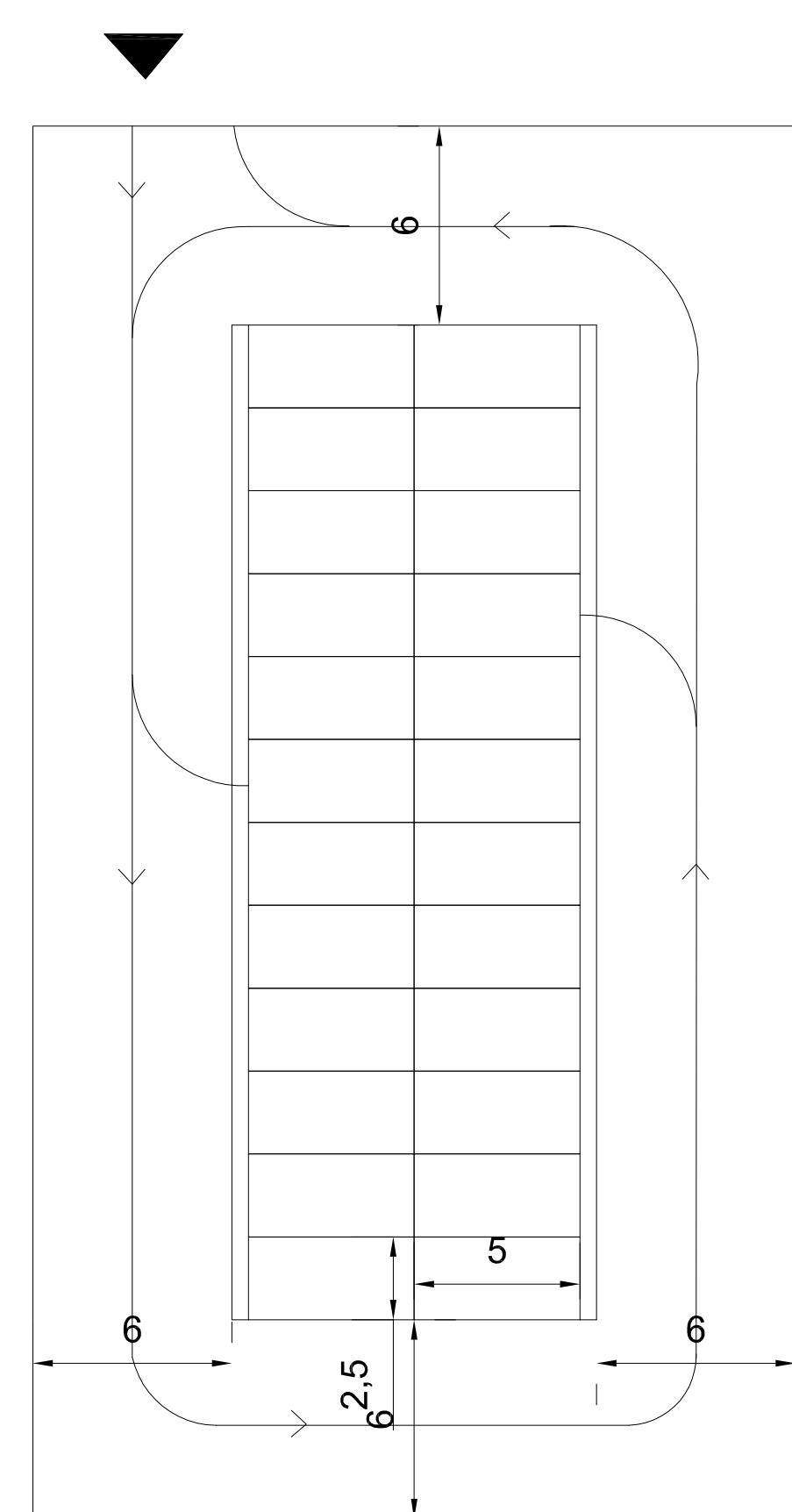
Prospetto A

Prospetto B

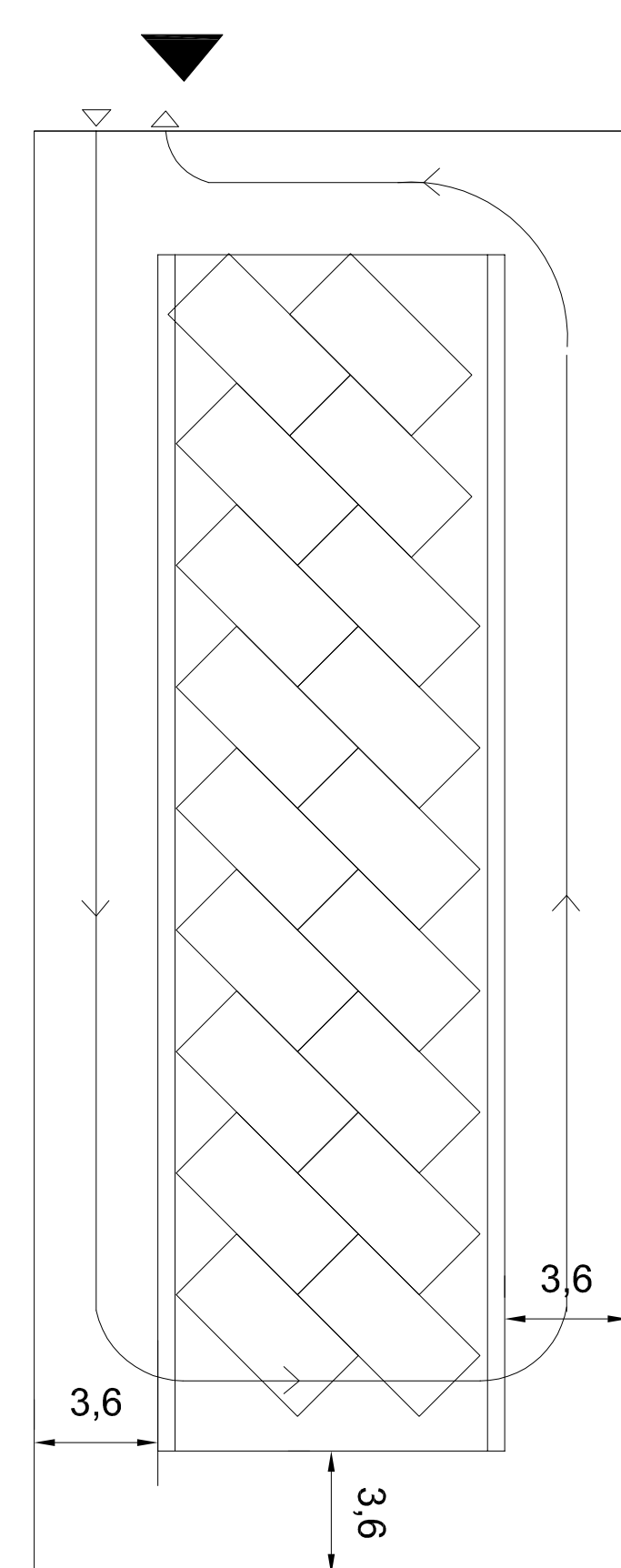
Prospetto C

Prospetto D

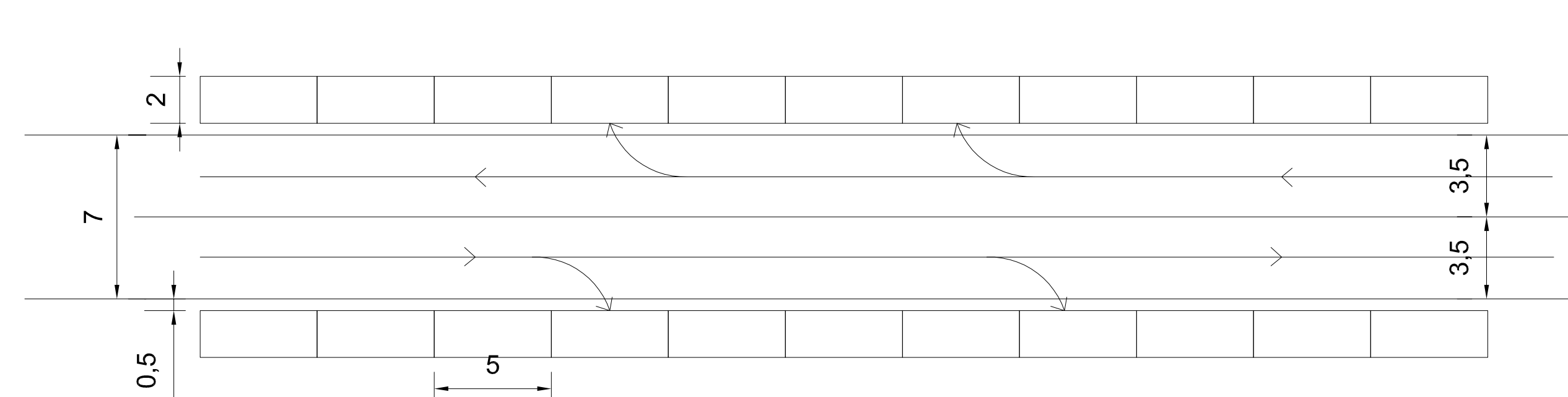
Schemi tipo organizzazione stalli sosta scala 1:200



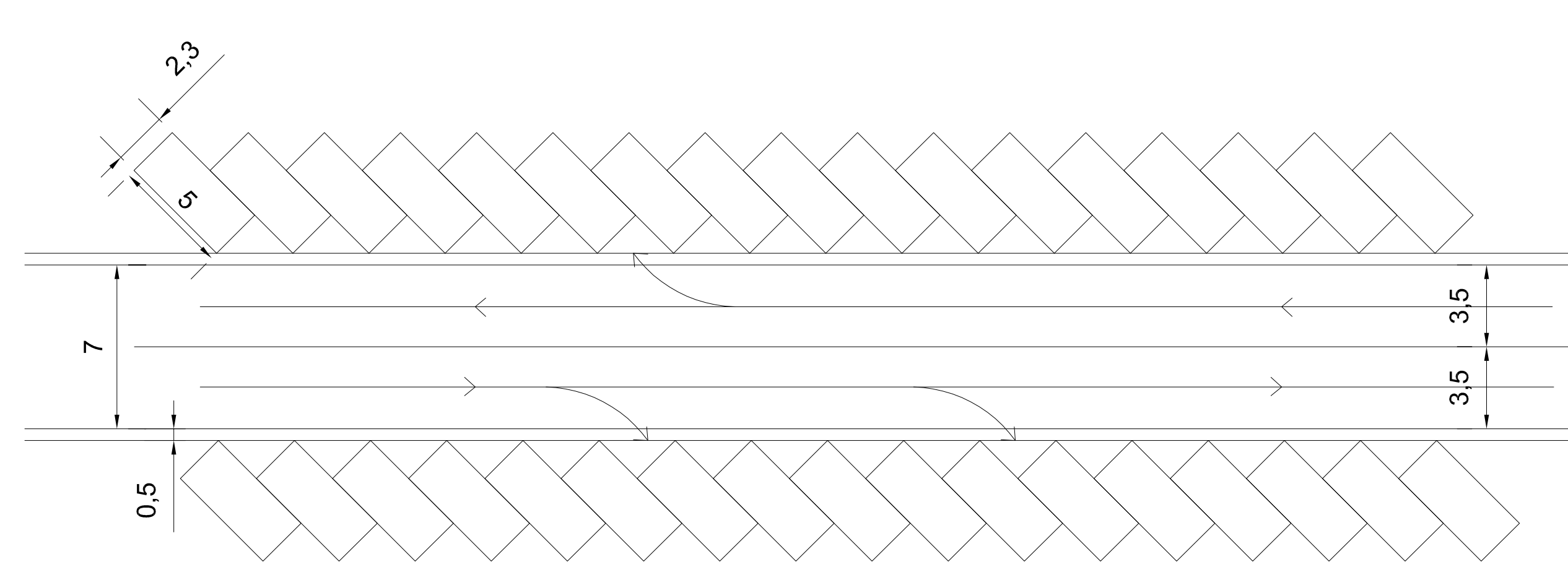
Stalli perpendicolari al senso di marcia



Stalli disposti a 45° al senso di marcia

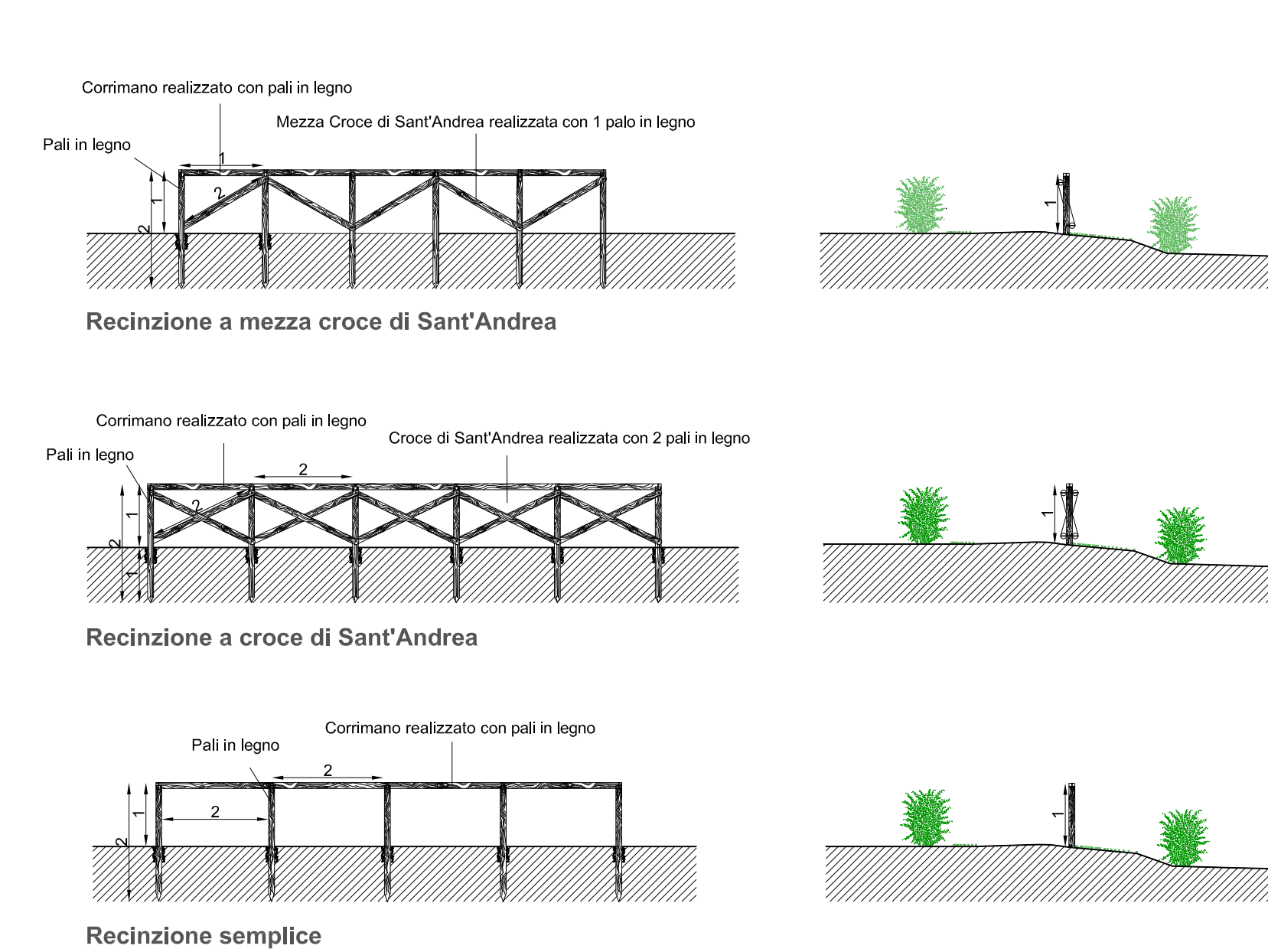


Stalli paralleli al senso di marcia lungo strada

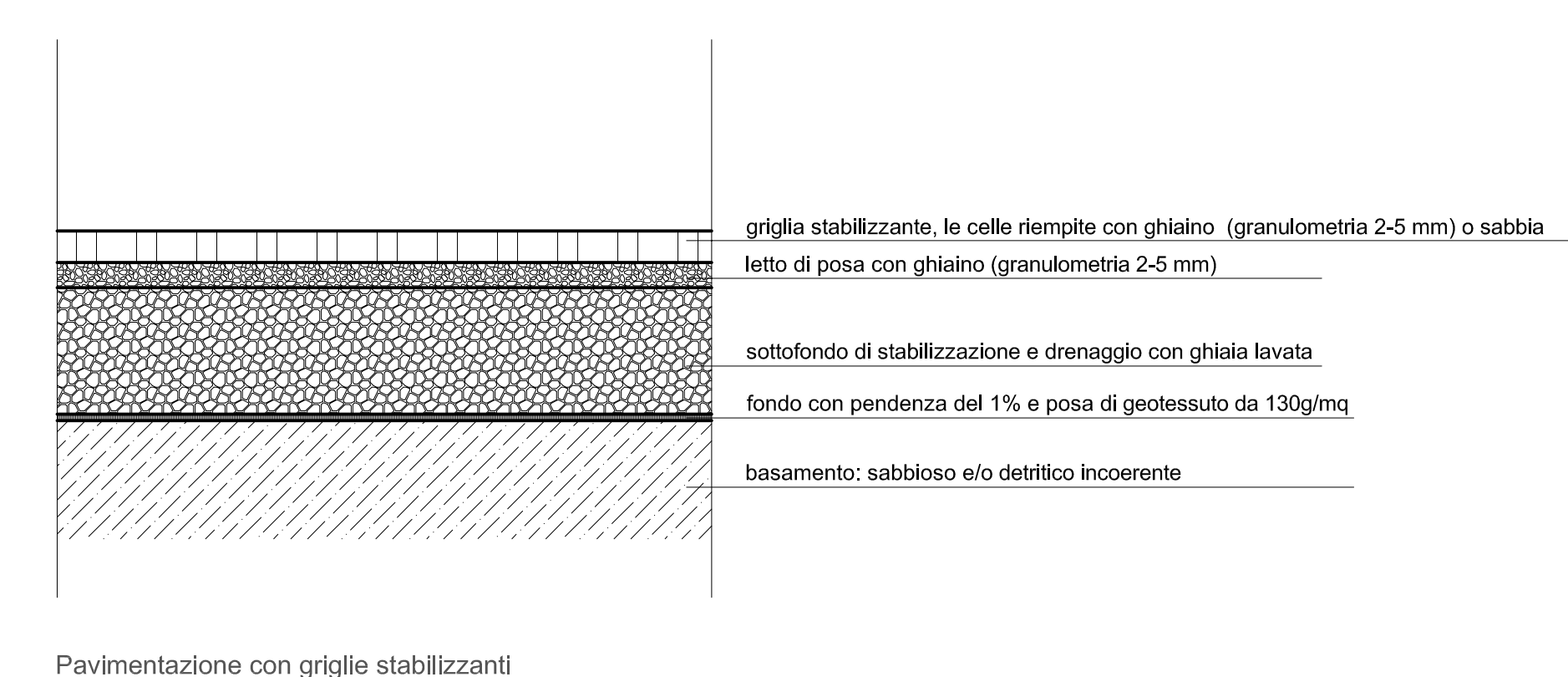


Stalli disposti a 45° lungo strada

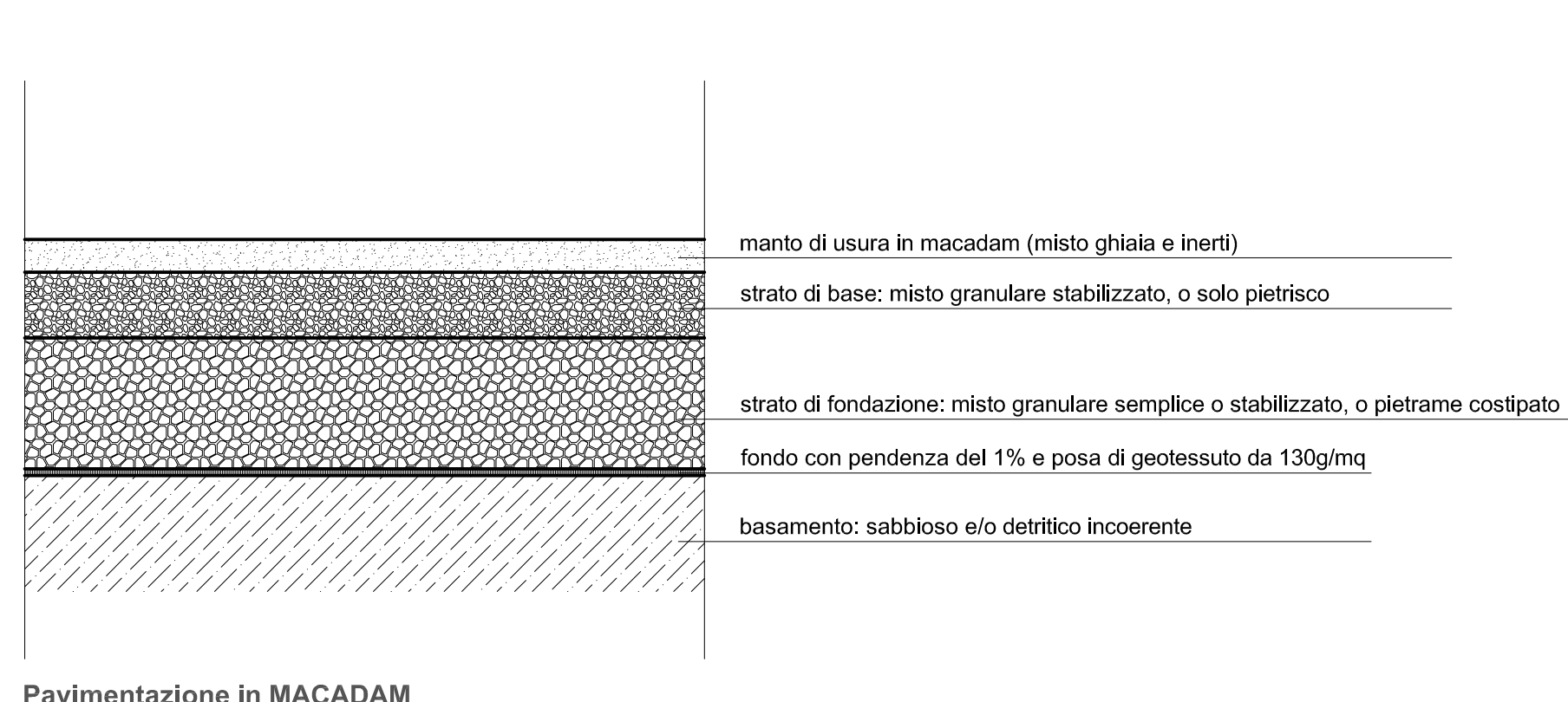
Tipologie recinzioni scala 1:100



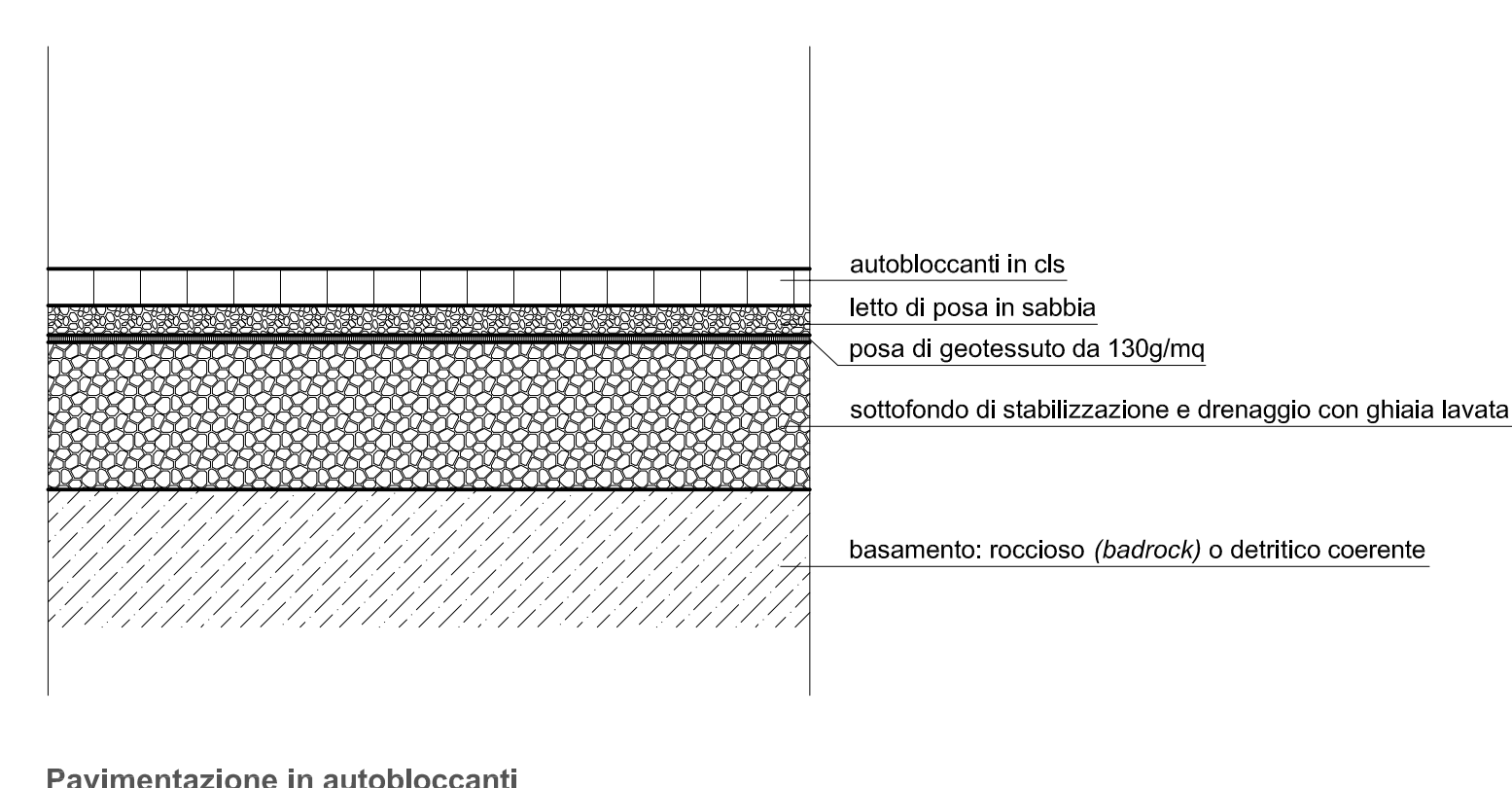
Tipologie pavimentazioni per aree sosta scala 1:200



Pavimentazione con griglie stabilizzanti

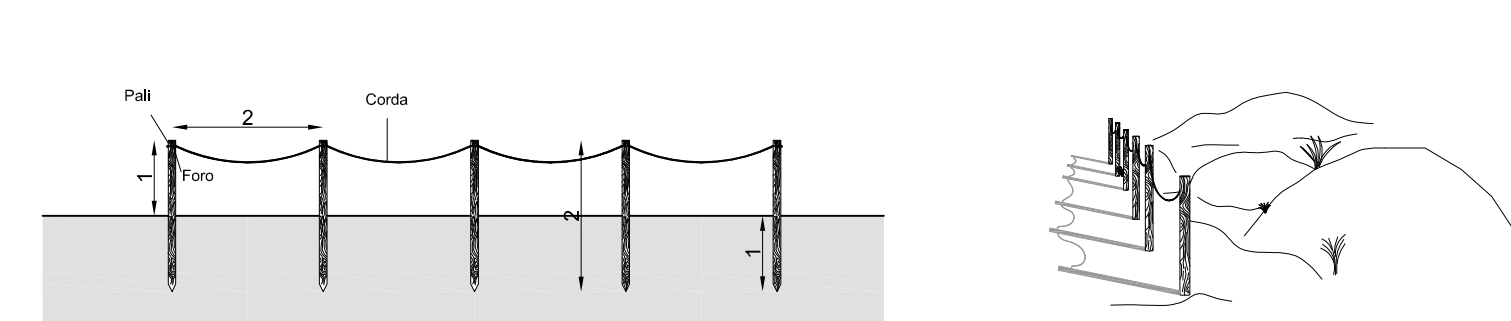


Pavimentazione in MACADAM



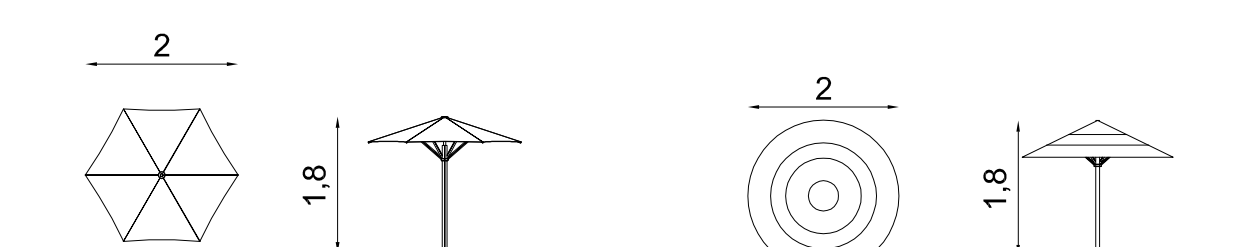
Pavimentazione in autobloccanti

Tipologie dissuasori e recinzione concessioni scala 1:100

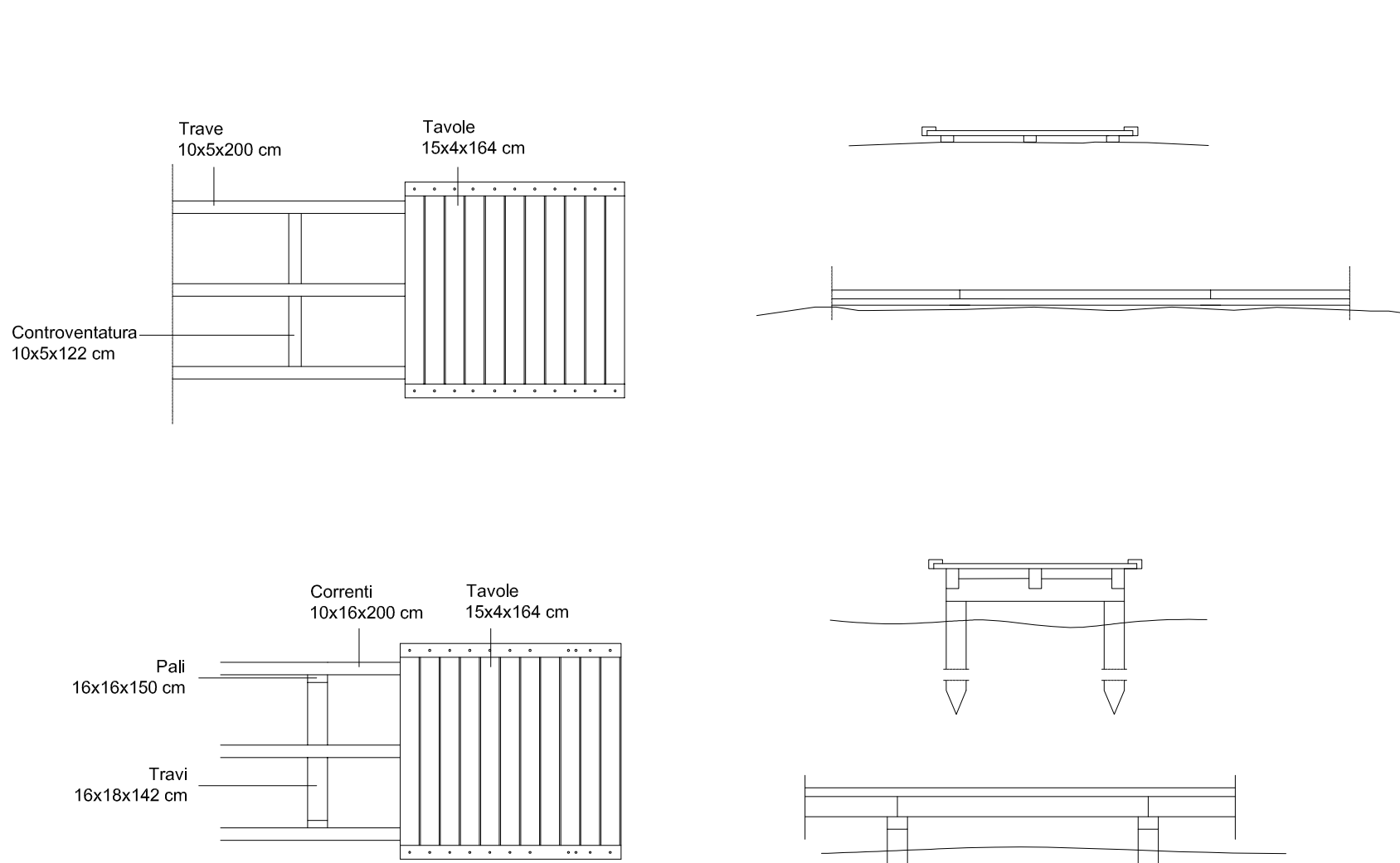


Tipologie sistemi di ombreggio scala 1:100

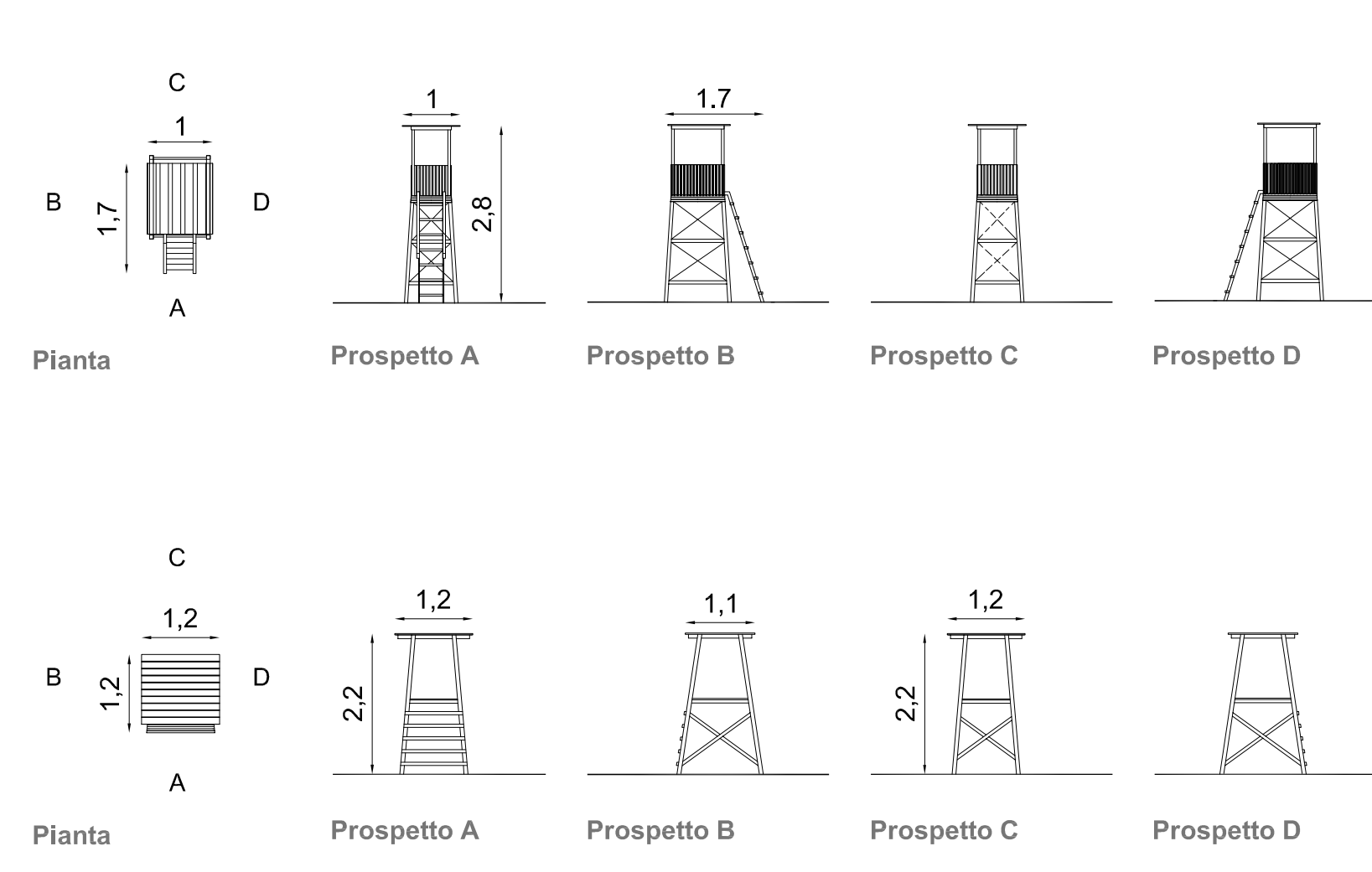
All'interno delle concessioni demaniali marittime potranno essere utilizzati sistemi di ombreggio con struttura in legno e copertura in paglia o in tessuto naturale.



Tipologie passerelle lignee scala 1:50



Tipologie torrette di salvamento scala 1:100



Piano di Utilizzo dei Litorali

L.R. n.9 del 12.06.2006 Art.41
Deliberazione della G.R. n.10/28 del 17 marzo 2015



STATO DI PROGETTO

TAV. 9
Tipologie architettoniche dei manufatti, schema tipologico dei parcheggi, degli accessi e dei servizi

scale varie

Il Sindaco
Sean Christian Wheeler
Vicesindaco - Assessore
Marcello Zirulia

Responsabile Unico del Procedimento
Arch. Cristina Sirigu

