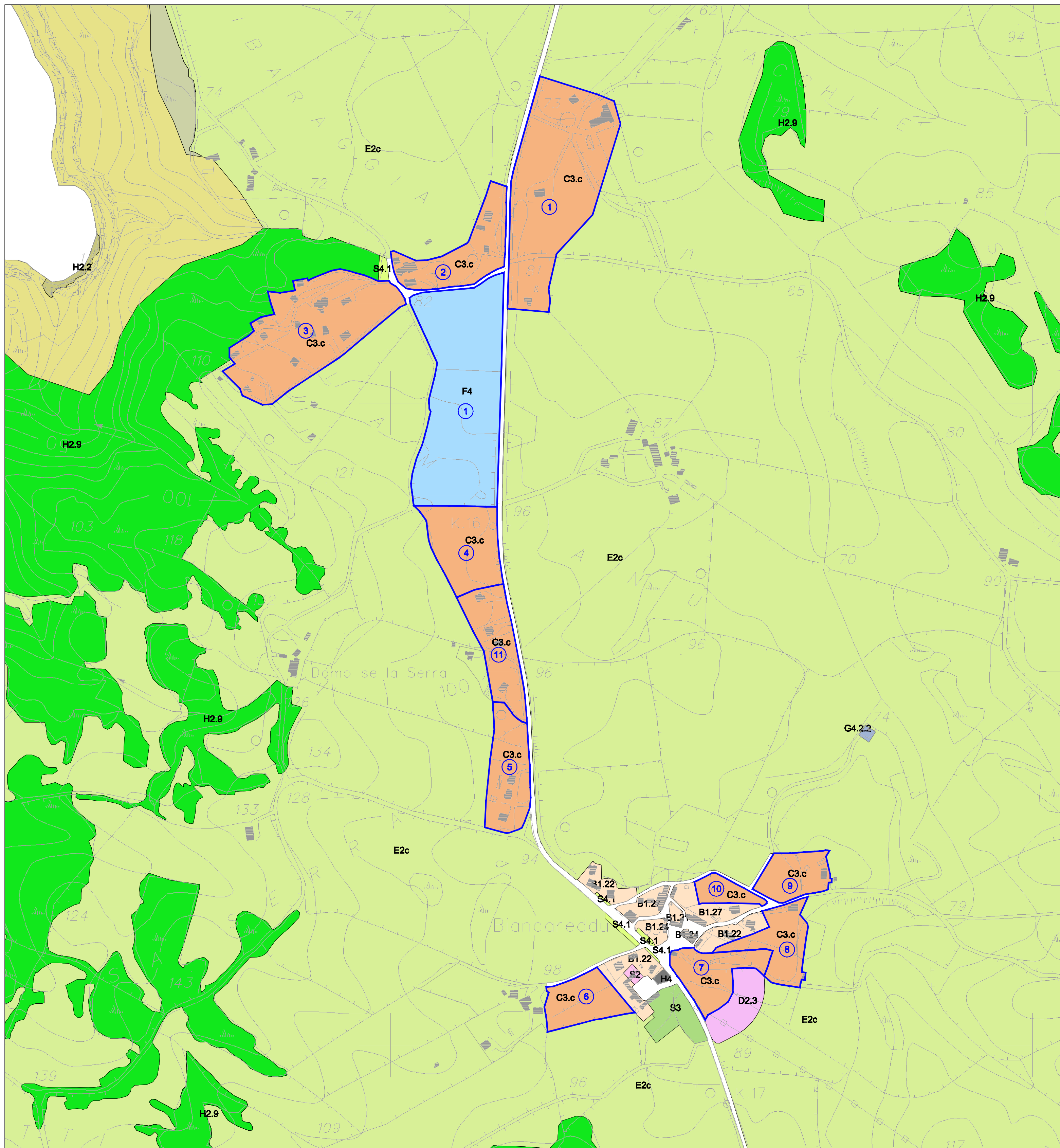


IMMAGINE AEREA

Scala 1:10.000



ZONIZZAZIONE CON INDICAZIONE DEI COMPARTI DI PIANO PARTICOLAREGGIATO

Scala 1:4.000

PRESCRIZIONI GENERALI

I nuovi interventi dovranno garantire la conservazione dell'identità e della storia della borgata, nel rispetto delle componenti naturalistiche e culturali, il mantenimento delle visuali aperte sui luoghi notevoli, con particolare riferimento ai varchi tra l'entroterra ed il mare in modo da garantire la continuità visuale. Il paesaggio storico deve essere salvaguardato. Le colture arboree tipiche della tradizione rurale devono essere conservate e reintegrate ove precedentemente sostituite. Le strade di accesso, i parcheggi, i percorsi pedonali e le aree pavimentate devono essere realizzati con materiali permeabili e coerenti con le caratteristiche del paesaggio.

PARAMETRI URBANISTICI ED EDILIZI ZONE OMOGENEE C3c

Unità di intervento	SUP. TERR. (mq)	indice territoriale (mq/ha)	vol max realizzabile (mq)	indice SAL (mq/mq)	SAL max realizzabile (mq)	ABITANTI ab/1/150 mc	STANDARD DI P.P. 27,65 mq/ab	Quota parte di Standard per S4.1 (5mq/ab)
a	b	c = a x b	d = b(3x1,15)	e = max d, f	g = f/150	h = e x g	i = h x 5	
1	39.587	0,35	13.855	0,10	3.959	92	2.544	460
2	12.759	0,35	4.466	0,10	1.276	30	830	150
3	31.415	0,35	10.995	0,10	3.142	73	2.018	365
4	13.305	0,35	4.657	0,10	1.331	31	867	155
5	11.312	0,35	3.959	0,10	1.131	26	719	130
6	8.133	0,35	2.847	0,10	813	19	525	95
7	9.003	0,35	3.151	0,10	900	21	581	105
8	8.872	0,35	3.105	0,10	887	21	581	105
9	7.115	0,35	2.490	0,10	712	17	470	85
10	3.346	0,35	1.171	0,10	335	8	221	40
11	11.243	0,35	3.935	0,10	1.124	26	719	130

PARAMETRI URBANISTICI ED EDILIZI ZONE OMOGENEE F4

SOTTOZONA	SUP. TERR. (mq)	IT MAX (mc/mq)	VOL max realizzabile	AREE DI INTERESSE COMUNE (art. 7 D.A. 2266/83) 50% SUP. TERR.	AREE DI INTERESSE COMUNE PUBBLICHE (art. 7 D.A. 2266/83) (60% Aree di Interesse comune)
F4 (1)	41.456	0,20	8.291,20	20.728,00	12.436,80
TOTALI	41.456		8.291,20	20.728,00	12.436,80

LEGENDA

- Limite Comparto
- C3c aree di espansione residenziale
- F4 nuovi insediamenti turistico alberghieri
- Identificativo comparto P. U.A.

Sindaco Dott. Gianfranco Genu
Assessore Sig. Pietro Zirattu
Dirigente Ing. Giancarlo Budroni

5. Carte di riferimento della disciplina urbanistica

- 5.9 Progetti integrati
- 4 Nuclei rurali - costieri
- 3 Biancareddu

Tav. 5.9.4.3

Coordinatore:
Coordinatore operativo
Progettisti:

Prof. Arch. Bruno Gabrielli
Prof. Enrico Corti
Arch. Pietro Cozzani, Arch. Francesco Dettori, Arch. Mario Viridis

Consulenti:

Ambiente Ing. Graziano Mura, Demografia Prof. Carlo Donato, Economia Dott. Giovanni Pinna Pargaglia, Geologia Dott. Alessandro Muscas, Mobilità Prof. Ing. Italo Meloni
Beni Archeologici Dr. Francesca Bua, Dr. Federico Nurra, Arch. Noemi Cappai
Soprintendenza ai Beni Archeologici per le Province di Sassari e Nuoro.
Beni architettonici Arch. Laura Callea
Soprintendenza per i Beni Architettonici e del paesaggio e per il patrimonio storico artistico ed etnoantropologico per le province di Sassari e Nuoro, Agronomia Dott. Agr. Maria Grazia Marras, Paesaggio Arch. Andreas Kipar, Arch. Davide Viridis, Aspetti normativi Avv. Francesco Demaris, Ing. Salvatore Peluso
Idrologia e idraulica Prof. Ing. Marcello Niedda, Ing. Fabio Cambula, Ing. Marco Pani, Sistemi Informativi Territoriali e telerilevamento Ing. Alberto Vaquer

Ufficio del Piano:

Ing. Alberto Carreras, Ing. Bruno Contini, Ugo Costa, Dr. Francesco Lupinu, Arch. Paola Madrau Geom. Mauro Sechi

Cad: Alberto Arca, Carlo Atzori, Roberto Masia, Adriana Melas, Gianluca Rassu

Settore Pianificazione e gestione del Territorio:

Arch. Amelia Careddu, Giovanna Ciancilla, Giovanni Murgia, Arch. I. Michele Fara, Dott. Antonello Fadda, Ing. Eftisio Mureddu, Giuliano Mureddu, Margherita Runchina, Tullio Torru.

Sistemi informativi e statistica:

Ing. Patrizio Carboni, Dott. Giuseppe Medda.