

COMUNE DI VALLEDORIA

Provincia di Sassari



PIANO URBANISTICO COMUNALE



GRUPPO DI LAVORO

Giovanni Antonetti	(Ingegnere)
Giovanna Casula	(Architetto)
Silvia Putzolu	(Ingegnere)
Piera Spano	(Geologo)
Walter Carta	(Agronomo)
Denise Marras	(Archeologo)
Giulia Urracci	(Agronomo)
Alessia Vargiu	(Ingegnere collaboratore)

IL SINDACO

TORE TERZITTA

IL RESPONSABILE UFFICIO TECNICO

Gian Pietro Oggiano (Ingegnere)

TAVOLA ASC_50

ASSETTO STORICO-CULTURALE

SCHEDE DEI BENI ARCHEOLOGICI_parte 1

Data
DICEMBRE 2016

Scala
-

COMUNE DI VALLEDORIA

P.U.C. – PIANO URBANISTICO COMUNALE

**L'ASSETTO STORICO-CULTURALE
DEL TERRITORIO DI VALLEDORIA**

SCHEDE DI RICOGNIZIONE

Dott.ssa Denise Marras

Collaboratrice: Dott.ssa Laura Soro

SCHEDA DI UNITÀ TOPOGRAFICA N. 001

LOCALIZZAZIONE GEOGRAFICO-AMMINISTRATIVA

Stato	Italia
Regione	Sardegna
Provincia	SS
Comune	Valledoria
Località	Campu Mara/ Campamara

SCHEDE COLLEGATE

Schede collegate	
------------------	--

GEOREFENZIAZIONE TRAMITE AREA

Tipo di localizzazione	Localizzazione fisica
------------------------	-----------------------

PUNTI DEL POLIGONO

Coordinata X	1481974,829
Coordinata Y	4528674,354
Coordinata X	1482121,368
Coordinata Y	4528648,494
Coordinata X	1482104,703
Coordinata Y	4528547,354
Coordinata X	1481940,35
Coordinata Y	4528574,937

ALTIMETRIA DELL'AREA

Quota minima s.l.m.	71
Quota massima s.l.m.	79
Metodo di georeferenziazione	Perimetrazione approssimata
Tecnica di georeferenziazione	Rilievo tramite GPS
Proiezione e Sistema di riferimento	GB1

BASE DI RIFERIMENTO

Descrizione sintetica	IGM 442 IVNO
Data	1990

DATI SULLA RICOGNIZIONE

Ente finanziatore	Amministrazione Comunale di Valledoria
Responsabile scientifico	Marras, Denise
Collaboratore	Soro, Laura
Motivo	Piano Urbanistico Preliminare
Metodo	Sistematico
Data	2008/06
Uso del suolo	Aratura
Vegetazione	Assente
Condizioni di visibilità	Buona

DOCUMENTAZIONE DI RIFERIMENTO

DOCUMENTAZIONE CARTOGRAFICA

Genere	Documentazione allegata
Tipo	CTR 1:10.000, A. 2006, n°442060 IGM1:25.000

	Ikonos 2005 Ortofoto 1:10.000, A. 2006, n°442060
Autore	Marras, Denise/ Soro, Laura
Data	2009/11; 2010/12
N°/Tipologia	N°1/ Area UT 001 su CTR 1:10000, n°442060. N°2/ Area UT 001 su IGM 1:25.000. N°3/ Area UT 001 su Ikonos 2005. N°4/ Area UT 001 su Ortofoto 1:10.000, A. 2006, n°442060. N°5/ Anomalia nell'area UT 001 su Ortofoto 1:10.000, A. 2006, n°442060.

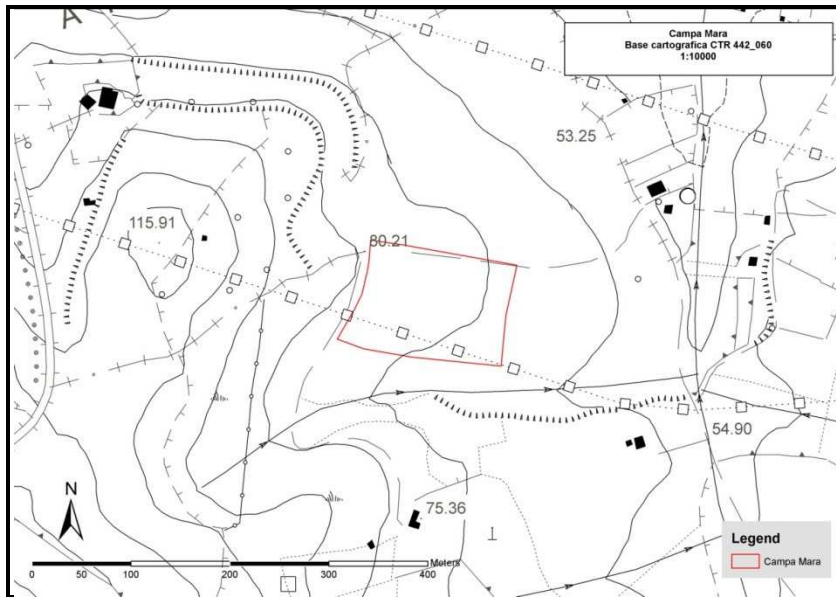
DOCUMENTAZIONE FOTOGRAFICA

Genere	Documentazione allegata
Tipo	Fotografia digitale
Autore	Marras, Denise/ Soro, Laura
Data	2008/06; 2008/07
N°/Specifiche di ripresa	N°6/ Veduta dell'area da sud-est. N°7/ Particolare dell'area da sud-ovest. N°8/ Particolare dell'area da sud-ovest. N°9/ Particolare con materiale litico in superficie.

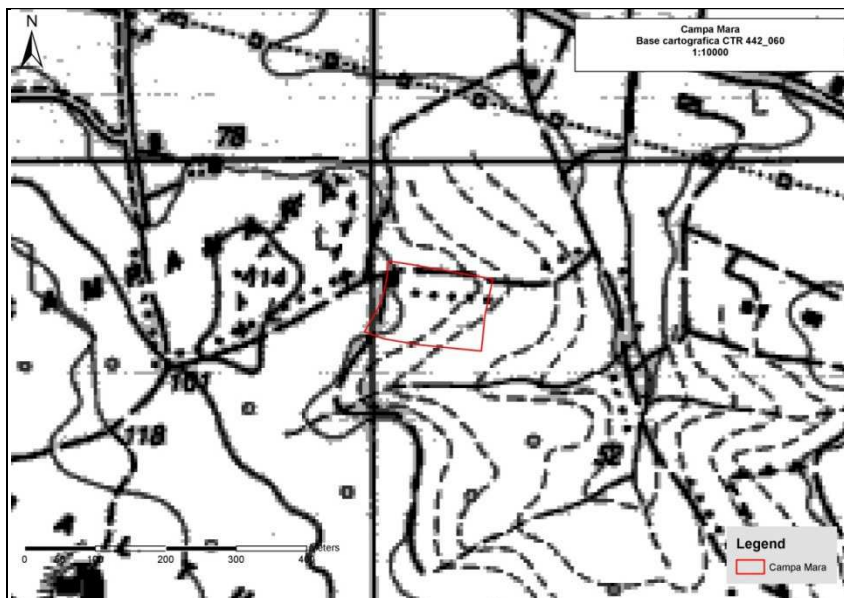
ANNOTAZIONI

Descrizione sito	Campo ubicato sul versante est di un modesto rilievo collinare (alt. m 114), di forma rettangolare allungato, delimitato da recinzione recente e costeggiato sul lato nord e est da una stretta strada di penetrazione agraria. Presenta una forte pendenza ed è sottoposto a sistematiche arature.
Descrizione UT e Interpretazione	Si tratta di un'area di dispersione di materiale ceramico e litico, presente non in grande concentrazione, ma recuperabile su tutto il campo probabilmente a causa delle intense arature ed evidenti interventi antropici a cui viene sotto posta la zona. È ipotizzabile che tali rinvenimenti, concentrati maggiormente in corrispondenza di un'area ubicata a monte del campo sul lato ovest (vedi foto N°1), siano i resti archeologici di una frequentazione di difficile interpretazione, per quanto la tipologia di materiali rinvenuti, l'ubicazione, la forma dell'anomalia rilevabile dalle foto aeree porterebbe ad ipotizzare, ad una prima analisi, la presenza di uno stanziamento di carattere abitativo.
Dimensione UT	16573 m ²
Materiali	Strumenti litici e frammenti ceramici.
Cronologia	Fine Neolitico/primo Eneolitico
Bibliografia	MAXIA 2001, p. 382.

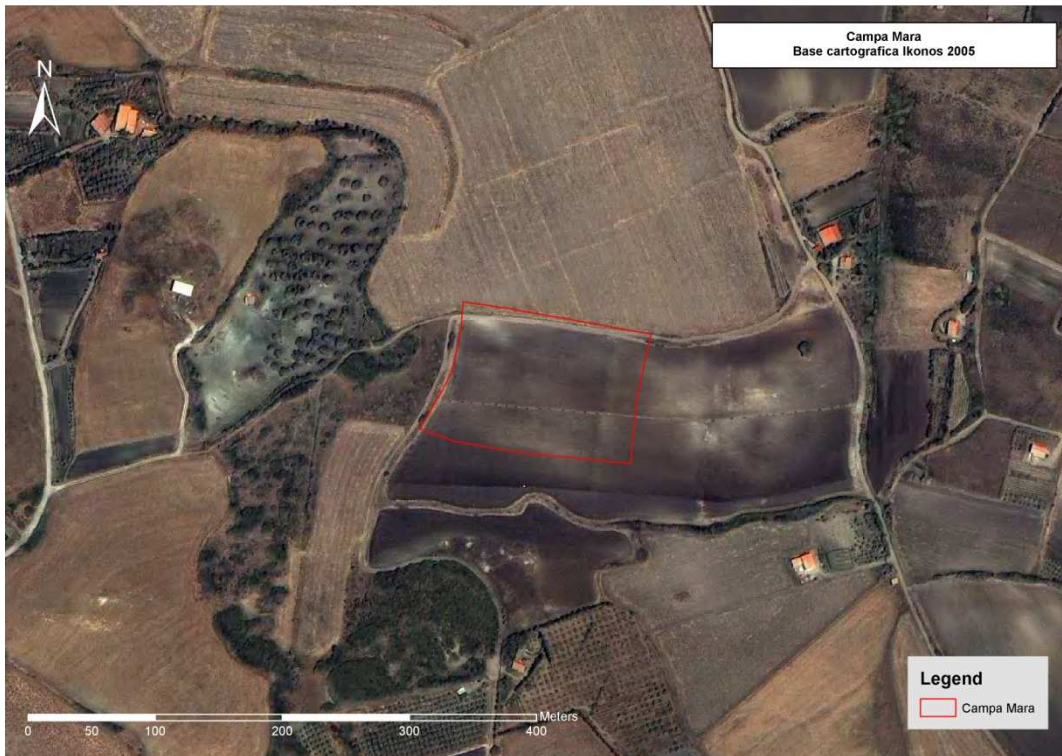
ALLEGATI CARTOGRAFICI E FOTOGRAFICI - UT 001



N° 1. Area UT 001 su CTR 1:10000, n°442060.



N°2. Area UT 001 su IGM 1:25.000.



N°3. Area UT 001 su Ikonos 2005.



N°4. Area UT 001 su Ortofoto 1:10.000, A. 2006, n°442060.



N°5. Anomalia nell'area UT 001 su Ortofoto 1:10.000, A. 2006, n°442060.



N°6. Veduta dell'area da sud-est.



N°7. Particolare dell'area da sud-ovest.



N°8. Particolare dell'area da sud-ovest.



N°9. Particolare con materiale litico in superficie.

SCHEDA DI UNITÀ TOPOGRAFICA N. 002

LOCALIZZAZIONE GEOGRAFICO-AMMINISTRATIVA

Stato	Italia
Regione	Sardegna
Provincia	SS
Comune	Valledoria
Località	Paltuso/ Li Concali

SCHEDE COLLEGATE

Schede collegate	
------------------	--

GEOREFERENZIAZIONE TRAMITE AREA

Tipo di localizzazione	Localizzazione fisica
------------------------	-----------------------

PUNTI DEL POLIGONO

Coordinata X	1481615,51
Coordinata Y	4528209,465
Coordinata X	1481765,398
Coordinata Y	4528225,944
Coordinata X	1481843,873
Coordinata Y	4528068,209
Coordinata X	1481828,963
Coordinata Y	4528087,219
Coordinata X	1481743,712
Coordinata Y	4528033,68
Coordinata X	1481631,205
Coordinata Y	4528078,411

ALTIMETRIA DELL'AREA

Quota minima s.l.m.	110
Quota massima s.l.m.	138
Metodo di georeferenziazione	Perimetrazione approssimata
Tecnica di georeferenziazione	Rilievo tramite GPS
Proiezione e Sistema di riferimento	GB1

BASE DI RIFERIMENTO

Descrizione sintetica	IGM 442 IVNO
Data	1990

DATI SULLA RICOGNIZIONE

Ente finanziatore	Amministrazione Comunale di Valledoria
Responsabile scientifico	Marras, Denise
Collaboratore	Soro, Laura
Motivo	Piano Urbanistico Preliminare
Metodo	Sistematico
Data	2008/07
Uso del suolo	Incolto
Vegetazione	Erboso
Condizioni di visibilità	Buona

DOCUMENTAZIONE DI RIFERIMENTO

DOCUMENTAZIONE CARTOGRAFICA

Genere	Documentazione allegata
Tipo	CTR 1:10.000, A. 2006, n°442100 IGM 1: 25.000 Ikonos 2005 Ortofoto 1:10.000, A. 2006, n°442070 Foto aeree 1995
Autore	Marras, Denise/ Soro, Laura
Data	2009/11; 2010/12
N°/Tipologia	N°1/ Area UT 002 su CTR 1:10000, n°442060. N°2/ Area UT 002 su IGM 442_4, 1: 25.000. N°3/ Area UT 002 su Ikonos 2005. N°4/ Area UT 002 su Ortofoto 1:10.000, A. 2006, n°442060. N°5/ Area UT 002 su foto aerea del 27-09-95, Str. 1, n. 4057.

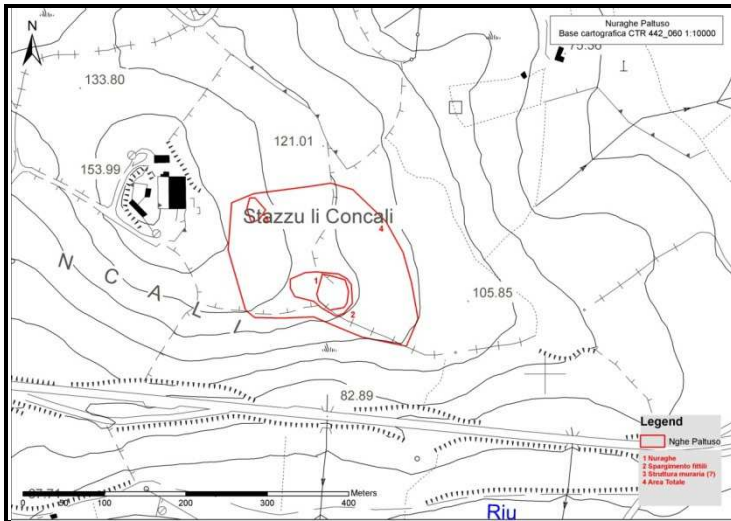
DOCUMENTAZIONE FOTOGRAFICA

Genere	Documentazione allegata
Tipo	Fotografia digitale
Autore	Marras, Denise/ Soro, Laura
Data	2008/07
N°/Specifiche di ripresa	N°6/ Veduta da sud del nuraghe e della area di spargimento dei materiali. N°7/ Veduta da sud-ovest del nuraghe. N°8/ Veduta da sud della parte sommitale della copertura a tholos di una camera del nuraghe. N°9/ Particolare del paramento murario della tholos. N°10/ Veduta da ovest della parte sommitale della copertura a tholos di una camera del nuraghe. N°11/ Veduta da sud della parte sommitale della copertura a tholos della camera verso nord-est del nuraghe. N°12/ Particolare del paramento murario della tholos della camera verso nord-est. N°13/ Frammenti ceramici rinvenuti in superficie. N°14/ Reperto malacologico rinvenuto in superficie.

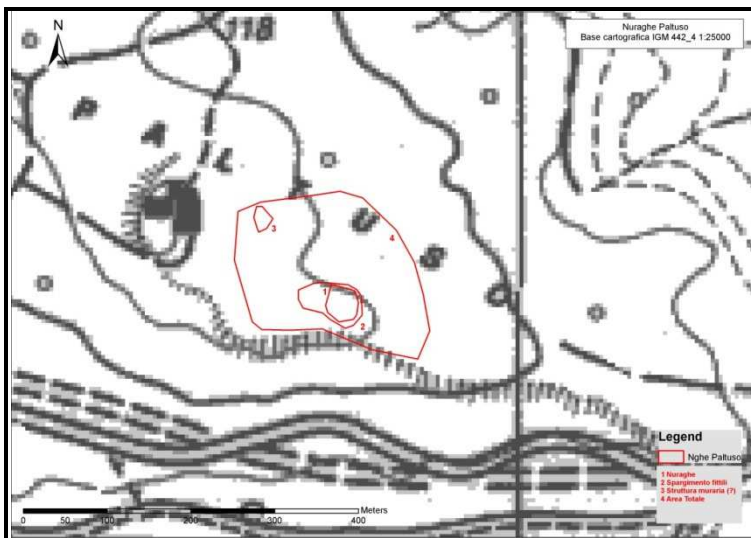
ANNOTAZIONI

Descrizione sito	Area ubicata sulle pendici sud-est di un rilievo collinare fortemente antropizzato; sulla sommità (alt. s.l.m. 154 m) sono presenti diverse strutture e capannoni di recente realizzazione pertinenti ad un'azienda di allevamento. Su tutta l'area sono evidenti sbancamenti e massicci interventi di bonifica e miglioramento agrario.
Descrizione UT e Interpretazione	Si tratta di un nuraghe con addizioni laterali, ubicato sul lato meridionale di una collina. Il monumento si presenta fortemente interrato e con importanti crolli soprattutto sul fronte sud della struttura. La planimetria, di difficile definizione a causa delle rovine, sembra essere costituita da una torre centrale - con tholos in parte crollata e di cui residuano circa una decina di filari -, da una torre laterale verso NE, di cui è visibile la tholos quasi intatta (mancano infatti gli ultimi blocchi della volta) e da una probabile seconda torre laterale verso SO, appena intuibile sul piano di calpestio a causa dell'abbondante presenza di terra e pietrame. I materiali rinvenuti in superficie portano ad ipotizzare che gli strati archeologici siano stati intaccati dalle frequenti arature e ripuliture che periodicamente interessano la zona intorno al monumento. Di difficile definizione appare, invece, la serie di blocchi in allineamento, individuabili a circa 130 m verso nord-ovest dal nuraghe.
Dimensione UT	33785 m ²
Materiali	Strumenti litici, frammenti ceramici, malacofauna.
Cronologia	Età nuragica
Bibliografia	E.E.M. 1922, p. 86; MELIS 2007a, p. 37; MELIS 2007b pp. 24-25.

ALLEGATI CARTOGRAFICI E FOTOGRAFICI - UT 002



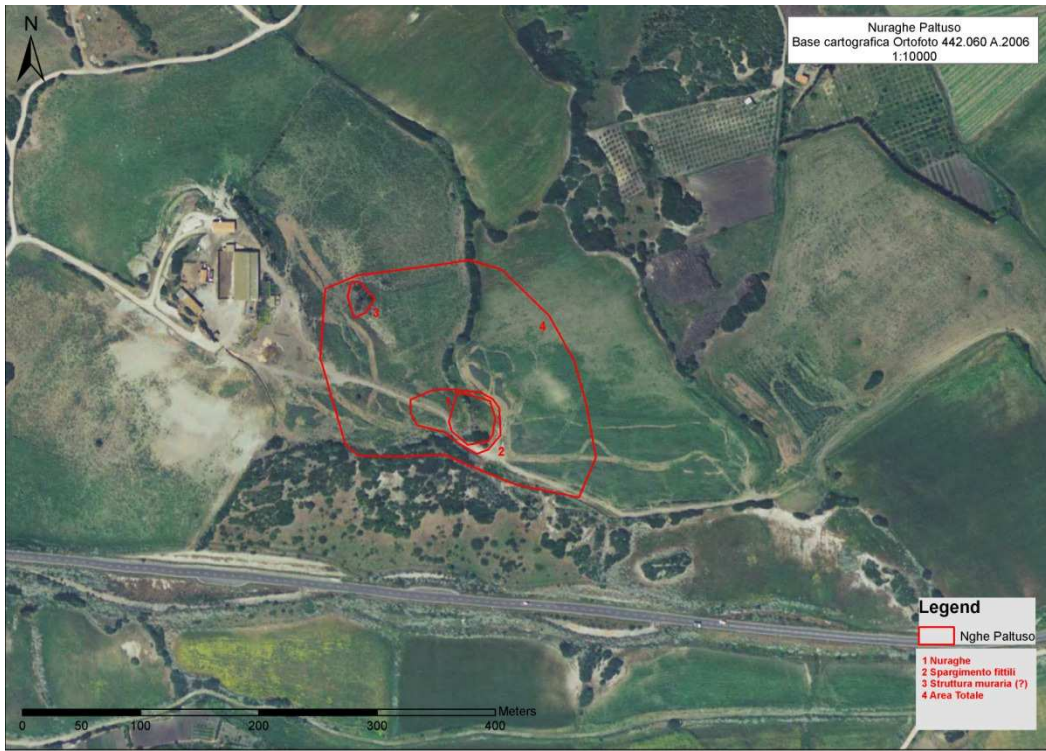
N°1. Area UT 002 su CTR 1:10000, n°442060.



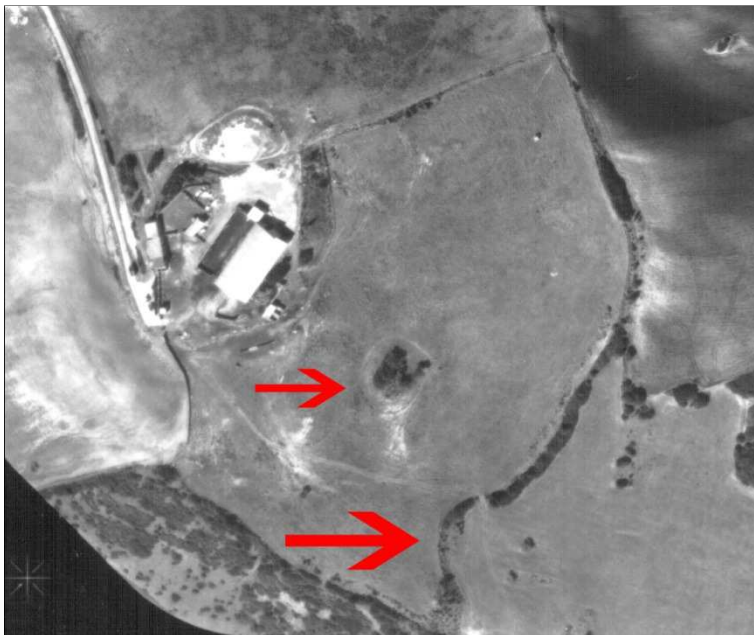
N°2. Area UT 002 su IGM 442_4, 1: 25.000.



N°3. Area UT 002 su Ikonos 2005.



N°4. Area UT 002 su Ortofoto 1:10.000, A. 2006, n°442060.



N°5. Area UT 002 su foto aerea del 27-09-95, Str. 1, n. 4057.



N°6. Veduta da sud del nuraghe e della'area di spargimento dei materiali.



N°7. Veduta da sud-ovest del nuraghe.



N°8. Veduta da sud della parte sommitale della copertura a tholos di una camera del nuraghe.



N°9. Particolare del paramento murario della tholos.



N°10. Veduta da ovest della parte sommitale della copertura a tholos di una camera del nuraghe.



N°11. Veduta da sud della parte sommitale della copertura a tholos della camera verso est del nuraghe.



N°12. Particolare del paramento murario della tholos della camera verso nord-est.



N°13. Frammenti ceramici rinvenuti in superficie.



N°14. Reperto malacologico rinvenuto in superficie.

SCHEDA DI UNITA TOPOGRAFICA N. 003

LOCALIZZAZIONE GEOGRAFICO-AMMINISTRATIVA

Stato	Italia
Regione	Sardegna
Provincia	SS
Comune	Valledoria
Località	Figu

SCHEDE COLLEGATE

Schede collegate	
------------------	--

GEOREFERENZIAZIONE TRAMITE AREA

Tipo di localizzazione	Localizzazione fisica
------------------------	-----------------------

PUNTI DEL POLIGONO

Coordinata X	1481768,044
Coordinata Y	4527184,595
Coordinata X	1481775,901
Coordinata Y	4527189,899
Coordinata X	1481786,311
Coordinata Y	4527183,809
Coordinata X	1481773,543
Coordinata Y	4527179,488

ALTIMETRIA DELL'AREA

Quota minima s.l.m.	143
Quota massima s.l.m.	144
Metodo di georeferenziazione	Perimetrazione approssimata
Tecnica di georeferenziazione	Rilievo tramite GPS
Proiezione e Sistema di riferimento	GB1

BASE DI RIFERIMENTO

Descrizione sintetica	IGM 442 IIISO
Data	1990

DATI SULLA RICOGNIZIONE

Ente finanziatore	Amministrazione Comunale di Valledoria
Responsabile scientifico	Marras, Denise
Collaboratore	Soro, Laura
Motivo	Piano Urbanistico Preliminare
Metodo	Sistematico
Data	2008/07
Uso del suolo	Incolto
Vegetazione	Erboso/ Macchia mediterranea
Condizioni di visibilità	Buona

DOCUMENTAZIONE DI RIFERIMENTO

DOCUMENTAZIONE CARTOGRAFICA

Genere	Documentazione allegata
Tipo	CTR 1:10.000, A. 2006, n°442100 IGM 1: 25.000 Ikonos 2005 Ortofoto 1:10.000, A. 2006, n°442070 Foto aeree 1995
Autore	Marras, Denise/ Soro, Laura
Data	2009/11; 2010/12
N°/Tipologia	N°1/ Area UT 003 su CTR 1:10000, n°442060. N°2/ Area UT 003 su IGM1: 25.000. N°3/ Area UT 003 su Ikonos 2005. N°4/ Area UT 003 su Ortofoto 1:10.000, A. 2006, n°442060. N°5/ Area UT 003 su foto aerea del 27-09-95, Str. 2, n. 4081.

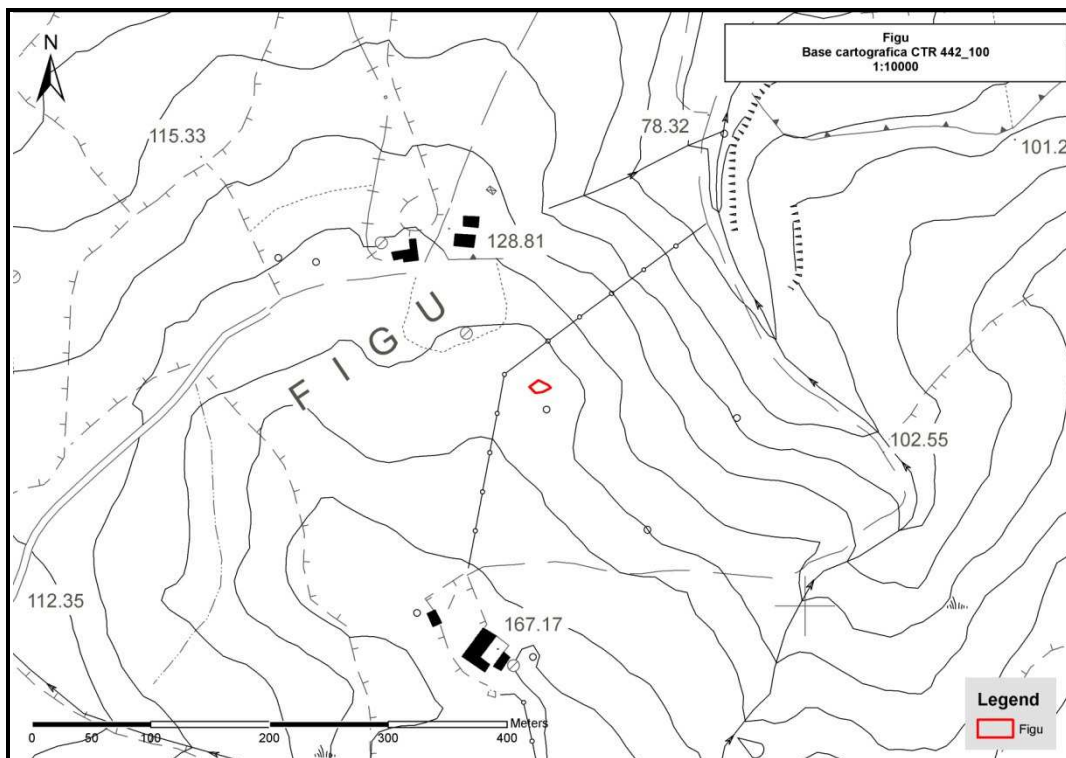
DOCUMENTAZIONE FOTOGRAFICA

Genere	Documentazione allegata
Tipo	Fotografia digitale
Autore	Marras, Denise/ Soro, Laura
Data	2008/07
N°/Specifiche di ripresa	N°6/ Veduta dei resti dello spietatura da ovest. N°7/ Veduta parziale degli allineamenti murari da nord. N°8/ Veduta parziale degli allineamenti murari da nord.

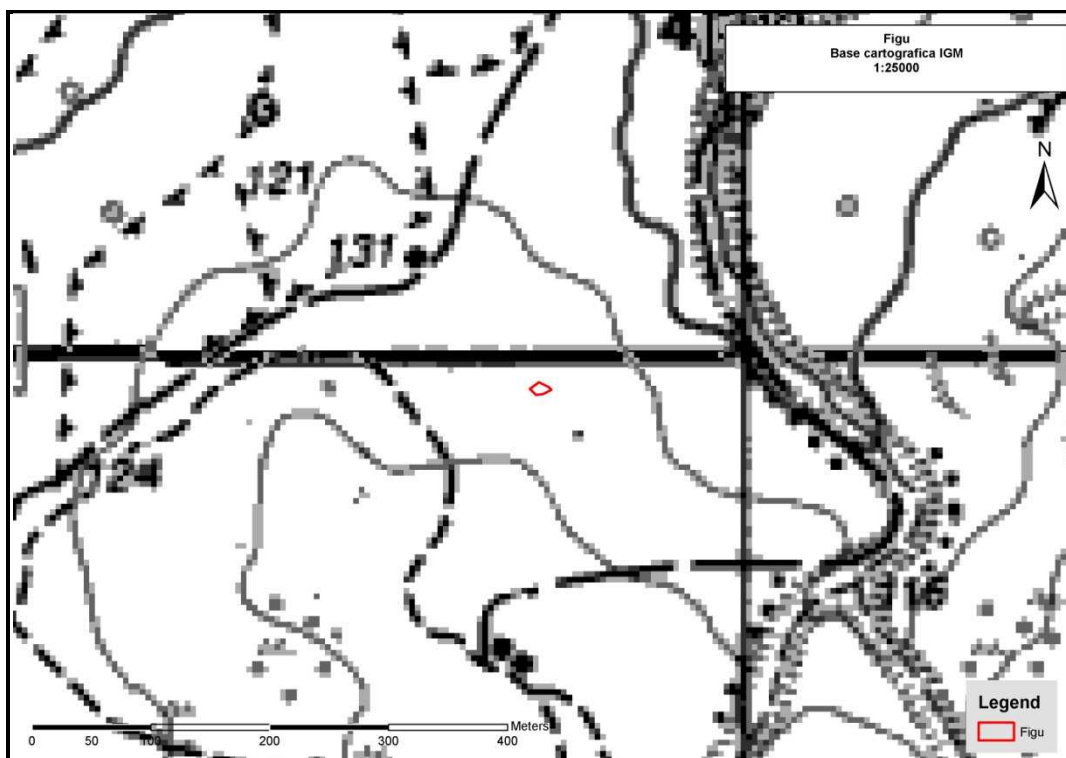
ANNOTAZIONI

Descrizione sito	L'area è ubicata lungo il declivio di un rilievo collinare interessato in passato da intensi interventi di bonifica agraria come dimostrato il pietrame accumulato in prossimità degli affioramenti rocciosi. Tutta la zona è utilizzata come pascolo e sulla sommità della collina sorgono gli immobili dell'azienda di allevamento.
Descrizione UT e Interpretazione	Si tratta di un'area interessata dalla presenza di strutture murarie pertinenti ad un insediamento di incerta definizione tipologica e cronologica. In letteratura archeologica è attestata l'esistenza di un villaggio, denominato Ficus, in questa località; tuttavia non tutti gli studiosi sono concordi sull'esatta ubicazione.
Dimensione UT	110 m ²
Materiali	Frammenti ceramici.
Cronologia	Non determinabile.
Bibliografia	MAXIA 2001, pp. 219-222.

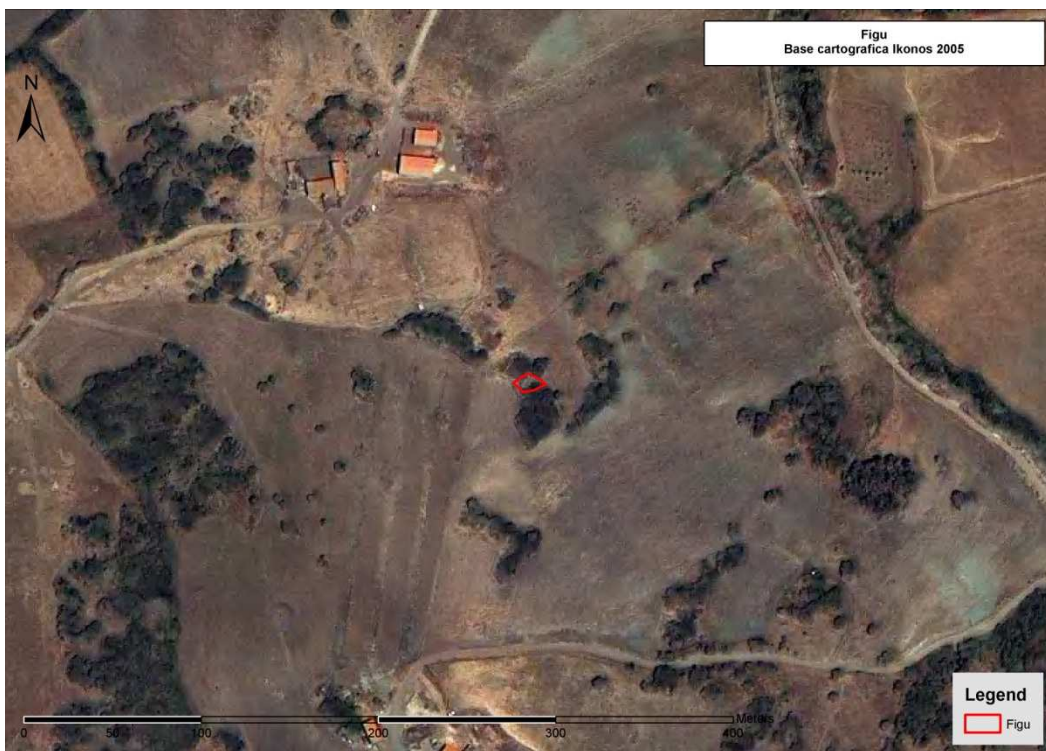
ALLEGATI CARTOGRAFICI E FOTOGRAFICI - UT 003



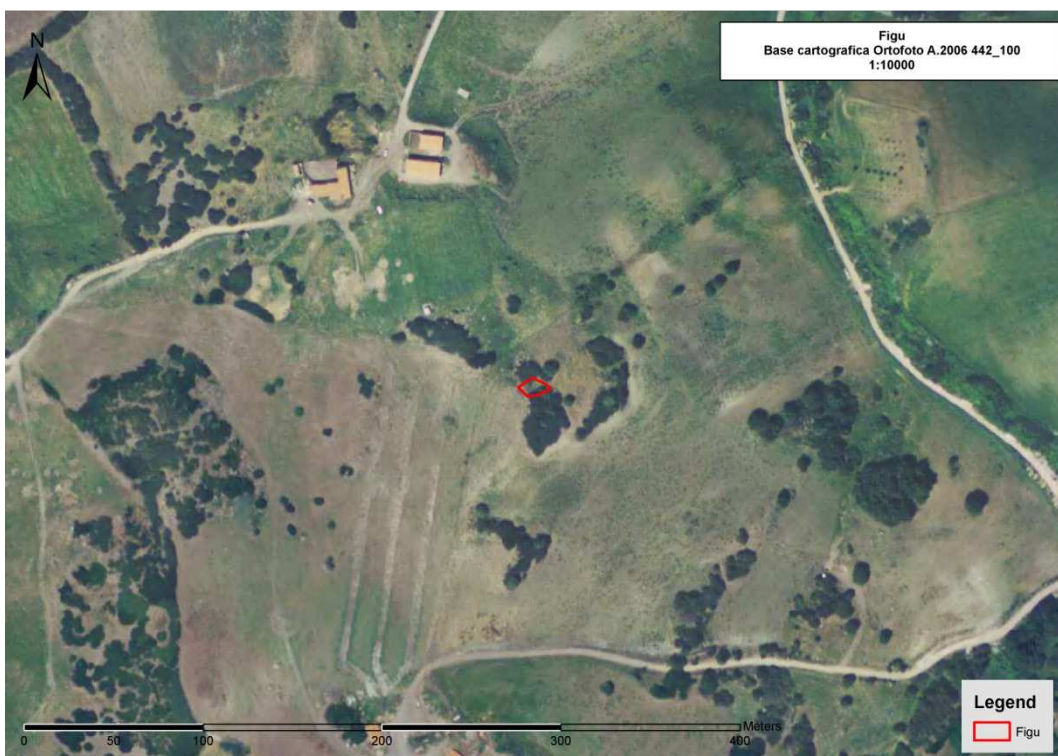
N° 1. Area UT 003 su CTR 1:10000, n°442100.



N°2. Area UT 003 su IGM 1:25.000.



N°3. Area UT 003 su Ikonos 2005.



N°4. Area UT 003 su Ortofoto 1:10.000, A. 2006, n°442060.



N°5. Area UT 003 su foto aerea del 27-09-95, Str. 2, n. 4081.



N°6. Veduta dei resti dello spietatura da ovest .



N°7. Veduta parziale degli allineamenti murari da nord.



N°8. Veduta parziale degli allineamenti murari da nord.

SCHEDA DI UNITA TOPOGRAFICA N. 004.1

LOCALIZZAZIONE GEOGRAFICO-AMMINISTRATIVA

Stato	Italia
Regione	Sardegna
Provincia	SS
Comune	Valledoria
Località	Monte Istolargiu

SCHEDE COLLEGATE

Schede collegate	UT 004.2
------------------	----------

GEOREFERENZIAZIONE TRAMITE AREA

Tipo di localizzazione	Localizzazione fisica
------------------------	-----------------------

PUNTI DEL POLIGONO

Coordinata X	1483617,693
Coordinata Y	4527479,299
Coordinata X	1483683,842
Coordinata Y	4527514,875
Coordinata X	1483847,827
Coordinata Y	4527522,102
Coordinata X	1483897,856
Coordinata Y	4527488,749
Coordinata X	1483921,758
Coordinata Y	4527404,255
Coordinata X	1483656,604
Coordinata Y	4527378,129
Coordinata X	1483593,234
Coordinata Y	4527429,826

ALTIMETRIA DELL'AREA

Quota minima s.l.m.	210
Quota massima s.l.m.	220
Metodo di georeferenziazione	Perimetrazione approssimata
Tecnica di georeferenziazione	Rilievo tramite GPS
Proiezione e Sistema di riferimento	GB1

BASE DI RIFERIMENTO

Descrizione sintetica	IGM 442 IIISO
Data	1990

DATI SULLA RICOGNIZIONE

Ente finanziatore	Amministrazione Comunale di Valledoria
Responsabile scientifico	Marras, Denise
Collaboratore	Soro, Laura
Motivo	Piano Urbanistico Preliminare
Metodo	Sistematico
Data	2008/07
Uso del suolo	Incolto
Vegetazione	Erboso/ Macchia mediterranea
Condizioni di visibilità	Discreta

DOCUMENTAZIONE DI RIFERIMENTO**DOCUMENTAZIONE CARTOGRAFICA**

Genere	Documentazione allegata
Tipo	CTR 1:10.000, A. 2006, nn°442060/ 442100 IGM 1: 25.000 Ikonos 2005 Ortofoto 1:10.000, A. 2006, nn°442060/ 442100
Autore	Marras, Denise/ Soro, Laura
Data	2010/12
N°/Tipologia	N°1/ Area UT 004.1 (M. Istolargiu_est) e UT 004.2 (M. Istolargiu_ouest) su CTR 1:10000, nn°442060/ 442100. N°2/ Area UT 004.1 (M. Istolargiu_est) e UT 004.2 (M. Istolargiu_ouest) su IGM 4423/4424, 1: 25.000. N°3/ Area UT 004.1 (M. Istolargiu_est) e UT 004.2 (M. Istolargiu_ouest) su Ikonos 2005. N°4/ Area UT 004.1 (M. Istolargiu_est) e UT 004.2 (M. Istolargiu_ouest) su Ortofoto 2006, nn°442060/ 442100. N°5/ Area UT 004.1 (M. Istolargiu_est) e UT 004.2 (M. Istolargiu_ouest) su foto aerea del 27-09-1995, Str. 3, n. 4108.

DOCUMENTAZIONE FOTOGRAFICA

Genere	Documentazione allegata
Tipo	Fotografia digitale
Autore	Marras, Denise/ Soro, Laura
Data	2008/07
N°/Specifiche di ripresa	N°7/ Veduta da sud delle strutture murarie sulla sommità di M. Istolargiu. N°8/ Veduta da sud-est delle strutture murarie sulla sommità di M. Istolargiu. N°9/ Veduta da nord-ovest delle strutture murarie sulla sommità di M. Istolargiu. N°10/ Veduta da nord-ovest delle strutture murarie sulla sommità di M. Istolargiu. N°11/ Veduta da ovest delle strutture murarie sulla sommità di M. Istolargiu. N°12/ Veduta da nord delle strutture murarie sulla sommità di M. Istolargiu. N°13/ Veduta da nord delle strutture murarie sulla sommità di M. Istolargiu. N°14/ Veduta da nord-est delle strutture murarie sulla sommità di M. Istolargiu.

ANNOTAZIONI

Descrizione sito	Estesa superficie ubicata sulla sommità del rilievo di Monte Istolargiu e lungo i declivi settentrionale e nord-orientale. L'area, dove non coperta dalla macchia mediterranea, è interessata da un importante processo erosivo che sta sistematicamente portando a valle gli strati di terra e danneggiando le strutture archeologiche presenti.
Descrizione UT e Interpretazione	L'insediamento è costituito da un'area di dispersione di materiali ceramici e da diverse strutture murarie visibili in superficie (vedi cartografia M. Istolargiu-est). Si tratta di diversi allineamenti murari realizzati con blocchi di piccole e medie dimensioni visibili sul piano di calpestio, pertinenti in prima analisi a strutture di fortificazione, e da alcune strutture a sviluppo planimetrico circolare in alcuni casi ben leggibili sul terreno, mentre in altri la presenza di una fitta vegetazione arbustiva, per quanto abbia salvaguardato e protetto le strutture murarie che di conservano per alcuni filari, ha tuttavia limitato la lettura del loro profilo planimetrico. Vista l'ottimale ubicazione dell'insediamento, non si esclude uno sfruttamento del sito anche in epoche successive, come potrebbero dimostrare alcuni frammenti ceramici sicuramente di età storica ma di difficile attribuzione cronologica.
Dimensione UT	35673 m ²
Materiali	Strumenti litici, frammenti ceramici, malacofauna.
Cronologia	Età nuragica/ Età storica (?).
Bibliografia	Maxia 1994, p. 76

SCHEDA DI UNITA TOPOGRAFICA N. 004.2**LOCALIZZAZIONE GEOGRAFICO-AMMINISTRATIVA**

Stato	Italia
Regione	Sardegna
Provincia	SS
Comune	Valledoria
Località	Monte Istolargiu

SCHEDE COLLEGATE

Schede collegate	UT 004.1
------------------	----------

GEOREFERENZIAZIONE TRAMITE AREA

Tipo di localizzazione	Localizzazione fisica
PUNTI DEL POLIGONO	
Coordinata X	1483386,862
Coordinata Y	4527456,337
Coordinata X	1483425,346
Coordinata Y	4527443,678
Coordinata X	1483422,308
Coordinata Y	4527347,973
Coordinata X	1483229,889
Coordinata Y	4527267,966
Coordinata X	1483227,86
Coordinata Y	4527295,311

ALTIMETRIA DELL'AREA

Quota minima s.l.m.	93
Quota massima s.l.m.	135
Metodo di georeferenziazione	Perimetrazione approssimata
Tecnica di georeferenziazione	Rilievo tramite GPS
Proiezione e Sistema di riferimento	GB1

BASE DI RIFERIMENTO

Descrizione sintetica	IGM 442 IIISO
Data	1990

DATI SULLA RICOGNIZIONE

Ente finanziatore	Amministrazione Comunale di Valledoria
Responsabile scientifico	Marras, Denise
Collaboratore	Soro, Laura
Motivo	Piano Urbanistico Preliminare
Metodo	Sistematico
Data	2008/07
Uso del suolo	Incolto
Vegetazione	Erboso/ Macchia mediterranea
Condizioni di visibilità	Mediocre

DOCUMENTAZIONE DI RIFERIMENTO**DOCUMENTAZIONE CARTOGRAFICA**

Genere	Documentazione allegata
--------	-------------------------

Tipo	CTR 1:10.000, A. 2006, nn°442060/ 442100 IGM 1: 25.000 Ikonos 2005 Ortofoto 1:10.000, A. 2006, nn°442060/ 442100 Google Earth 2010
Autore	Marras, Denise/ Soro, Laura
Data	2009/11; 2010/12
N°/Tipologia	N°1/ Area UT 004.1 (M. Istolargiu_est) e UT 004.2 (M. Istolargiu_ouest) su CTR 1:10000, nn°442060/ 442100. N°2/ Area UT 004.1 (M. Istolargiu_est) e UT 004.2 (M. Istolargiu_ouest) su IGM 4423/4424, 1: 25.000. N°3/ Area UT 004.1 (M. Istolargiu_est) e UT 004.2 (M. Istolargiu_ouest) su Ikonos 2005. N°4/ Area UT 004.1 (M. Istolargiu_est) e UT 004.2 (M. Istolargiu_ouest) su Ortofoto 2006, nn°442060/ 442100. N°5/ Area UT 004.1 (M. Istolargiu_est) e UT 004.2 (M. Istolargiu_ouest) su foto aerea del 27-09-1995, Str. 3, n. 4108. N°6/ Situazione attuale area UT 004.2 (M. Istolargiu_ouest) su foto satellitare da Google Earth 2010 su riprese del 2006.

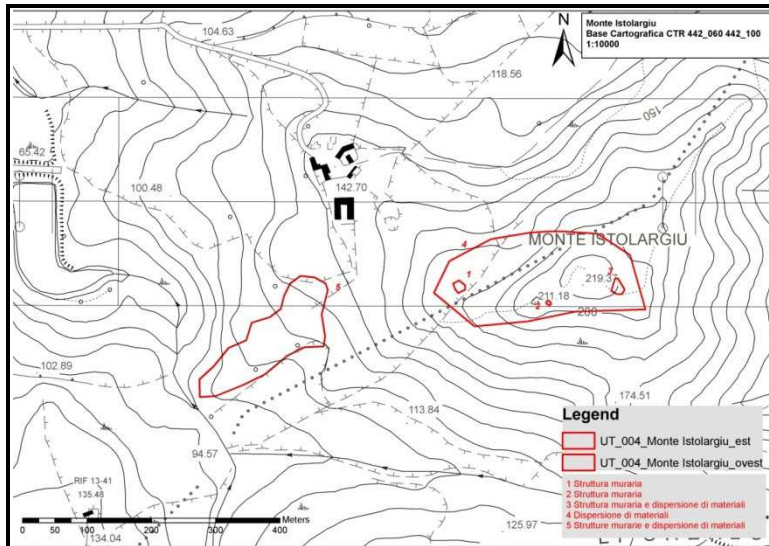
DOCUMENTAZIONE FOTOGRAFICA

Genere	Documentazione allegata
Tipo	Fotografia digitale
Autore	Marras, Denise/ Soro, Laura
Data	2008/07
N°/Specifiche di ripresa	N°15/ Veduta da E dell'area con dispersione materiale UT 004.2 (M. Istolargiu_ouest) dopo i lavori di spietatura. N°16/ Veduta da SO dell'area con strutture murarie UT 004.2 (M. Istolargiu_ouest). N°17/ Veduta da NO dell'area con strutture murarie UT 004.2 (M. Istolargiu_ouest). N°18/ Veduta da SO dell'area con strutture murarie UT 004.2 (M. Istolargiu_ouest). N°19/ Veduta da sud dell'area con strutture murarie UT 004.2 (M. Istolargiu_ouest).

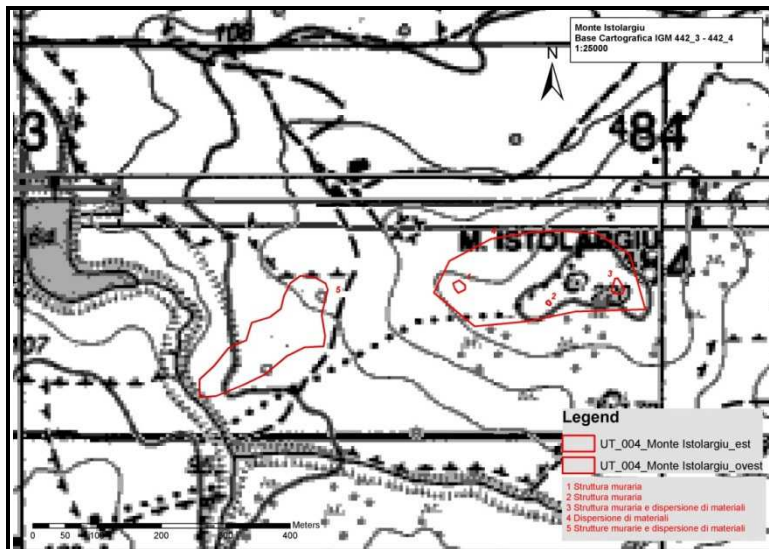
ANNOTAZIONI

Descrizione sito	Estesa superficie in forte pendenza ubicata lungo il declivio est e sud est del rilievo di Monte Istolargiu, inserita all'interno delle aree destinate all'allevamento di animali nell'azienda agrituristica e pastorale presente sulla collina.
Descrizione UT ed Interpretazione	Una prima zona è costituita da un abbondante spargimento in superficie di materiali ceramici e litici, attualmente in corrispondenza del recinto destinato a porcilaia e di quello per il ricovero delle pecore. La prima ricognizione effettuata vedeva tale zona come semplice area di transito e si individuavano le tracce di importanti interventi di spietatura: i blocchi di pietra erano stati utilizzati per realizzare il perimetro della porcilaia. Le foto aeree risalenti al 1995 mostrano in corrispondenza di tale area diverse anomalie: si individua, infatti, un agglomerato di sassi, di grandi dimensioni, di forma circolare, e ancora cespugli di macchia mediterranea. L'abbondante presenza di materiale archeologico in superficie, i blocchi litici di grandi dimensioni e le anomalie individuabili nelle foto aeree conducono ad ipotizzare, ad una prima analisi, che in origine l'area fosse interessata dalla presenza di un insediamento probabilmente abitativo. Sul lato sud-est di quest'area, oltre una recinzione, è stata individuata una seconda zona adiacente alla prima. Si tratta di una serie di allineamenti murari a sviluppo planimetrico circolare e rettilineo, in alcuni casi interessati dalla presenza di lastre di medie dimensioni ancora in situ. La zona, a differenza della prima, non ha subito di recente interventi di bonifica agraria e le strutture sono ancora ben visibili in superficie, mentre il materiale individuabile sul terreno è quasi esclusivamente litico. Le strutture a pianta circolare sono interpretabili come capanne, mentre appare problematica la destinazione d'uso delle altre strutture individuate. È da segnalare la presenza di materiale ceramico e litico su tutta la superficie dell'azienda e degli edifici dell'agriturismo.
Dimensione UT	15878 m ²
Materiali	Strumenti litici, frammenti ceramici, malacofauna.
Cronologia	Età prenuragica (?) e nuragica.
Bibliografia	INEDITO.

ALLEGATI CARTOGRAFICI E FOTOGRAFICI - UT 004



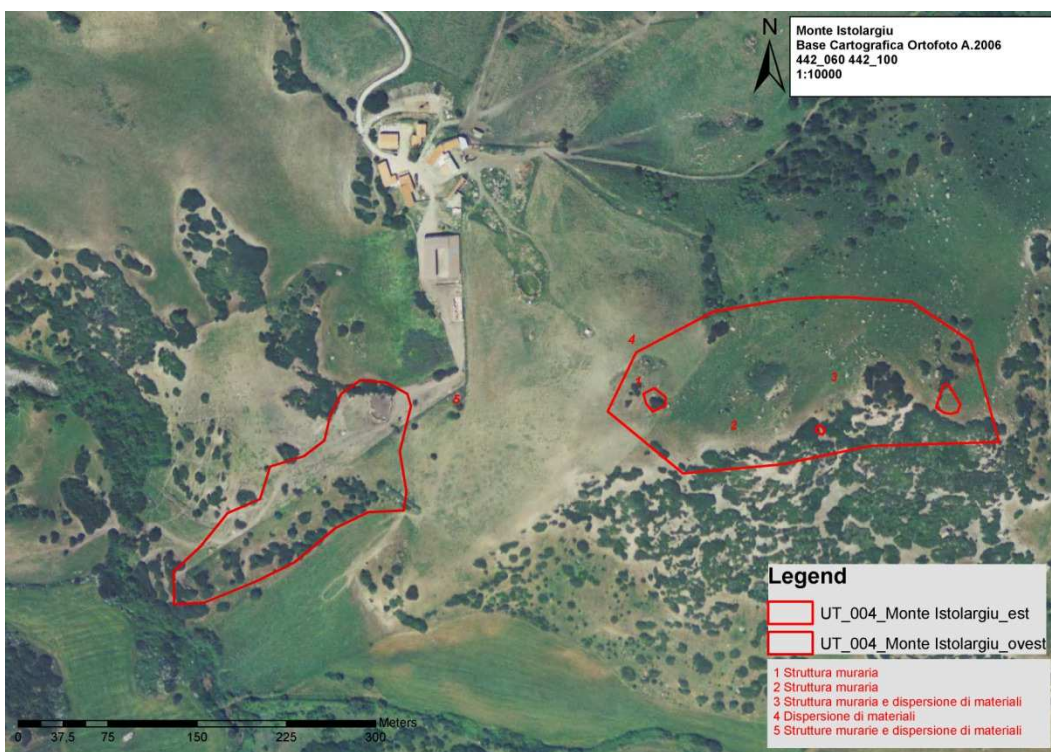
N°1. Area UT 004.1 (M. Istolargiu_est) e UT 004.2 (M. Istolargiu_ouest) su CTR 1:10000, nn° 442060/ 442100.



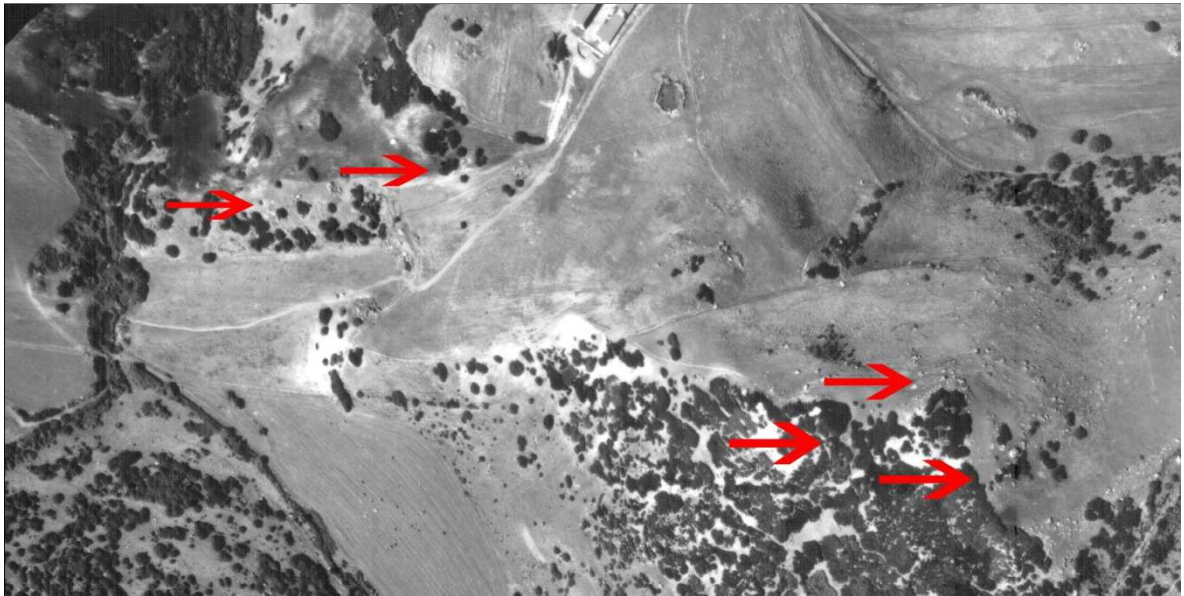
N°2. Area UT 004.1 (M. Istolargiu_est) e UT 004.2 (M. Istolargiu_ouest) su IGM 4423/4424, 1: 25.000.



N°3. Area UT 004.1 (M. Istolargiu_est) e UT 004.2 (M. Istolargiu_ovest) su Ikonos 2005.



N°4. Area UT 004.1 (M. Istolargiu_est) e UT 004.2 (M. Istolargiu_ovest) su Ortofoto 2006, n°442060/ 442100.



N°5. Area UT 004.1 (M. Istolargiu_est) e UT 004.2 (M. Istolargiu_ovest) su foto aerea del 27-09-1995, Str. 3, n. 4108.



N°6. Situazione attuale area UT 004.2 (M. Istolargiu_ovest) su foto satellitare da Google Earth 2010 su riprese del 2006.



N°7. Veduta da sud delle strutture murarie sulla sommità di M. Istolargiu.



N°8. Veduta da sud-est delle strutture murarie sulla sommità di M. Istolargiu.



N°9. Veduta da nord-ovest delle strutture murarie sulla sommità di M. Istolargiu.



N°10. Veduta da nord-ovest delle strutture murarie sulla sommità di M. Istolargiu.



N°11. Veduta da ovest delle strutture murarie sulla sommità di M. Istolargiu.



N°12. Veduta da nord delle strutture murarie sulla sommità di M. Istolargiu.



N°13. Veduta da nord delle strutture murarie sulla sommità di M. Istolargiu.



N°14. Veduta da nord-est delle strutture murarie sulla sommità di M. Istolargiu.



N°15. Veduta da est dell'area con dispersione materiale UT 004.2 (M. Istolargiu_ovest) dopo i lavori di spietatura.



N°16. Veduta da sud-ovest dell'area con strutture murarie UT 004.2 (M. Istolargiu_ouest).



N°17. Veduta da nord-ovest dell'area con strutture murarie UT 004.2 (M. Istolargiu_ouest).



N°18. Veduta da sud-ovest dell'area con strutture murarie UT 004.2 (M. Istolargiu_ouest).



N°19. Veduta da sud dell'area con strutture murarie UT 004.2 (M. Istolargiu_ouest).

SCHEDA DI UNITÀ TOPOGRAFICA N. 005.1

LOCALIZZAZIONE GEOGRAFICO-AMMINISTRATIVA

Stato	Italia
Regione	Sardegna
Provincia	SS
Comune	Valledoria
Località	Monte Assari

SCHEDE COLLEGATE

Schede collegate	UT 005.2 UT 005.3
------------------	----------------------

GEOREFERENZIAZIONE TRAMITE AREA

Tipo di localizzazione	Localizzazione fisica
PUNTI DEL POLIGONO	
Coordinata X	1482821,693
Coordinata Y	4528512,018
Coordinata X	1482939,069
Coordinata Y	4528649,809
Coordinata X	1483122,786
Coordinata Y	4528549,199
Coordinata X	1482861,061
Coordinata Y	4528289,661
Coordinata X	1482781,596
Coordinata Y	4528384,436

ALTIMETRIA DELL'AREA

Quota minima s.l.m.	102
Quota massima s.l.m.	107
Metodo di georeferenziazione	Perimetrazione approssimata
Tecnica di georeferenziazione	Rilievo tramite GPS
Proiezione e Sistema di riferimento	GB1

BASE DI RIFERIMENTO

Descrizione sintetica	IGM 442 IVNO
Data	1990

DATI SULLA RICOGNIZIONE

Ente finanziatore	Amministrazione Comunale di Valledoria
Responsabile scientifico	Marras, Denise
Collaboratore	Soro, Laura
Motivo	Piano Urbanistico Preliminare
Metodo	Sistematico
Data	2008/07
Uso del suolo	Incolto
Vegetazione	Erboso

Condizioni di visibilità	Discreta
--------------------------	----------

DOCUMENTAZIONE DI RIFERIMENTO

DOCUMENTAZIONE CARTOGRAFICA

Genere	Documentazione allegata
Tipo	CTR 1:10.000, A. 2006, n°442060 IGM 1: 25.000 Ikonos 2005 Ortofoto 1:10.000, A. 2006, n°442060 Foto aeree 1995
Autore	Marras, Denise/ Soro, Laura
Data	2009/11; 2010/12
N°/Tipologia	N°1/ Area UT 005 su CTR 1:10000, n°442060. N°2/ Area UT 005 su IGM1: 25.000. N°3/ Area UT 005 su Ikonos 2005. N°4/ Area UT 005 su Ortofoto 1:10.000, A. 2006, n°442060. N°5/ Area UT 005 su foto aerea del 27-09-95, Str. 2, n. 4085.

DOCUMENTAZIONE FOTOGRAFICA

Genere	Documentazione allegata
Tipo	Fotografia digitale
Autore	Marras, Denise/ Soro, Laura
Data	2008/07
N°/Specifiche di ripresa	N°6/ Veduta da sud dello spietramento presente sulla sommità del pianoro. N°7/ Veduta da sud dell'area di sbancamento coltivata a fichi d'India. N°8/ Veduta da nord-ovest degli allineamenti murari. N°9/ Veduta da ovest degli allineamenti murari.

ANNOTAZIONI

Descrizione sito	Area ubicata sulla sommità del piccolo rilievo collinare di Monte Assari. Il lato nord risulta interessato da un importante sbancamento, con spietramento, realizzato per la coltivazione di filari di piante di fico d'India, mentre in vari punti del pianoro sono ancora visibili piccoli ricoveri per animali (?) realizzati in tempi recenti.
Descrizione UT ed Interpretazione	Si tratta di una serie di allineamenti murari ben visibili in superficie, realizzati con blocchi di medie e grandi dimensioni, talvolta a doppio paramento e a sviluppo planimetrico rettilineo e circolare. La tipologia delle strutture murarie e la scelta dell'ubicazione del sito condurrebbe ad ipotizzare che si tratti di un insediamento di età nuragica, come dimostrano gli abbondanti materiali ceramici ascrivibili a tale periodo, probabilmente riutilizzato in età successiva.
Dimensione UT	2981 m ²
Materiali	Frammenti ceramici.
Cronologia	Età nuragica/ Età romana
Bibliografia	Maxia 1991, p. 78; Maxia 2001, pp. 405-406; Melis P. 2007b, p. 28.

SCHEDA DI UNITÀ TOPOGRAFICA N. 005.2

LOCALIZZAZIONE GEOGRAFICO-AMMINISTRATIVA

Stato	Italia
Regione	Sardegna
Provincia	SS
Comune	Valledoria
Località	Monte Assari

SCHEDE COLLEGATE

Schede collegate	UT 005.1 UT 005.3
------------------	----------------------

GEOREFERENZIAZIONE TRAMITE AREA

Tipo di localizzazione	Localizzazione fisica
PUNTI DEL POLIGONO	
Coordinata X	1482821,693
Coordinata Y	4528512,018
Coordinata X	1482939,069
Coordinata Y	4528649,806
Coordinata X	1483122,786
Coordinata Y	4528549,199
Coordinata X	1482861,061
Coordinata Y	4528289,661
Coordinata X	1482781,596
Coordinata Y	4528384,436

ALTIMETRIA DELL'AREA

Quota minima s.l.m.	89
Quota massima s.l.m.	107
Metodo di georeferenziazione	Perimetrazione approssimata
Tecnica di georeferenziazione	Rilievo tramite GPS
Proiezione e Sistema di riferimento	GB1

BASE DI RIFERIMENTO

Descrizione sintetica	IGM 442 IVNO
Data	1990

DATI SULLA RICOGNIZIONE

Ente finanziatore	Amministrazione Comunale di Valledoria
Responsabile scientifico	Marras, Denise
Collaboratore	Soro, Laura
Motivo	Piano Urbanistico Preliminare
Metodo	Sistematico
Data	2008/07
Uso del suolo	Arato
Vegetazione	Erboso

Condizioni di visibilità	Buona
--------------------------	-------

DOCUMENTAZIONE DI RIFERIMENTO

DOCUMENTAZIONE CARTOGRAFICA

Genere	Documentazione allegata
Tipo	CTR 1:10.000, A. 2006, n°442060 IGM 1: 25.000 Ikonos 2005 Ortofoto 1:10.000, A. 2006, n°442060 Foto aeree 1995
Autore	Marras, Denise/ Soro, Laura
Data	2009/11; 2010/12
N°/Tipologia	N°1/ Area UT 005 su CTR 1:10000, n°442060. N°2/ Area UT 005 su IGM1: 25.000. N°3/ Area UT 005 su Ikonos 2005. N°4/ Area UT 005 su Ortofoto 1:10.000, A. 2006, n°442060. N°5/ Area UT 005 su foto aerea del 27-09-95, Str. 2, n. 4085.

DOCUMENTAZIONE FOTOGRAFICA

Genere	Documentazione allegata
Tipo	Fotografia digitale
Autore	Marras, Denise/ Soro, Laura
Data	2008/07
N°/Specifiche di ripresa	N°10/ Veduta da sud dell'area con maggiore dispersione di materiale. N°11/ Veduta da ovest dell'area. N°12/ Frammenti ceramici di età romana rinvenuti in superficie.

ANNOTAZIONI

Descrizione sito	Campo di forma rettangolare allungato, con orientamento NE-SO e in forte pendenza, ubicato sul lato est del piccolo rilievo collinare di Monte Assari e coltivato a carciofi.
Descrizione UT ed Interpretazione	Si tratta di un'area a forte dispersione in superficie di reperti archeologici di età romana tardo-repubblicana e primo - imperiale. In particolare si individuano frammenti ceramici principalmente a vernice nera e sigillata italica, e talvolta frammenti di materiale bronzeo. L'assenza di frammenti di laterizi potrebbe indurre ad ipotizzare che la frequentazione del sito sia stata legata all'ambito funerario; tuttavia l'intenso sfruttamento agricolo i lavori di ripulitura che hanno interessato e che, a tutt'oggi, interessano l'area potrebbe aver limitato l'esatta identificazione della funzione d'uso originaria di tale sito.
Dimensione UT	66366 m ²
Materiali	Frammenti ceramici, bronzo.
Cronologia	Età romana.
Bibliografia	Maxia 1991, p. 78; Maxia 2001, pp. 405-406; Melis P. 2007b, p. 28.

SCHEDA DI UNITÀ TOPOGRAFICA N. 005.3

LOCALIZZAZIONE GEOGRAFICO-AMMINISTRATIVA

Stato	Italia
Regione	Sardegna
Provincia	SS
Comune	Valledoria
Località	Monte Assari

SCHEDE COLLEGATE

Schede collegate	UT 005.1 UT 005.2
------------------	----------------------

GEOREFERENZIAZIONE TRAMITE AREA

Tipo di localizzazione	Localizzazione fisica
PUNTI DEL POLIGONO	
Coordinata X	1482524,533
Coordinata Y	4528550,473
Coordinata X	1482638,282
Coordinata Y	4528519,073
Coordinata X	1482629,988
Coordinata Y	4528487,674
Coordinata X	1482563,042
Coordinata Y	4528471,085
Coordinata X	1482522,163
Coordinata Y	4528514,926

ALTIMETRIA DELL'AREA

Quota minima s.l.m.	55
Quota massima s.l.m.	74
Metodo di georeferenziazione	Perimetrazione approssimata
Tecnica di georeferenziazione	Rilievo tramite GPS
Proiezione e Sistema di riferimento	GB1

BASE DI RIFERIMENTO

Descrizione sintetica	IGM 442 IVNO
Data	1990

DATI SULLA RICOGNIZIONE

Ente finanziatore	Amministrazione Comunale di Valledoria
Responsabile scientifico	Marras, Denise
Collaboratore	Soro, Laura
Motivo	Piano Urbanistico Preliminare
Metodo	Sistematico
Data	2008/07

Uso del suolo	Arato
Vegetazione	assente
Condizioni di visibilità	Buona

DOCUMENTAZIONE DI RIFERIMENTO

DOCUMENTAZIONE CARTOGRAFICA

Genere	Documentazione allegata
Tipo	CTR 1:10.000, A. 2006, n°442060 IGM 1: 25.000 Ikonos 2005 Ortofoto 1:10.000, A. 2006, n°442060 Foto aeree 1995
Autore	Marras, Denise/ Soro, Laura
Data	2009/11; 2010/12
N°/Tipologia	N°1/ Area UT 005 su CTR 1:10000, n°442060. N°2/ Area UT 005 su IGM1: 25.000. N°3/ Area UT 005 su Ikonos 2005. N°4/ Area UT 005 su Ortofoto 1:10.000, A. 2006, n°442060. N°5/ Area UT 005 su foto aerea del 27-09-95, Str. 2, n. 4085.

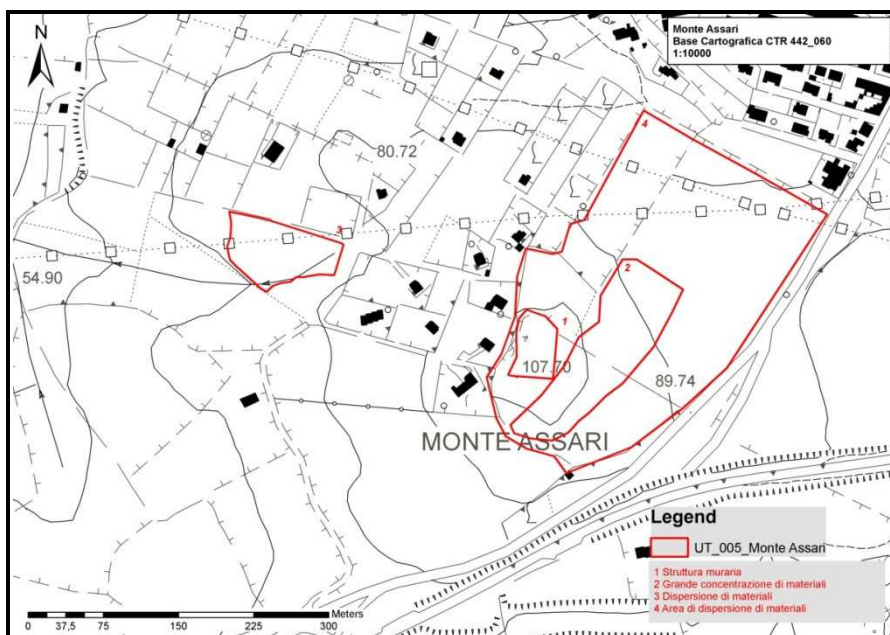
DOCUMENTAZIONE FOTOGRAFICA

Genere	Documentazione allegata
Tipo	Fotografia digitale
Autore	Marras, Denise/ Soro, Laura
Data	2008/07
N°/Specifiche di ripresa	N°13/ Veduta da sud dell'area con dispersione di materiali in superficie. N°14/ Veduta da nord dell'area con dispersione di materiali in superficie. N°15/ Particolare con frammento ceramico di età romana rinvenuto in superficie.

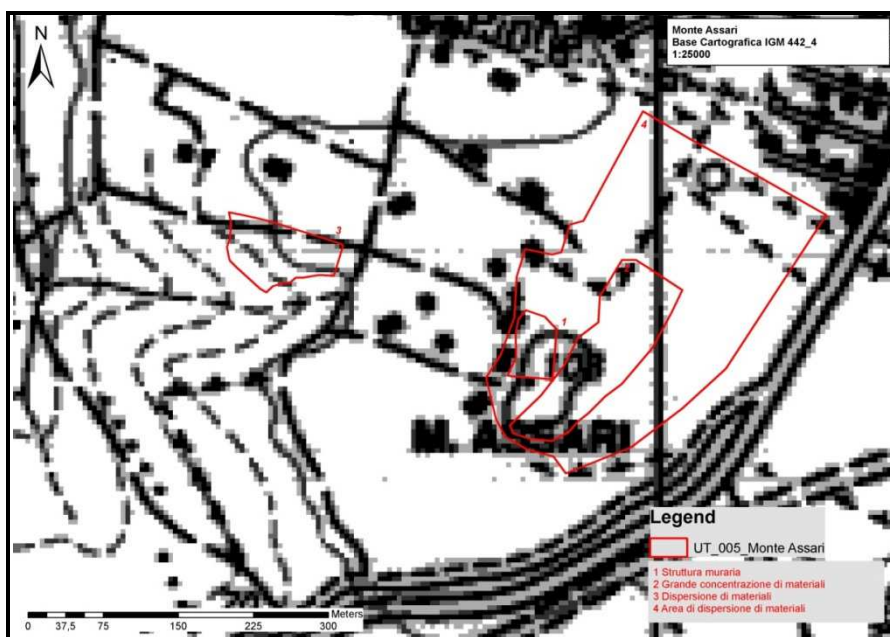
ANNOTAZIONI

Descrizione sito	Campo di forma trapezoidale, con orientamento NO-SE e in forte pendenza, ubicato sul lato nord-ovest delle pendici di Monte Assari a circa 200 m dalla sommità. Sul lato nord ed est, in prossimità di una serie di abitazioni private, è marginato da due strade a penetrazione agraria.
Descrizione UT ed Interpretazione	Si tratta di un'area a dispersione in superficie di reperti archeologici di età romana. La percentuale di frammenti individuabili è molto bassa. In base agli elementi raccolti e alle informazioni reperite in loco dal proprietario del terreno (che riporta della rottura di grosse condutture d'acqua in tempi recenti, con la creazione di una vera e propria trincea in corrispondenza della strada ad est, con conseguente spostamento di terra verso il campo in questione), in via preliminare è possibile ipotizzare che la presenza dei materiali archeologici sia imputabile a cause differenti - quali la forte pendenza del campo che agevola il ruscellamento delle acque meteoriche, di acque provenienti da condutture e la dispersione causata dalle ripetute arature - e possano provenire dall'area più a monte verso Monte Assari, già interessata dall'edificazione di diverse abitazioni private.
Dimensione UT	5722 m ²
Materiali	Frammenti ceramici.
Cronologia	Età romana.
Bibliografia	Maxia 1991, p. 78; Maxia 2001, pp. 405-406; Melis P. 2007b, p. 28.

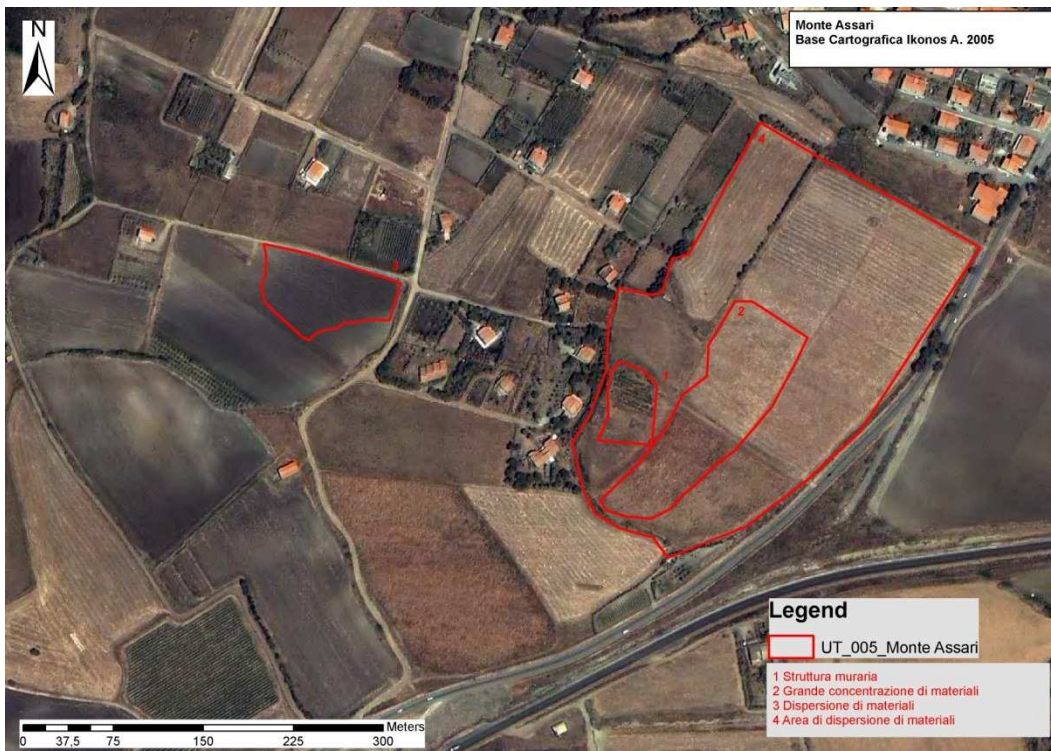
ALLEGATI CARTOGRAFICI E FOTOGRAFICI - UT 005



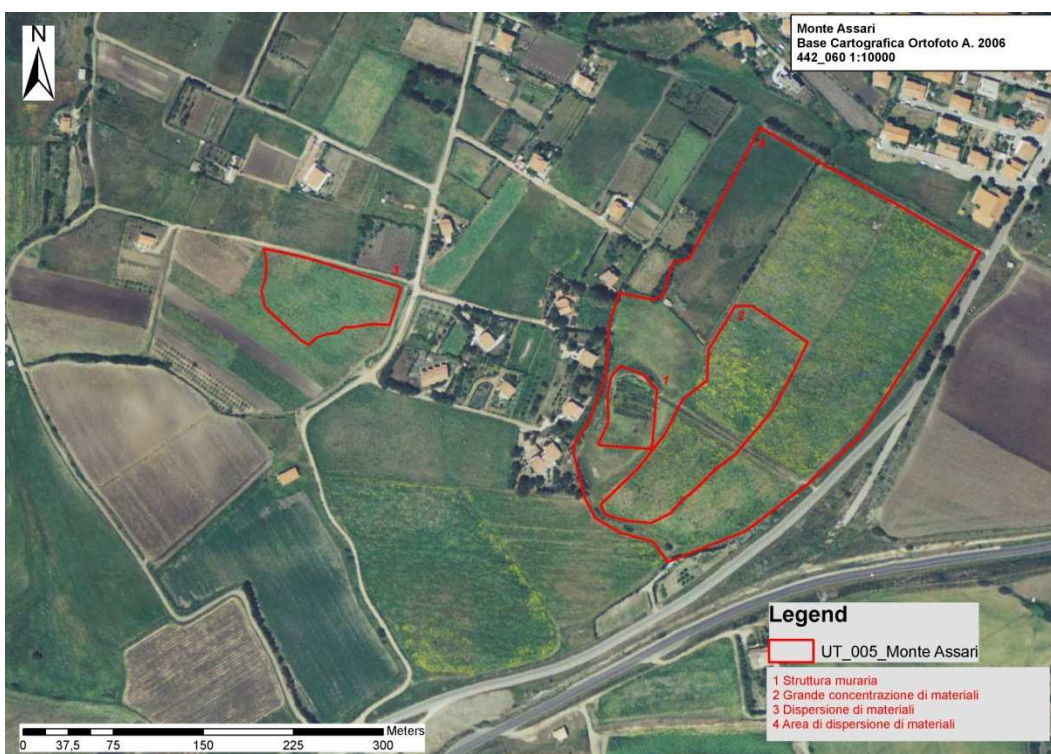
N°1. Area UT 005 su CTR 1:10000, n°442060.



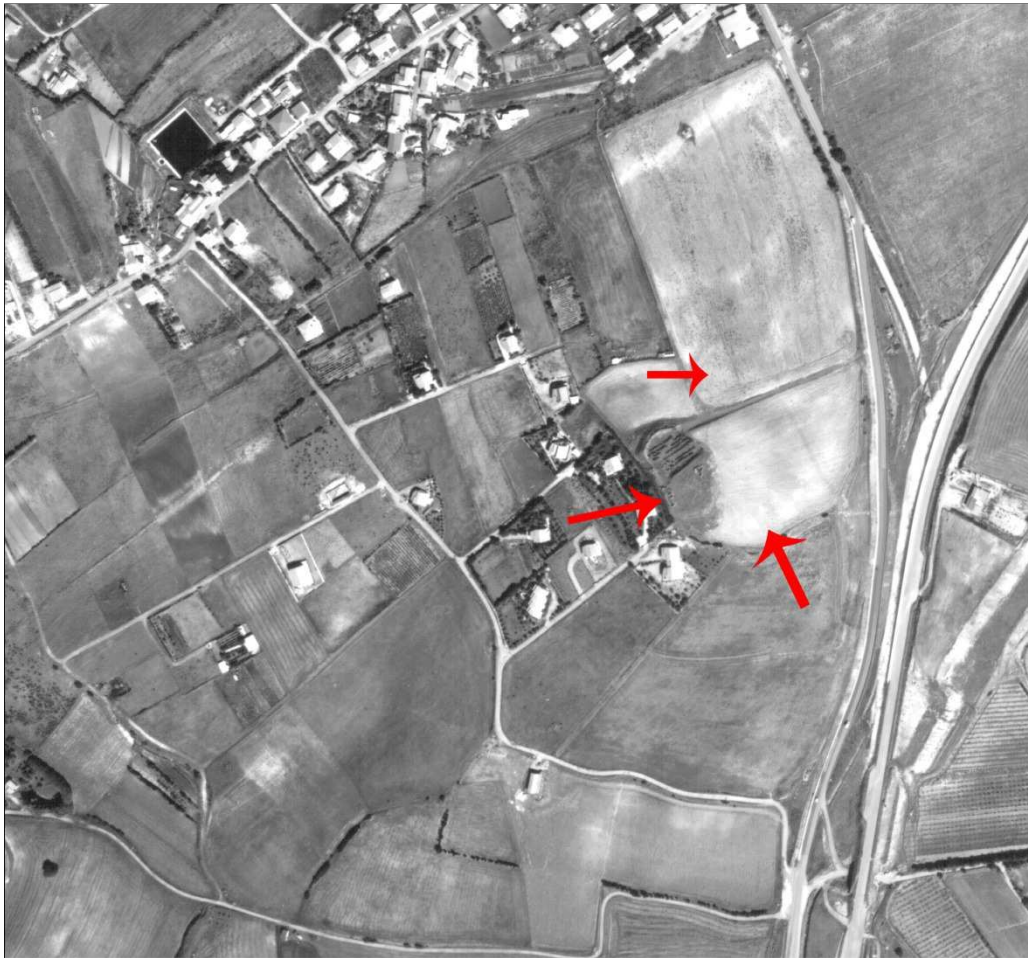
N°2. Area UT 005 su IGM1: 25.000.



N°3. Area UT 005 su Ikonos 2005.



N°4. Area UT 005 su Ortofoto 1:10.000, A. 2006, n°442060.



N°5. Area UT 005 su foto aerea del 27-09-95, Str. 2, n. 4085.



N°6. Veduta da sud dello spietramento presente sulla sommità del pianoro.



N°7. Veduta da sud dell'area di sbancamento coltivata a fichi d'India.



N°8. Veduta da nord-ovest degli allineamenti murari.



N°9. Veduta da ovest degli allineamenti murari.



N°10. Veduta da sud dell'area con maggiore dispersione di materiale.



N°11. Veduta da ovest dell'area.



N°12. Frammenti ceramici di età romana rinvenuti in superficie.



N°13. Veduta da sud dell'area con dispersione di materiali in superficie.



N°14. Veduta da nord dell'area con dispersione di materiali in superficie.



N°15. Particolare con frammento ceramico di età romana rinvenuto in superficie.

SCHEDA DI UNITÀ TOPOGRAFICA N. 006

LOCALIZZAZIONE GEOGRAFICO-AMMINISTRATIVA

Stato	Italia
Regione	Sardegna
Provincia	SS
Comune	Valledoria
Località	Maragnani

SCHEDE COLLEGATE

Schede collegate	
------------------	--

GEOREFERENZIAZIONE TRAMITE AREA

Tipo di localizzazione	Localizzazione fisica
------------------------	-----------------------

PUNTI DEL POLIGONO

Coordinata X	1482557,305
Coordinata Y	4530258,92
Coordinata X	1482608,666
Coordinata Y	4530252,721
Coordinata X	1482618,407
Coordinata Y	4530196,489
Coordinata X	1482608,666
Coordinata Y	4530168,152
Coordinata X	1482543,136
Coordinata Y	4530168,152
Coordinata X	1482528,968
Coordinata Y	4530225,712

ALTIMETRIA DELL'AREA

Quota minima s.l.m.	7
Quota massima s.l.m.	15
Metodo di georeferenziazione	Perimetrazione approssimata
Tecnica di georeferenziazione	Rilievo tramite GPS
Proiezione e Sistema di riferimento	GB1

BASE DI RIFERIMENTO

Descrizione sintetica	IGM 442 IVNO
Data	1990

DATI SULLA RICOGNIZIONE

Ente finanziatore	Amministrazione Comunale di Valledoria
Responsabile scientifico	Marras, Denise
Collaboratore	Soro, Laura
Motivo	Piano Urbanistico Preliminare
Metodo	Sistematico

Data	2008/07
Uso del suolo	Incolto
Vegetazione	Macchia mediterranea
Condizioni di visibilità	Mediocre

DOCUMENTAZIONE DI RIFERIMENTO

DOCUMENTAZIONE CARTOGRAFICA

Genere	Documentazione allegata
Tipo	CTR 1:10.000, A. 2006, n°442060 IGM 1: 25.000 Ikonos 2005 Ortofoto 1:10.000, A. 2006, n°442060 Foto aeree 1995
Autore	Soro, Laura
Data	2009/11; 2010/12
N°/Tipologia	N°1/ Area UT 006 su CTR 1:10000, n°442060. N°2/ Area UT 006 su IGM 1: 25.000. N°3/ Area UT 006 su Ikonos 2005. N°4/ Area UT 006 su Ortofoto 1:10.000, A. 2006, n°442060.

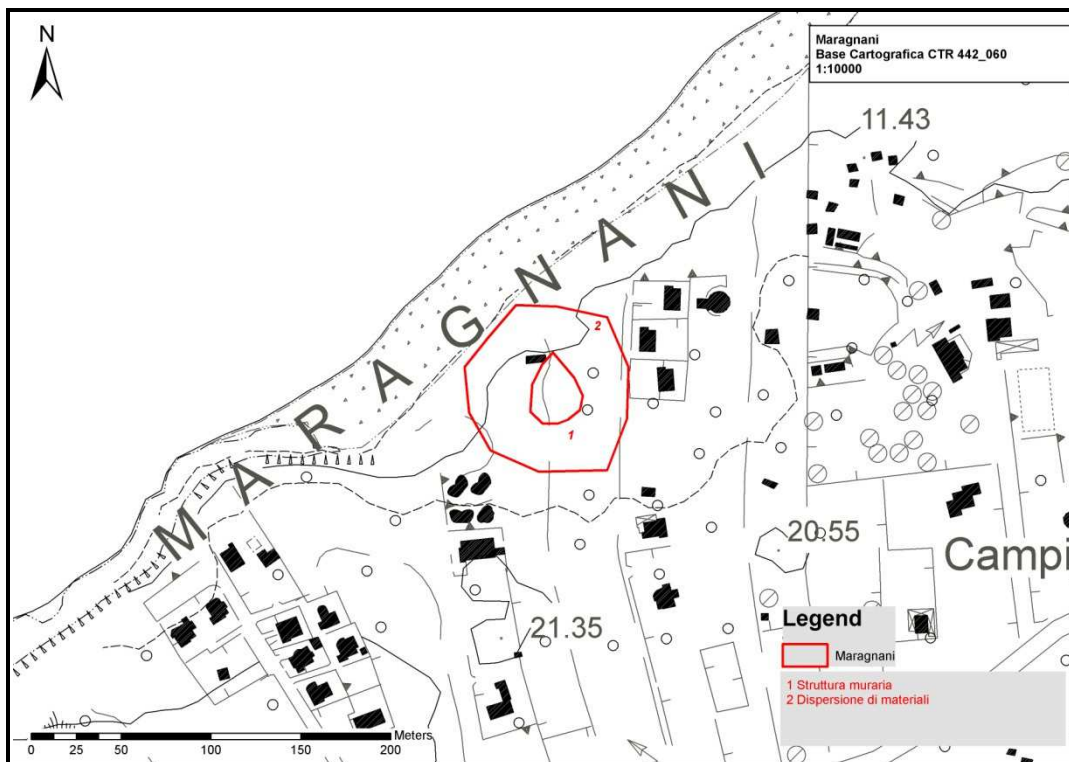
DOCUMENTAZIONE FOTOGRAFICA

Genere	Documentazione allegata
Tipo	Fotografia digitale
Autore	Marras, Denise/ Soro, Laura
Data	2008/07
N°/Specifiche di ripresa	N°5/ Veduta da nord-ovest delle strutture murarie affioranti nell'area. N°6/ Particolare delle strutture murarie affioranti nell'area.

ANNOTAZIONI

Descrizione sito	Area ubicata a circa 50 m dalla spiaggia di Maragnani e situata in vari appezzamenti di terreno incolti, talvolta recintati. È attraversata da una strada secondaria che conduce alla spiaggia e che sbocca sulla strada comunale che porta al centro abitato di La Ciaccia.
Descrizione UT ed Interpretazione	Si tratta di un'area caratterizzata dalla presenza di alcuni affioramenti murari e dalla dispersione in superficie di rari frammenti ceramici di età romana. Le strutture murarie, di altezza residua variabile, sono realizzate con pietre di medie e piccole dimensioni e poste in opera con malta cementizia. I dati emersi da alcuni saggi di scavo effettuati non sistematicamente dalla Soprintendenza Archeologica di Sassari portano ad ipotizzare che tali strutture siano pertinenti ad ambienti abitativi di epoca romana, ma non si conosce in modo esaustivo lo sviluppo planimetrico dell'insediamento. La presenza attualmente di una fitta vegetazione arbustiva ha, inoltre, limitato fortemente la visibilità e l'ottimale definizione delle strutture residue.
Dimensione UT	6920 m ²
Materiali	Frammenti ceramici.
Cronologia	Età romana.
Bibliografia	Pitzalis G. 1998b, p. 750; Melis P. 2007b, p. 32.

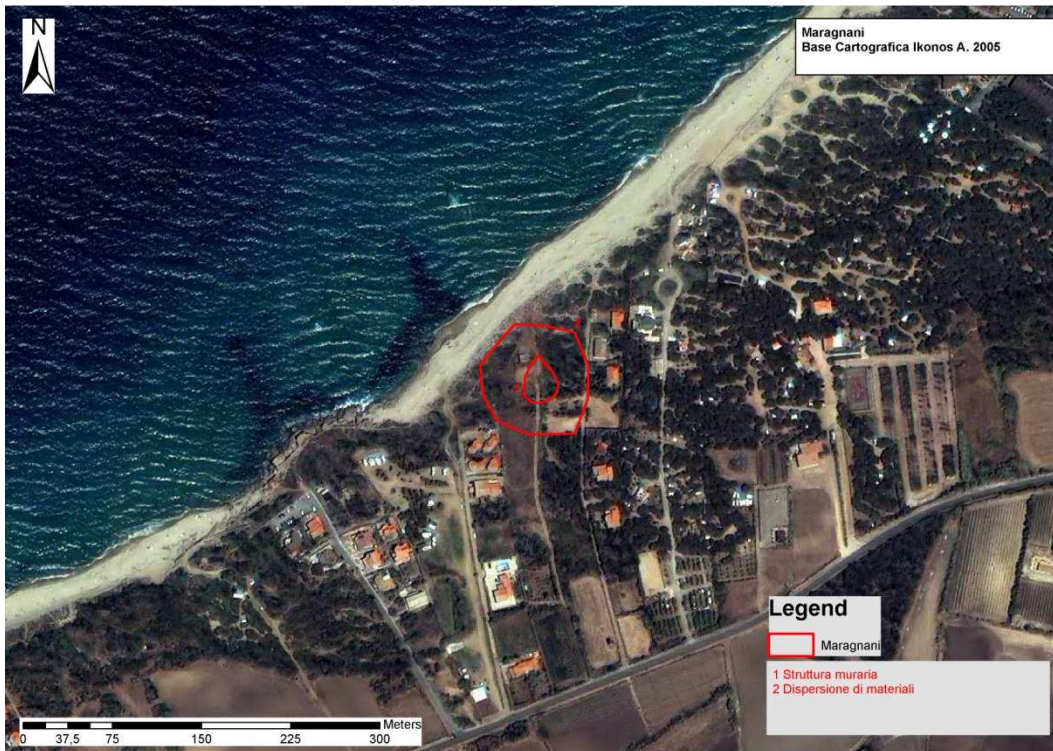
ALLEGATI CARTOGRAFICI E FOTOGRAFICI - UT 006



N°1. Area UT 006 su CTR 1:10000, n°442060.



N°2. Area UT 006 su IGM 1: 25.000.



N°3. Area UT 006 su Ikonos 2005.



N°4. Area UT 006 su Ortofoto 1:10.000, A. 2006, n°442060.



N°5. Veduta da nord-ovest delle strutture murarie affioranti nell'area.



N°6. Particolare delle strutture murarie affioranti nell'area.

SCHEDA DI UNITÀ TOPOGRAFICA N. 007**LOCALIZZAZIONE GEOGRAFICO-AMMINISTRATIVA**

Stato	Italia
Regione	Sardegna
Provincia	SS
Comune	Valledoria
Località	Monte Cuggiani

SCHEDE COLLEGATE

Schede collegate	
------------------	--

GEOREFERENZIAZIONE TRAMITE AREA

Tipo di localizzazione	Localizzazione fisica
PUNTI DEL POLIGONO	
Coordinata X	1484219,41
Coordinata Y	4529761,902
Coordinata X	1484273,335
Coordinata Y	4529906,827
Coordinata X	1484428,371
Coordinata Y	4529841,948
Coordinata X	1484542,121
Coordinata Y	4529713,875
Coordinata X	1484450,279
Coordinata Y	4529609,394
Coordinata X	1484237,104
Coordinata Y	4529682,699

ALTIMETRIA DELL'AREA

Quota minima s.l.m.	10
Quota massima s.l.m.	30
Metodo di georeferenziazione	Perimetrazione approssimata
Tecnica di georeferenziazione	Rilievo tramite GPS
Proiezione e Sistema di riferimento	GB1

BASE DI RIFERIMENTO

Descrizione sintetica	IGM 442 IVNO
Data	1990

DATI SULLA RICOGNIZIONE

Ente finanziatore	Amministrazione Comunale di Valledoria
Responsabile scientifico	Marras, Denise
Collaboratore	Soro, Laura
Motivo	Piano Urbanistico Preliminare
Metodo	Sistematico
Data	2008/07
Uso del suolo	Arato
Vegetazione	Erboso/ Assente
Condizioni di visibilità	Discreta

DOCUMENTAZIONE DI RIFERIMENTO**DOCUMENTAZIONE CARTOGRAFICA**

Genere	Documentazione allegata
Tipo	CTR 1:10.000, A. 2006, n°442060 IGM 1: 25.000 Ikonos 2005 Ortofoto 1:10.000, A. 2006, n°442060 Foto aeree 1995
Autore	Marras, Denise/ Soro, Laura
Data	2009/11; 2010/12
N°/Tipologia	N°1/ Area UT 007 su CTR 1:10000, n°442060. N°2/ Area UT 007 su IGM 1: 25.000. N°3/ Area UT 007 su Ikonos 2005. N°4/ Area UT 007 su Ortofoto 1:10.000, A. 2006, n°442060. N°5/ Area UT 007 su foto aerea del 27-09-95, Str. 3, n. 4087. N°6/ Area UT 007 su foto aerea del 11-03-97, Str. 69, n. 15.

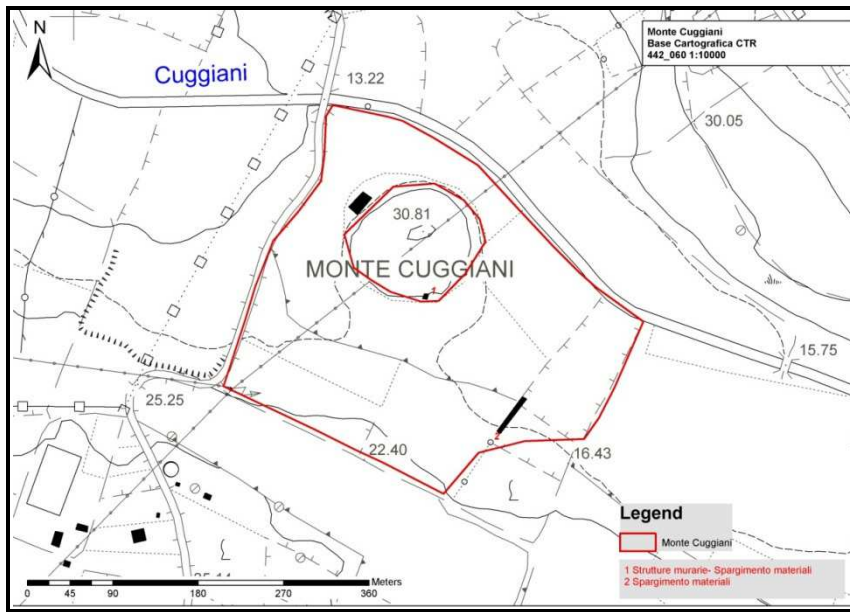
DOCUMENTAZIONE FOTOGRAFICA

Genere	Documentazione allegata
Tipo	Fotografia digitale
Autore	Marras, Denise/ Soro, Laura
Data	2008/07
N°/Specifiche di ripresa	N°7/ Veduta da est dell'area occidentale con maggiore concentrazione di materiale in superficie. N°8/ Veduta da ovest dell'area occidentale e del Monte Cuggiani. N°9/ Veduta da sud dell'area meridionale. N°10/ Veduta da ovest dell'area orientale. N°11/ Veduta della sommità del Monte Cuggiani. N°12/ Grossi blocchi squadrati presenti lungo le pendici del rilievo. N°13/ Grosso blocco squadrato presente lungo le pendici del rilievo. N°14/ Frammento di ceramica di età romana rinvenuto in superficie.

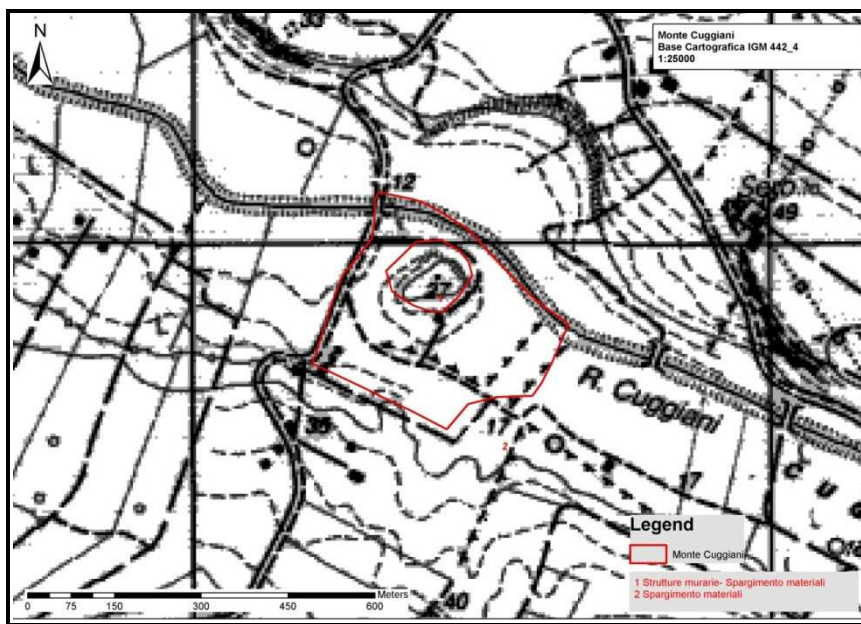
ANNOTAZIONI

Descrizione sito	Area costituita dal rilievo collinare di Monte Cuggiani (alt. circa 30 m s.l.m.) e dai tre campi coltivati, di forma rettangolare, che circondano la collina.
Descrizione UT e Interpretazione	Il sito - ampiamente conosciuto in bibliografia per il rinvenimento di una necropoli di età romana e per l'esistenza di un insediamento nell'area in prossimità del rilievo - è costituito da un'area di forte dispersione in superficie di materiale archeologico di età nuragica e romana che porterebbe a pensare ad un insediamento pluristratificato. L'area si presenta a forte sfruttamento agricolo che ha messo in luce i depositi archeologici e distrutto le strutture murarie presenti sulla sommità del rilievo e individuabili nelle foto aeree del 1995 e 1997.
Dimensione UT	59439 m ²
Materiali	Strumenti litici, frammenti ceramici, malacofauna, vetro.
Cronologia	Età nuragica/ età romana.
Bibliografia	SPANO 1874, pp. 41; 44 MAXIA 2001, pp. 399-400

ALLEGATI CARTOGRAFICI E FOTOGRAFICI - UT 007



N°1. Area UT 007 su CTR 1:10000, n°442060.



N°2. Area UT 007 su IGM 1: 25.000.



N°3. Area UT 007 su Ikonos 2005.



N°4. Area UT 007 su Ortofoto 1:10.000, A. 2006, n°442060.



N°5. Area UT 007 su foto aerea del 27-09-95, Str. 3, n. 4087.



N°6. Area UT 007 su foto aerea del 11-03-97, Str. 69, n. 15.



N°7. Veduta da est dell'area occidentale con maggiore concentrazione di materiale in superficie.



N°8. Veduta da ovest dell'area occidentale e del Monte Cuggiani.



N°9. Veduta da sud dell'area meridionale.



N°10. Veduta da ovest dell'area orientale.



N°11. Veduta della sommità del Monte Cuggiani.



N°12. Grossi blocchi squadrati presenti lungo le pendici del rilievo.



N°13. Grosso blocco squadrato presente lungo le pendici del rilievo.



N°14. Frammento di ceramica di età romana rinvenuto in superficie.

SCHEMA DI UNITÀ TOPOGRAFICA N. 008.1

LOCALIZZAZIONE GEOGRAFICO-AMMINISTRATIVA

Stato	Italia
Regione	Sardegna
Provincia	SS
Comune	Valledoria
Località	San Pietro a Mare/ Chiesa

SCHEDE COLLEGATE

Schede collegate	UT 008.2 UT 008.3
------------------	----------------------

GEOREFERENZIAZIONE TRAMITE PUNTO

Tipo di localizzazione	Localizzazione fisica
COORDINATE PUNTO	
Coordinata X	1483580,834
Coordinata Y	4530963,275

ALTIMETRIA DELL'AREA

Quota minima s.l.m.	7
Quota massima s.l.m.	20
Metodo di georeferenziazione	Perimetrazione approssimata
Tecnica di georeferenziazione	Rilievo tramite GPS
Proiezione e Sistema di riferimento	GB1

BASE DI RIFERIMENTO

Descrizione sintetica	IGM 442 IVNO
Data	1990

DATI SULLA RICOGNIZIONE

Ente finanziatore	Amministrazione Comunale di Valledoria
Responsabile scientifico	Marras, Denise
Collaboratore	Soro, Laura
Motivo	Piano Urbanistico Preliminare
Metodo	Sistematico
Data	2008/07
Uso del suolo	Edificato
Vegetazione	Assente
Condizioni di visibilità	Buona

DOCUMENTAZIONE DI RIFERIMENTO

DOCUMENTAZIONE CARTOGRAFICA

Genere	Documentazione allegata
Tipo	CTR 1:10.000, A. 2006, n°442060 IGM 1: 25.000 Ikonos 2005 Ortofoto 1:10.000, A. 2006, n°442060
Autore	Soro, Laura
Data	2009/11; 2010/12

N°/Tipologia	N°1/ Area UT 008 su CTR 1:10000, n°442060. N°2/ Area UT 008 su IGM1: 25.000. N°3/ Area UT 008 su Ikonos 2005. N°4/ Area UT 008 su Ortofoto 1:10.000, A. 2006, n°442060.
---------------------	--

DOCUMENTAZIONE FOTOGRAFICA

Genere	Documentazione allegata
Tipo	Fotografia digitale
Autore	Marras, Denise/ Soro, Laura
Data	2008/07
N°/Specifiche di ripresa	N°5/ Veduta da sud-ovest della facciata della chiesa. N°6/ Veduta da sud-ovest della facciata e del lato meridionale della chiesa. N°7/ Veduta da sud-est del lato orientale della chiesa. N°8/ Veduta da nord del lato settentrionale della chiesa.

ANNOTAZIONI

Descrizione sito	Area ubicata in posizione lievemente dominate la spiaggia di S. Pietro e la foce del fiume Coghinas, con tracce di importanti interventi antropici. Sul lato orientale corre la strada che conduce e costeggia la discesa all'arenile.
Descrizione UT ed Interpretazione	Si tratta della chiesa intitolata a papa Celestino V (al secolo Pietro Marrone) che intorno agli anni '70 del secolo scorso subì importanti restauri che hanno portato alle forme attuali. È un piccolo edificio - con orientamento NE-SO - a navata unica, con ingresso posizionato sul lato E in prossimità dell'angolo della facciata. La copertura è a doppio spiovente a capriate di legno e rivestita di coppi, mentre la facciata, sempre a doppio spiovente, si presenta assolutamente disadorna. L'illuminazione interna è assicurata dalla presenza di monofore centinate a doppio strombo, localizzate nell'abside che presenta dimensioni inferiori rispetto all'aula.
Dimensione UT	160 m ²
Materiali	Assenti
Cronologia	Età medievale
Bibliografia	Fara 1580 (1992), 1, pp. 174-176 Spano 1855, p. 129, nota 1 Spano 1856, p. 22 Rugiu 1935, pp. 353-354 Contu 1967, p. 207, fig. 29 Moscati 1992, p. 68, n.Va 8, tav. XXXI,4, Pitzalis G. 1993, p. 219 Pitzalis G. 1998b, p. 750 Amucano M.A., Pitzalis G. 2002, pp. 1356-1357 Melis P. 2007b, pp. 32-34 Sari 2007, pp. 169-170

SCHEMA DI UNITÀ TOPOGRAFICA N. 008.2

LOCALIZZAZIONE GEOGRAFICO-AMMINISTRATIVA

Stato	Italia
Regione	Sardegna
Provincia	SS
Comune	Valledoria
Località	San Pietro a Mare/ Area orientale

SCHEDE COLLEGATE

Schede collegate	UT 008.1 UT 008.3
------------------	----------------------

GEOREFERENZIAZIONE TRAMITE AREA

Tipo di localizzazione	Localizzazione fisica
PUNTI DEL POLIGONO	
Coordinata X	1483456,184
Coordinata Y	4530984,305
Coordinata X	1483873,086
Coordinata Y	4531226,786
Coordinata X	1484086,299
Coordinata Y	4531025,345
Coordinata X	1484313,901
Coordinata Y	4531025,345
Coordinata X	1484047,057
Coordinata Y	4530657,781

ALTIMETRIA DELL'AREA

Quota minima s.l.m.	7
Quota massima s.l.m.	20
Metodo di georeferenziazione	Perimetrazione approssimata
Tecnica di georeferenziazione	Rilievo tramite GPS
Proiezione e Sistema di riferimento	GB1

BASE DI RIFERIMENTO

Descrizione sintetica	IGM 442 IIISO
Data	1990

DATI SULLA RICOGNIZIONE

Ente finanziatore	Amministrazione Comunale di Valledoria
Responsabile scientifico	Marras, Denise
Collaboratore	Soro, Laura
Motivo	Piano Urbanistico Preliminare
Metodo	Sistematico
Data	2008/07
Uso del suolo	Incolto/ Arborato
Condizioni di visibilità	Discreta

DOCUMENTAZIONE DI RIFERIMENTO

DOCUMENTAZIONE CARTOGRAFICA

Genere	Documentazione allegata
Tipo	CTR 1:10.000, A. 2006, n°442060 IGM 1: 25.000 Ikonos 2005 Ortofoto 1:10.000, A. 2006, n°442060
Autore	Soro, Laura
Data	2009/11; 2010/12
N°/Tipologia	N°1/ Area UT 008 su CTR 1:10000, n°442060. N°2/ Area UT 008 su IGM1: 25.000. N°3/ Area UT 008 su Ikonos 2005. N°4/ Area UT 008 su Ortofoto 1:10.000, A. 2006, n°442060.

DOCUMENTAZIONE FOTOGRAFICA

Genere	Documentazione allegata
Tipo	Fotografia digitale
Autore	Marras, Denise/ Soro, Laura
Data	2008/07
N°/Specifiche di ripresa	N°9/ Veduta dell'area da sud. N°10/ Veduta da ovest dell'area in prossimità della foce del fiume Coghinas. N°11/ Veduta da nord delle strutture murarie affioranti lungo le alte sponde del fiume Coghinas. N°12/ Veduta da nord delle strutture murarie affioranti lungo le alte sponde del fiume Coghinas. N°13/ Veduta da nord delle strutture murarie affioranti lungo le alte sponde del fiume Coghinas. N°14/ Veduta da nord-ovest delle strutture murarie affioranti lungo le alte sponde del fiume Coghinas. N°15/ Veduta da nord-ovest delle strutture murarie affioranti lungo le alte sponde del fiume Coghinas. N°16/ Veduta da nord dell'area meridionale con dispersione materiale in superficie.

ANNOTAZIONI

Descrizione sito	Area costituita da diversi campi recintati, ubicati in prossimità delle rive del fiume Coghinas. Mostrano tracce di interventi antropici ripetuti nel tempo, quali costruzioni di incerta destinazione d'uso, canalizzazioni e in alcune zone arature sistematiche. I lati a sud-est e a sud-ovest sono delimitati dalla strada che conduce alla spiaggia di S. Pietro e dalla principale via di accesso all'abitato di Valledoria.
Descrizione UT e Interpretazione	Si tratta di un'area ampiamente conosciuta in bibliografia archeologica che ha restituito emergenze archeologiche di età romana repubblicana e imperiale. Recenti scavi d'urgenza, realizzati agli inizi degli anni '80 dalla Soprintendenza Archeologica di Sassari, hanno messo in evidenza i resti di una necropoli di età romana all'interno dell'area arborata, mentre lungo le sponde del fiume sono emerse strutture abitative con diverse destinazioni d'uso lungo i secoli di frequentazione del sito, realizzate in opus caementicium e in opus incertum. Su tutta la zona è possibile individuare in superficie abbondante materiale fittile di varia tipologia, frutto di evidenti scavi clandestini; si evidenzia, inoltre, il rapido degrado delle emergenze archeologiche individuate, causato dal defluire delle acque meteoriche, dall'assidua frequentazione antropica (vedi discesa alla spiaggia) e dall'incessante azione franosa delle alte sponde del fiume che, sistematicamente stanno cancellando le tracce archeologiche presenti.
Dimensione UT	202938 m ²
Materiali	Laterizi, frammenti ceramici.
Cronologia	Età romana
Bibliografia	Fara 1580 (1992), 1, pp. 174-176; Spano 1855, p. 129, nota 1; Spano 1856, p. 22; Rugiu 1935, pp. 353-354; Contu 1967, p. 207, fig. 29; Moscati 1992, p. 68, n.Va 8, tav. XXXI, 4,; Pitzalis G. 1993, p. 219; Pitzalis G. 1998, p. 750; Amucano M.A., Pitzalis G. 2002, pp. 1356-1357; Melis P. 2007b, pp. 32-34

SCHEDA DI UNITÀ TOPOGRAFICA N. 008.3

LOCALIZZAZIONE GEOGRAFICO-AMMINISTRATIVA

Stato	Italia
Regione	Sardegna
Provincia	SS
Comune	Valledoria
Località	San Pietro a Mare/ Area meridionale

SCHEDE COLLEGATE

Schede collegate	UT 008.1 UT 008.2
------------------	----------------------

GEOREFERENZIAZIONE TRAMITE AREA

Tipo di localizzazione	Localizzazione fisica
------------------------	-----------------------

PUNTI DEL POLIGONO

Coordinata X	1483149,949
Coordinata Y	4530786,843
Coordinata X	1483148,205
Coordinata Y	4530567,09
Coordinata X	1483291,219
Coordinata Y	4530336,872
Coordinata X	1483599,92
Coordinata Y	4531177,498
Coordinata X	1483810,893
Coordinata Y	4531169,445
Coordinata X	1483793,637
Coordinata Y	4520298,505
Coordinata X	1484091,749
Coordinata Y	4530520
Coordinata X	1484032,451
Coordinata Y	4530650,805
Coordinata X	1483523,181
Coordinata Y	4530956,018

ALTIMETRIA DELL'AREA

Quota minima s.l.m.	7
Quota massima s.l.m.	20
Metodo di georeferenziazione	Perimetrazione approssimata
Tecnica di georeferenziazione	Rilievo tramite GPS
Proiezione e Sistema di riferimento	GB1

BASE DI RIFERIMENTO

Descrizione sintetica	IGM 442 IIISO
Data	1990

DATI SULLA RICOGNIZIONE

Ente finanziatore	Amministrazione Comunale di Valledoria
Responsabile scientifico	Marras, Denise
Collaboratore	Soro, Laura
Motivo	Piano Urbanistico Preliminare

Metodo	Sistematico
Data	2008/07
Uso del suolo	Incolto
Condizioni di visibilità	Buona

DOCUMENTAZIONE DI RIFERIMENTO

DOCUMENTAZIONE CARTOGRAFICA

Genere	Documentazione allegata
Tipo	CTR 1:10.000, A. 2006, n°442060 IGM 1: 25.000 Ikonos 2005 Ortofoto 1:10.000, A. 2006, n°442060
Autore	Soro, Laura
Data	2009/11; 2010/12
N°/Tipologia	N°1/ Area UT 008 su CTR 1:10000, n°442060. N°2/ Area UT 008 su IGM1: 25.000. N°3/ Area UT 008 su Ikonos 2005. N°4/ Area UT 008 su Ortofoto 1:10.000, A. 2006, n°442060.

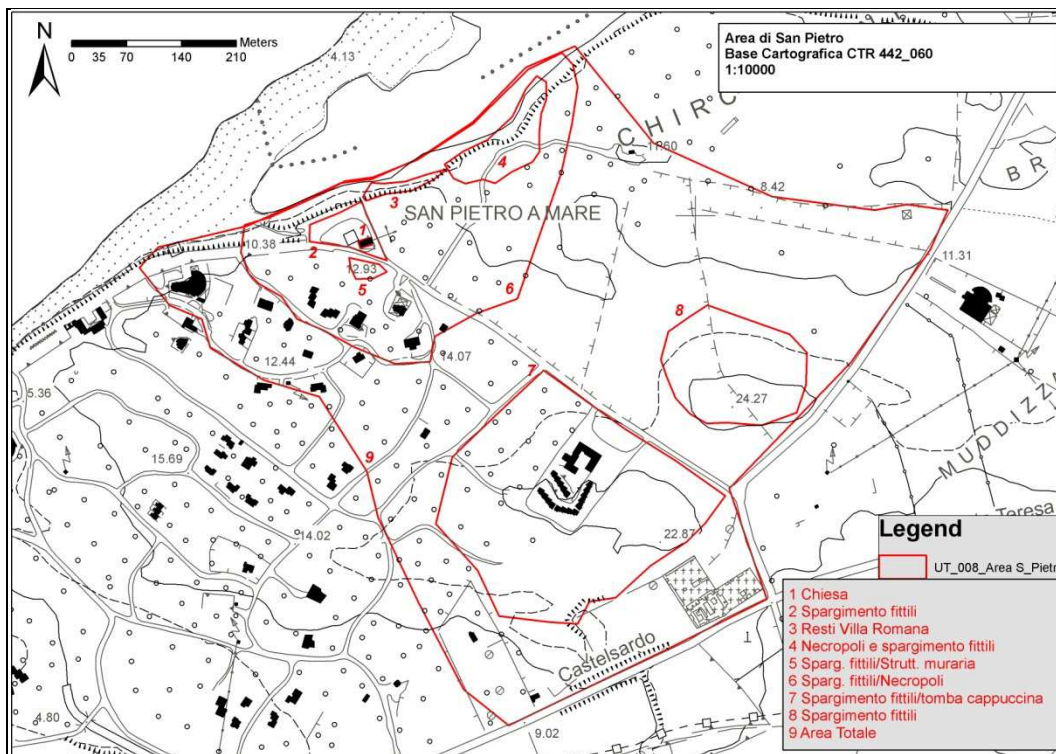
DOCUMENTAZIONE FOTOGRAFICA

Genere	Documentazione allegata
Tipo	Fotografia digitale
Autore	Marras, Denise/ Soro, Laura
Data	2008/07
N°/Specifiche di ripresa	N°17/ Frammento di laterizio rinvenuto nella pineta (area occidentale). N°18/ Veduta da nord di nuove edificazioni all'interno della pineta. N°19/ Veduta da est di uno degli scavi di fondazione delle abitazioni private all'interno della pineta. N°20/ Veduta di alcune strutture murarie di incerta datazione presenti all'interno della pineta.

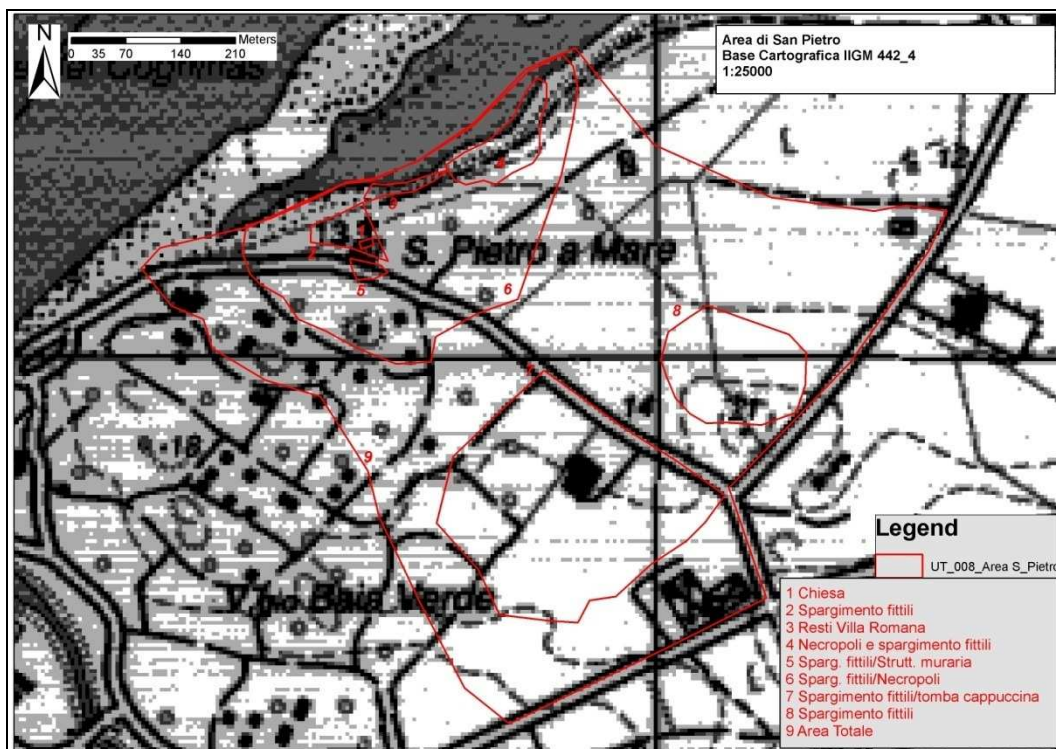
ANNOTAZIONI

Descrizione sito	Area corrispondente alla pineta di S. Pietro a mare, considerata area SIC. La zona risulta lottizzata e oggetto di sistematica urbanizzazione con la realizzazione di strutture abitative.
Descrizione UT e Interpretazione	Si tratta di un'area ampiamente conosciuta in bibliografia archeologica che ha restituito emergenze archeologiche di età romana repubblicana e imperiale. Recenti scavi d'urgenza, realizzati agli inizi degli anni '80 e a metà degli anni '90 dalla Soprintendenza Archeologica di Sassari, hanno messo in evidenza i resti di una necropoli di età romana tardo-imperiale, con inumazioni in anfora, a fossa terragna e alla cappuccina. Allo stato attuale non si conosce l'esatta estensione dell'area funeraria.
Dimensione UT	438957 m ²
Materiali	Laterizi, frammenti ceramici.
Cronologia	Età romana
Bibliografia	Fara 1580 (1992), 1, pp. 174-176 Spano 1855, p. 129, nota 1 Spano 1856, p. 22 Rugiu 1935, pp. 353-354 Contu 1967, p. 207, fig. 29 Moscati 1992, p. 68, n.Va 8, tav. XXXI,4, Pitzalis G. 1993, p. 219 Pitzalis G. 1998, p. 750 Amucano M.A., Pitzalis G. 2002, pp. 1356-1357 Melis P. 2007b, pp. 32-34

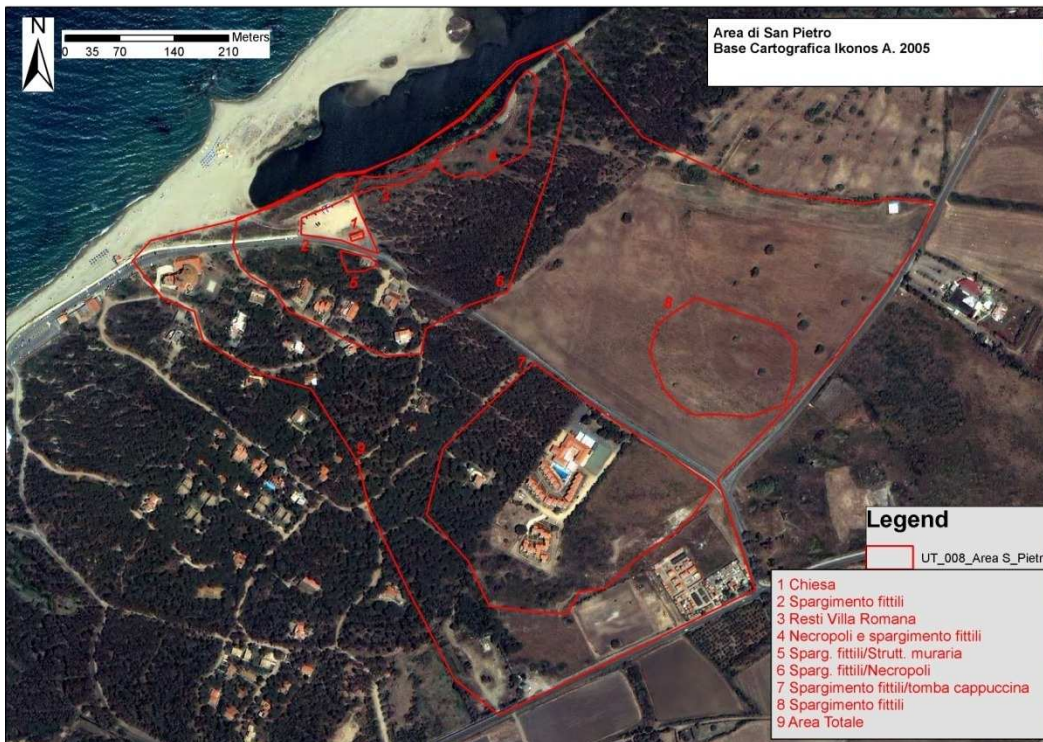
ALLEGATI CARTOGRAFICI E FOTOGRAFICI - UT 008



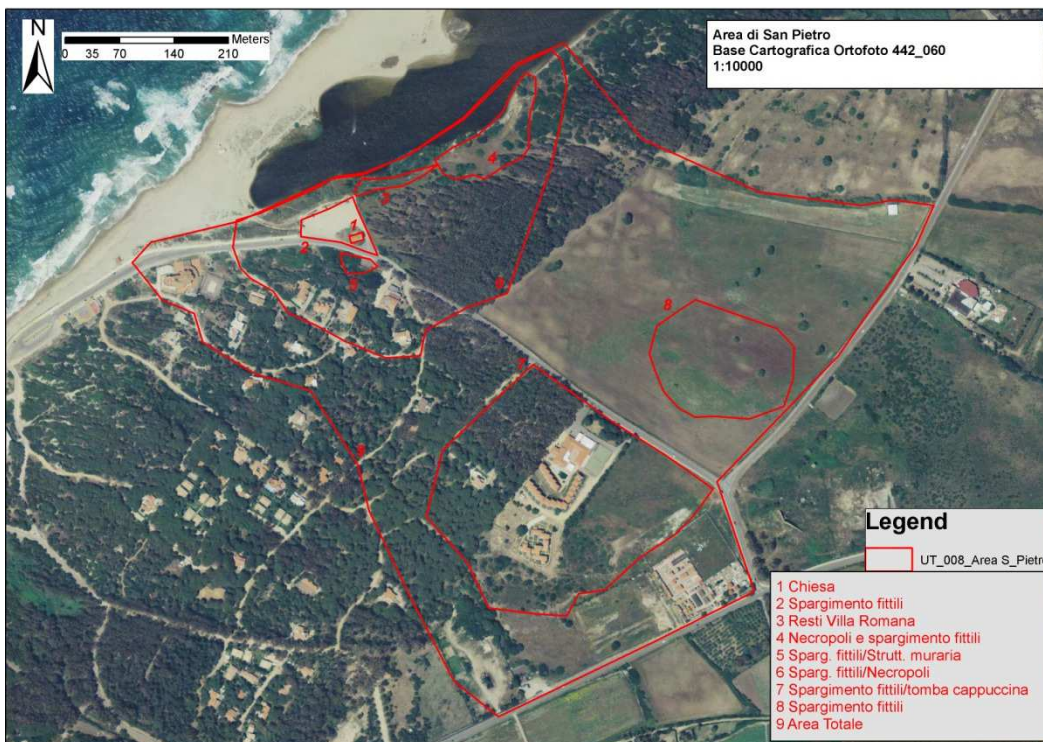
N°1. Area UT 008 su CTR 1:10000, n°442060.



N°2. Area UT 008 su IGM1: 25.000.



N°3. Area UT 008 su Ikonos 2005.



N°4. Area UT 008 su Ortofoto 1:10.000, A. 2006, n°442060.



N°5. Veduta da sud-ovest della facciata della chiesa.



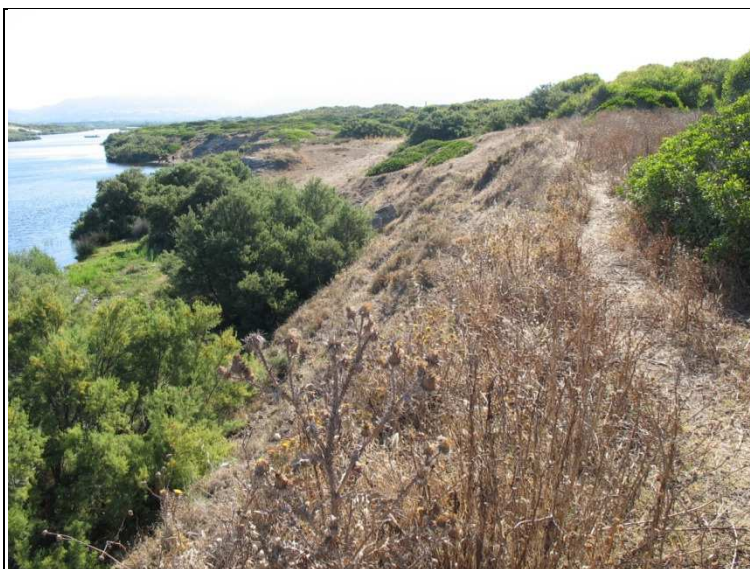
N°6. Veduta da sud-ovest della facciata e del lato meridionale della chiesa.



N°7. Veduta da sud-est del lato orientale della chiesa.



N°8. Veduta da nord del lato settentrionale della chiesa.



N°10. Veduta da ovest dell'area in prossimità della foce del fiume Coghinas.



N°11. Veduta da nord delle strutture murarie affioranti lungo le alte sponde del fiume Coghinas.



N°12. Veduta da nord delle strutture murarie affioranti lungo le alte sponde del fiume Coghinas.



N°13. Veduta da nord delle strutture murarie affioranti lungo le alte sponde del fiume Coghinas.



N°14. Veduta da nord-ovest delle strutture murarie affioranti lungo le alte sponde del fiume Coghinas.



N°15. Veduta da nord-ovest delle strutture murarie affioranti lungo le alte sponde del fiume Coghinas.



N°16. Veduta da nord dell'area meridionale con dispersione materiale in superficie.



N°17. Frammento di laterizio rinvenuto nell'area occidentale.



N°18. Veduta da nord di nuove edificazioni all'interno della pineta.



N°19. Veduta da est di uno degli scavi di fondazione delle abitazioni private all'interno della pineta.



N°20. Veduta di alcune strutture murarie di incerta datazione presenti all'interno della pineta.

SCHEDA DI UNITÀ TOPOGRAFICA N. 009

LOCALIZZAZIONE GEOGRAFICO-AMMINISTRATIVA

Stato	Italia
Regione	Sardegna
Provincia	SS
Comune	Valledoria
Località	Montiggiu Mannu

SCHEDE COLLEGATE

Schede collegate	
------------------	--

GEOREFERENZIAZIONE TRAMITE AREA

Tipo di localizzazione	Localizzazione fisica
PUNTI DEL POLIGONO	
Coordinata X	1485436,663
Coordinata Y	4531325,556
Coordinata X	1485471,543
Coordinata Y	4531344,641
Coordinata X	1485493,918
Coordinata Y	4531309,103
Coordinata X	1485489,312
Coordinata Y	4531295,941
Coordinata X	1485457,064
Coordinata Y	4531294,624

ALTIMETRIA DELL'AREA

Quota minima s.l.m.	10
Quota massima s.l.m.	13
Metodo di georeferenziazione	Perimetrazione approssimata
Tecnica di georeferenziazione	Rilievo tramite GPS
Proiezione e Sistema di riferimento	GB1

BASE DI RIFERIMENTO

Descrizione sintetica	IGM 442 IVNO
Data	1990

DATI SULLA RICOGNIZIONE

Ente finanziatore	Amministrazione Comunale di Valledoria
Responsabile scientifico	Marras, Denise
Collaboratore	Soro, Laura
Motivo	Piano Urbanistico Preliminare
Metodo	Sistematico
Data	2008/07
Uso del suolo	Incolto
Vegetazione	Erboso/ Macchia mediterranea
Condizioni di visibilità	Discreta

DOCUMENTAZIONE DI RIFERIMENTO**DOCUMENTAZIONE CARTOGRAFICA**

Genere	Documentazione allegata
Tipo	CTR 1:10.000, A. 2006, n°442060 IGM 1: 25.000 Ikonos 2005 Ortofoto 1:10.000, A. 2006, n°442060
Autore	Soro, Laura
Data	2009/11; 2010/12
N°/Tipologia	N°1/ Area UT 009 su CTR 1:10000, n°442060. N°2/ Area UT 009 su IGM1: 25.000. N°3/ Area UT 009 su Ikonos 2005. N°4/ Area UT 009 su Ortofoto 1:10.000, A. 2006, n°442060.

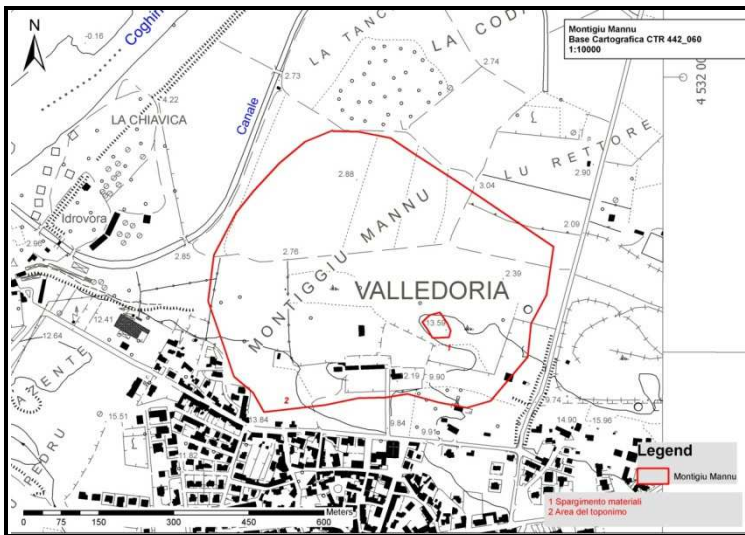
DOCUMENTAZIONE FOTOGRAFICA

Genere	Documentazione allegata
Tipo	Fotografia digitale
Autore	Marras, Denise/ Soro, Laura
Data	2008/07
N°/Specifiche di ripresa	N°5/ Veduta da est dell'area in prossimità dell'abitato. N°6/ Veduta da ovest dell'area in prossimità dell'abitato.

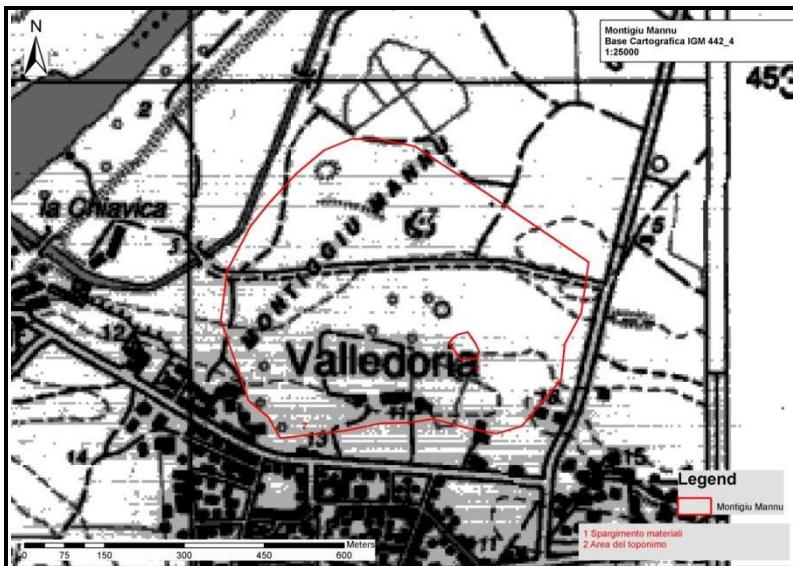
ANNOTAZIONI

Descrizione sito	Area ubicata alla periferia settentrionale dell'abitato di Valledoria, delimitata da due strade ortogonali a sud e ad est, mentre sul lato ovest da un canale d'irrigazione che sfocia sul fiume Coghinas che dista circa 800 metri.
Descrizione UT e Interpretazione	L'area, in origine costituita da una grande duna di sabbia che ricopriva l'area a nord dell'abitato di Valledoria, è ampiamente conosciuta in bibliografia. Infatti, nel sito durante i lavori di bonifica agraria degli anni '20 e '30 furono rinvenute e devastate una vasta necropoli con tombe di varia tipologia e tracce di abitazioni. L'area archeologica fu ulteriormente danneggiata in seguito ai successivi interventi di miglioramento fondiario. Nella zona, in seguito alla ricognizione effettuata, non sono state rinvenute evidenze in superficie ricollegabili a tali informazioni; tuttavia, in superficie sono individuabili rari frammenti di materiali ceramici di età romana.
Dimensione UT	288568 m ²
Materiali	Frammenti ceramici.
Cronologia	Età romana.
Bibliografia	Pitzalis G. 1998b, p. 750; Melis P. 2007b, p. 34

ALLEGATI CARTOGRAFICI E FOTOGRAFICI - UT 009



N°1. Area UT 009 su CTR 1:10000, n°442060.



N°2. Area UT 009 su IGM1: 25.000.



N°3. Area UT 009 su Ikonos 2005.



N°4. Area UT 009 su Ortofoto 1:10.000, A. 2006, n°442060.



N°5. Veduta da est dell'area in prossimità dell'abitato.



N°6. Veduta da ovest dell'area in prossimità dell'abitato.

SCHEDA DI UNITÀ TOPOGRAFICA N. 010

LOCALIZZAZIONE GEOGRAFICO-AMMINISTRATIVA

Stato	Italia
Regione	Sardegna
Provincia	SS
Comune	Valledoria
Località	Li Cantoni

SCHEDE COLLEGATE

Schede collegate	
------------------	--

GEOREFERENZIAZIONE TRAMITE AREA

Tipo di localizzazione	Localizzazione fisica
PUNTI DEL POLIGONO	
Coordinata X	1485605,663
Coordinata Y	4530842,342
Coordinata X	1485761,75
Coordinata Y	4530752,159
Coordinata X	1485803,373
Coordinata Y	4530573,527
Coordinata X	1486072,188
Coordinata Y	4530301,243
Coordinata X	1485512,011
Coordinata Y	4530313,383

ALTIMETRIA DELL'AREA

Quota minima s.l.m.	12
Quota massima s.l.m.	20
Metodo di georeferenziazione	Perimetrazione approssimata
Tecnica di georeferenziazione	Rilievo tramite GPS
Proiezione e Sistema di riferimento	GB1

BASE DI RIFERIMENTO

Descrizione sintetica	IGM 442 IVNO
Data	1990

DATI SULLA RICOGNIZIONE

Ente finanziatore	Amministrazione Comunale di Valledoria
Responsabile scientifico	Marras, Denise
Collaboratore	Soro, Laura
Motivo	Piano Urbanistico Preliminare
Metodo	Sistematico
Data	2008/07
Uso del suolo	Incolto/ Coltivato
Vegetazione	Erboso/ Carciofeto
Condizioni di visibilità	Buona

DOCUMENTAZIONE DI RIFERIMENTO**DOCUMENTAZIONE CARTOGRAFICA**

Genere	Documentazione allegata
Tipo	CTR 1:10.000, A. 2006, n°442060 IGM 1: 25.000 Ikonos 2005 Ortofoto 1:10.000, A. 2006, n°442060 Foto aeree 1995
Autore	Marras, Denise/ Soro, Laura
Data	2009/11; 2010/12
N°/Tipologia	N°1/ Area UT 010 su CTR 1:10000, n°442060. N°2/ Area UT 010 su IGM1: 25.000. N°3/ Area UT 010 su Ikonos 2005. N°4/ Area UT 010 su Ortofoto 1:10.000, A. 2006, n°442060. N°5/ Area UT 005 su foto aerea del 27-09-95, Str. 2, n. 4088.

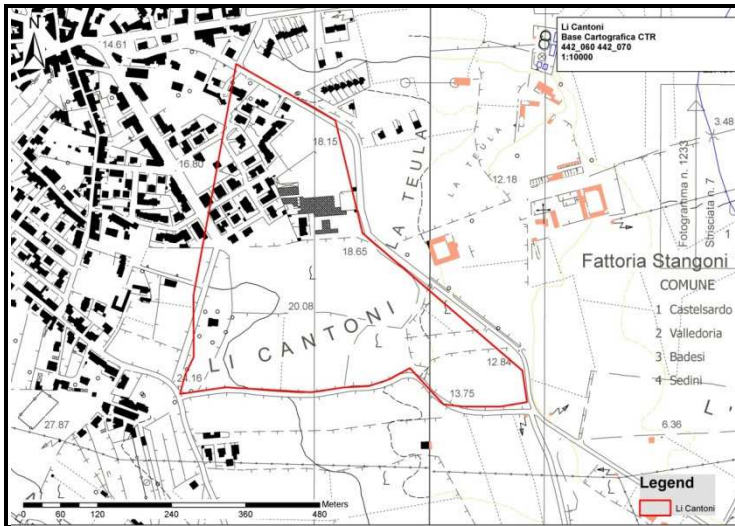
DOCUMENTAZIONE FOTOGRAFICA

Genere	Documentazione allegata
Tipo	Fotografia digitale
Autore	Soro, Laura
Data	2008/11
N°/Specifiche di ripresa	N°6/ Veduta dell'area da est. N°7/ Veduta dell'area da sud-est. N°8/ Veduta dell'area da sud-ovest.

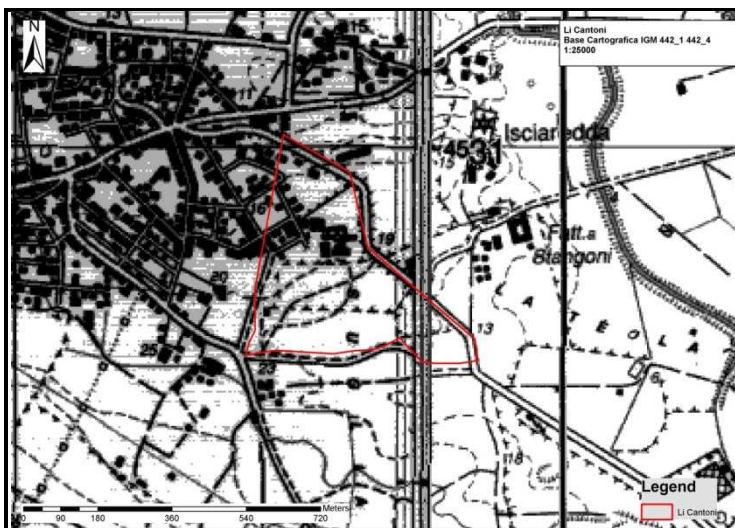
ANNOTAZIONI

Descrizione sito	Area, costituita da diversi campi ad intenso sfruttamento agricolo, ubicata in prossimità della periferia sud-est dell'abitato di Valledoria. La zona, corrispondente alla lottizzazione di edilizia popolare n. 167, è delimitata a nord e ad ovest dalle abitazioni del centro abitato e ad est dalla strada che conduce a S. Maria Coghinas.
Descrizione UT e Interpretazione	Ampiamente conosciuto in bibliografia, il sito è costituito da una necropoli di età romana, nella quale sono state rinvenute alcune inumazioni con stele. Non si conosce l'esatta estensione del sito e la ricognizione di superficie non ha evidenziato elementi di rilievo. È ipotizzabile che possa essere strettamente correlato alla necropoli rinvenuta nella località di La Teula (vedi UT 011).
Dimensione UT	155352 m ²
Materiali	Assenti.
Cronologia	Età romana.
Bibliografia	Moscato 1992, pp. 35-36, 68, tavv. XXXI, 4, XXXII, 1-2 Pitzalis G. 1998b, p. 756 Melis P. 2007b, p. 34

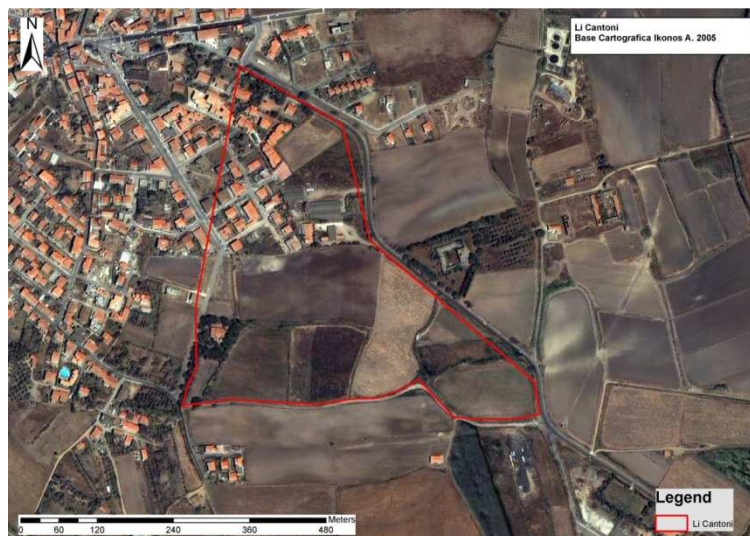
ALLEGATI CARTOGRAFICI E FOTOGRAFICI - UT 0010



N°1. Area UT 010 su CTR 1:10000, n°442060.



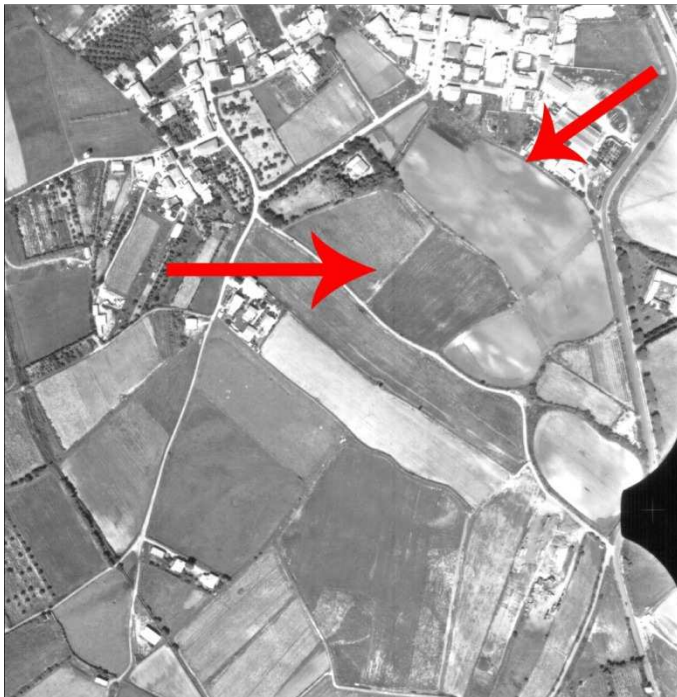
N°2. Area UT 010 su IGM1: 25.000.



N°3. Area UT 010 su Ikonos 2005.



N°4. Area UT 010 su Ortofoto 1:10.000, A. 2006, n°442060.



N°5. Area UT 005 su foto aerea del 27-09-95, Str. 2, n. 4088.



N°6. Veduta dell'area da est.



N°7. Veduta dell'area da sud-est.



N°8. Veduta dell'area da sud-ovest.