

# COMUNE DI VALLEDORIA

Provincia di Sassari



## PIANO URBANISTICO COMUNALE



### GRUPPO DI LAVORO

Giovanni Antonetti	(Ingegnere)
Giovanna Casula	(Architetto)
Silvia Putzolu	(Ingegnere)
Piera Spano	(Geologo)
Walter Carta	(Agronomo)
Denise Marras	(Archeologo)
Giulia Urracci	(Agronomo)
Alessia Vargiu	(Ingegnere collaboratore)

### IL SINDACO

TORE TERZITTA

### IL RESPONSABILE UFFICIO TECNICO

Gian Pietro Oggiano (Ingegnere)

TAVOLA <b>ASC_52</b>

### ASSETTO STORICO-CULTURALE

SCHEDE DEI BENI ARCHEOLOGICI\_parte 3

Data  
DICEMBRE 2016

Scala  
-

COMUNE DI VALLEDORIA

---

**P.U.C. – PIANO URBANISTICO COMUNALE**

**L'ASSETTO STORICO-CULTURALE  
DEL TERRITORIO DI VALLEDORIA**

**SCHEDE DI RICOGNIZIONE**

**Dott.ssa Denise Marras**

**Collaboratrice: Dott.ssa Laura Soro**

## SCHEDA DI UNITÀ TOPOGRAFICA N. 021

### LOCALIZZAZIONE GEOGRAFICO-AMMINISTRATIVA

Stato	Italia
Regione	Sardegna
Provincia	SS
Comune	Valledoria
Località	Brazzu Cazente/ Conservificio

### SCHEDE COLLEGATE

Schede collegate	
------------------	--

### GEOREFERENZIAZIONE TRAMITE PUNTO

Tipo di localizzazione	Localizzazione fisica
------------------------	-----------------------

#### COORDINATE DEL PUNTO

Coordinata X	1484850,583
Coordinata Y	4531320,002

#### ALTIMETRIA DEL PUNTO

Quota minima s.l.m.	12
Quota massima s.l.m.	12
Metodo di georeferenziazione	Perimetrazione approssimata
Tecnica di georeferenziazione	Rilievo tramite GPS
Proiezione e Sistema di riferimento	GB1

#### BASE DI RIFERIMENTO

Descrizione sintetica	IGM 442 INE
Data	1990

### DATI SULLA RICOGNIZIONE

Ente finanziatore	Amministrazione Comunale di Valledoria
Responsabile scientifico	Marras, Denise
Collaboratore	Soro, Laura
Motivo	Piano Urbanistico Preliminare
Metodo	Sistematico
Data	2011/07
Uso del suolo	Edificato
Vegetazione	Assente
Condizioni di visibilità	Buona

### DOCUMENTAZIONE DI RIFERIMENTO

#### DOCUMENTAZIONE CARTOGRAFICA

Genere	Documentazione allegata
Tipo	CTR 1:10.000, A. 2006, n°442070 IGM 1: 25.000 Ikonos 2005

	Ortofoto 1:10.000, A. 2006, n°442070
<b>Autore</b>	Soro, Laura
<b>Data</b>	2011/12
<b>N°/Tipologia</b>	N°1/ Area UT 021 su CTR 1:10000, n°442070. N°2/ Area UT 021 su IGM1: 25.000. N°3/ Area UT 021 su Ikonos 2005. N°4/ Area UT 021 su Ortofoto 1:10.000, A. 2006, n°442070.

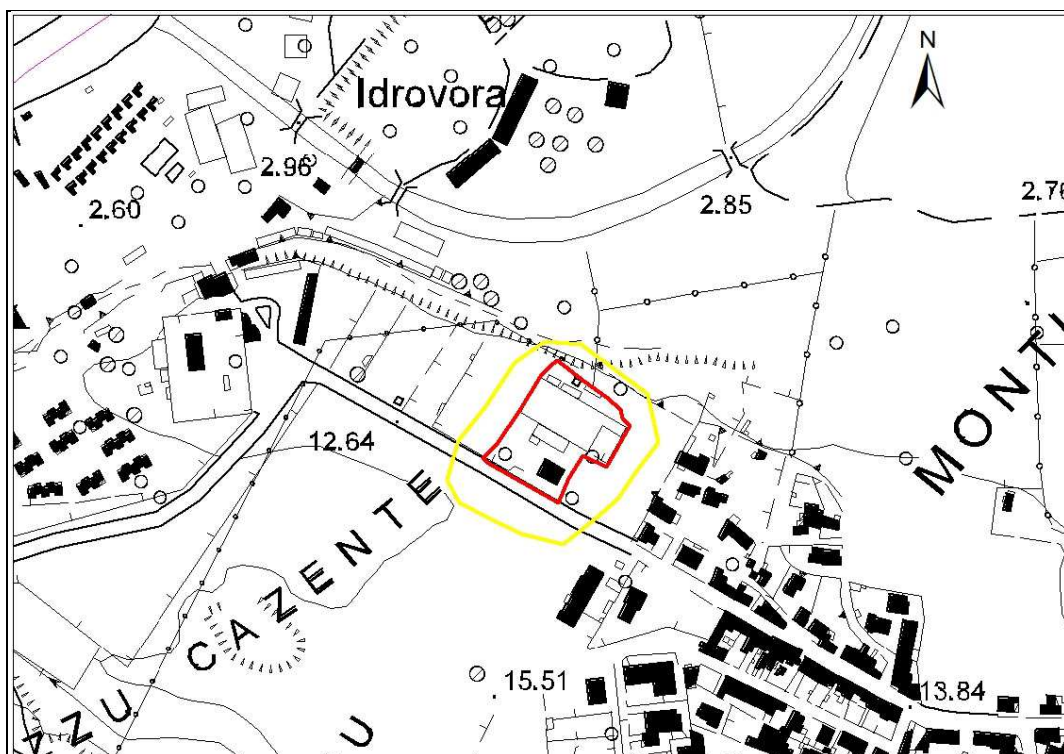
#### DOCUMENTAZIONE FOTOGRAFICA

<b>Genere</b>	Documentazione allegata
<b>Tipo</b>	Fotografia digitale
<b>Autore</b>	Marras, Denise
<b>Data</b>	2011/07
<b>N°/Specifiche di ripresa</b>	N°5/ Veduta da sud-ovest dell'ingresso dell'edificio. N°6/ Veduta del lato settentrionale dell'edificio. N°7/ Veduta del lato settentrionale della chiesa.

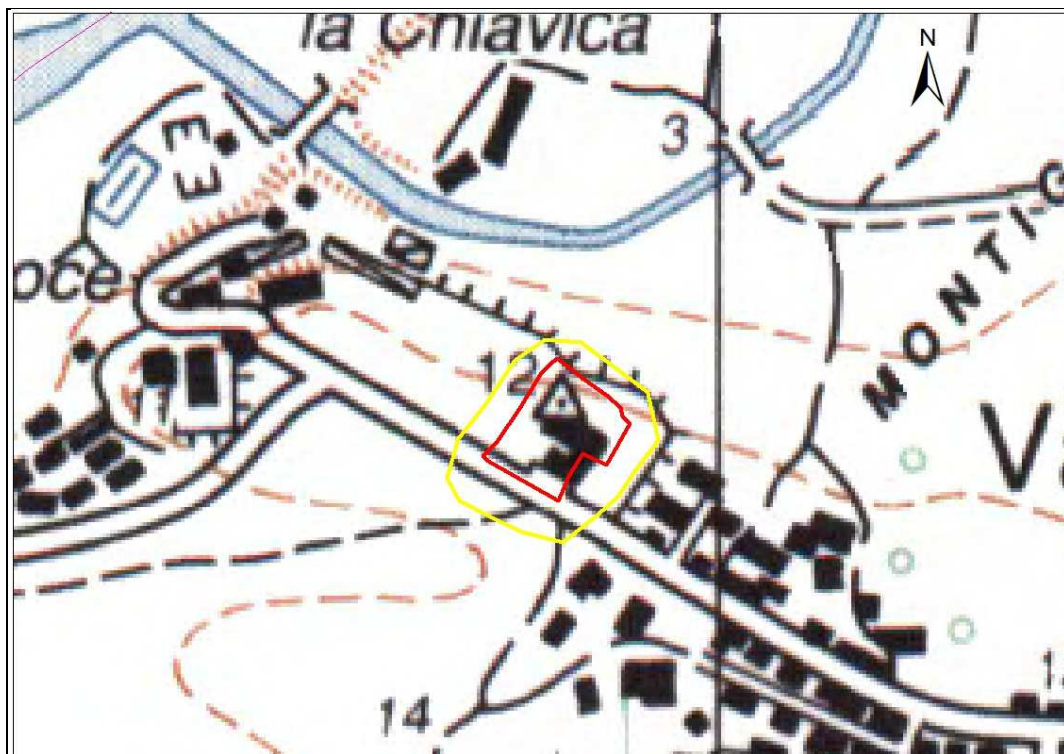
#### ANNOTAZIONI

<b>Descrizione sito</b>	Area fortemente antropizzata con diversi edifici un tempo adibiti ad attività di trasformazione dei prodotti agricoli e oggi in stato di abbandono.
<b>Descrizione UT e Interpretazione</b>	Si tratta di un'azienda conserviera in disuso costituita da diversi fabbricati che si estendono per circa 2460 m <sup>2</sup> : i tre edifici principali, con orientamento nord-est/sud-ovest, sono raccordati tra loro da due strutture di estensione minore, a tetto piano, e presentano due coperture a doppio spiovente, mentre il terzo mostra volta a botte ribassata e sul suo lato nord si erge lungo fumaiolo, in origine molto più alto. Adiacenti al lato settentrionale sono presenti una serie di ambienti a pianta rettangolare e sul lato meridionale, corrispondente all'ingresso all'azienda, resta una grande tettoia con pilastri. Tutta l'area di pertinenza alla struttura, circa 14.000 m <sup>2</sup> , è recintata da un alto muro che limita la visuale d'insieme degli edifici. L'azienda venne realizzata nel 1946 dai fratelli Arnaldo e Alberto Mario Stangoni e rappresentò per decenni un polo di attrazione per l'economia del territorio. Fu destinata principalmente alla produzione di conserve di pomodori e, in minor misura, di carciofini sott'olio e di piselli in scatola che venivano esportati nella penisola e in America. Dopo alterne vicende, durante le quali cambia varie volte denominazione (come "Stangoni - Isola Rossa" e "Valconserve S.p.A."), chiude definitivamente nel 1976.
<b>Dimensione UT</b>	14.000 m <sup>2</sup>
<b>Materiali</b>	Assenti.
<b>Cronologia</b>	Età contemporanea.
<b>Bibliografia</b>	Martinazzi 2009, pp. 59-71

## ALLEGATI CARTOGRAFICI E FOTOGRAFICI - UT 021



N°1. Area UT 021 su CTR 1:10000, n°442070.



N°2. Area UT 021 su IGM 1: 25.000.





N°3. Area UT 021 su Ikonos 2005.



N°4. Area UT 021 su Ortofoto 1:10.000, A. 2006, n°442070.

N°5. Veduta da sud-ovest dell'ingresso dell'edificio.



**N°6.** Veduta del lato settentrionale dell'edificio.

**N°7.** Veduta del lato settentrionale della chiesa.

**N°9.** Veduta della facciata della residenza della famiglia Stangoni.

**N°10.** Veduta delle strutture abitative (?) adiacenti sul lato meridionale alla residenza della famiglia Stangoni.

**N°11.** Veduta delle strutture abitative (?) adiacenti alla residenza della famiglia Stangoni.

**N°12.** Veduta del viale d'ingresso alla residenza della famiglia Stangoni.

**N°13.** Veduta di alcune delle strutture produttive ubicate in prossimità della chiesa.

**N°14.** Veduta di alcune delle strutture produttive ubicate in prossimità della chiesa.

**N°15.** Veduta di alcune delle strutture produttive ubicate in prossimità della chiesa.



## SCHEDA DI UNITÀ TOPOGRAFICA N. 022

### LOCALIZZAZIONE GEOGRAFICO-AMMINISTRATIVA

Stato	Italia
Regione	Sardegna
Provincia	SS
Comune	Valledoria
Località	Valledoria/ Chiesa Cristo Re

### SCHEDE COLLEGATE

Schede collegate	
------------------	--

### GEOREFERENZIAZIONE TRAMITE PUNTO

Tipo di localizzazione	Localizzazione fisica
<b>COORDINATE DEL PUNTO</b>	
Coordinata X	1485379,492
Coordinata Y	4531074,017
<b>ALTIMETRIA DEL PUNTO</b>	
Quota minima s.l.m.	10
Quota massima s.l.m.	10
Metodo di georeferenziazione	Perimetrazione approssimata
Tecnica di georeferenziazione	Rilievo tramite GPS
Proiezione e Sistema di riferimento	GB1
<b>BASE DI RIFERIMENTO</b>	
Descrizione sintetica	IGM 442 IVNO
Data	1990

### DATI SULLA RICOGNIZIONE

Ente finanziatore	Amministrazione Comunale di Valledoria
Responsabile scientifico	Marras, Denise
Collaboratore	Soro, Laura
Motivo	Piano Urbanistico Preliminare
Metodo	Sistematico
Data	2008/06
Uso del suolo	Edificato
Vegetazione	Assente
Condizioni di visibilità	Buona

### DOCUMENTAZIONE DI RIFERIMENTO

#### DOCUMENTAZIONE CARTOGRAFICA

Genere	Documentazione allegata
Tipo	CTR 1:10.000, A. 2006, n°442060 IGM 1: 25.000 Ikonos 2005 Ortofoto 1:10.000, A. 2006, n°442070
Autore	Soro, Laura
Data	2009/11; 2010/12
N°/Tipologia	N°1/ Area UT 022 su CTR 1:10000, n°442060. N°2/ Area UT 022 su IGM1: 25.000.

	N°3/ Area UT 022 su Ikonos 2005. N°4/ Area UT 022 su Ortofoto 1:10.000, A. 2006, n°442060.
--	---

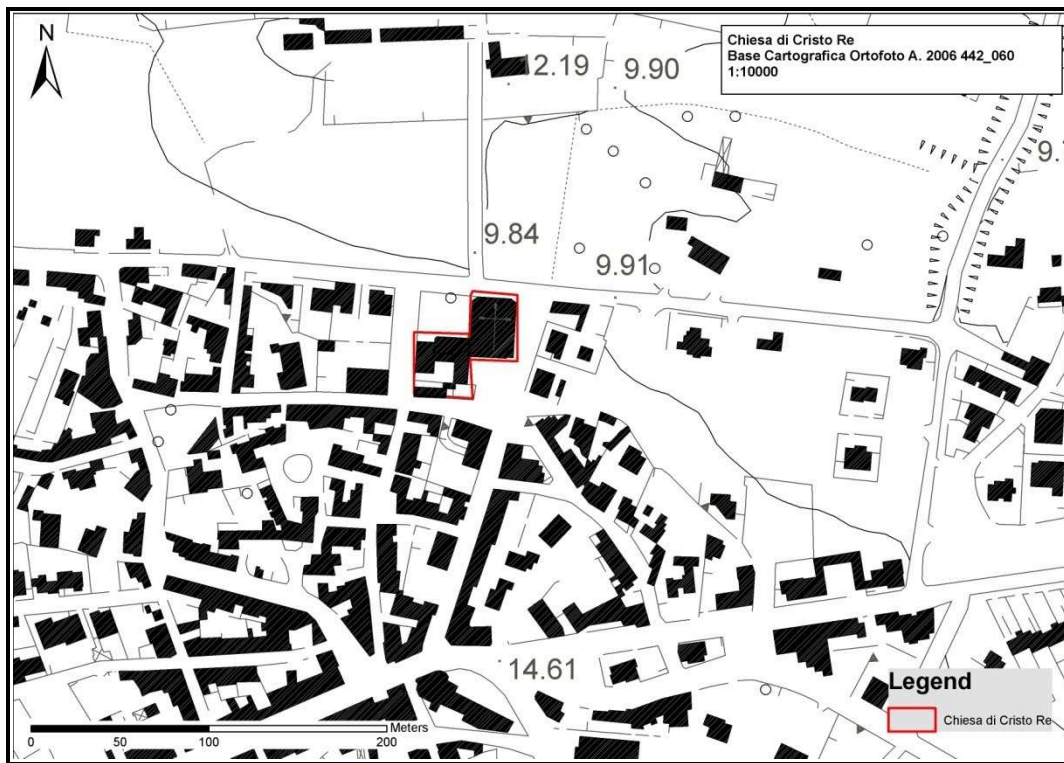
#### DOCUMENTAZIONE FOTOGRAFICA

<b>Genere</b>	Documentazione allegata
<b>Tipo</b>	Fotografia digitale
<b>Autore</b>	Soro, Laura
<b>Data</b>	2009/04
<b>N°/Specifiche di ripresa</b>	N°5/ Veduta da nord della facciata della chiesa. N°6/ Veduta da nord-ovest del campanile e del lato occidentale. N°7/ Veduta da sud del lato meridionale. N°8/ Veduta da sud-ovest del lato meridionale.

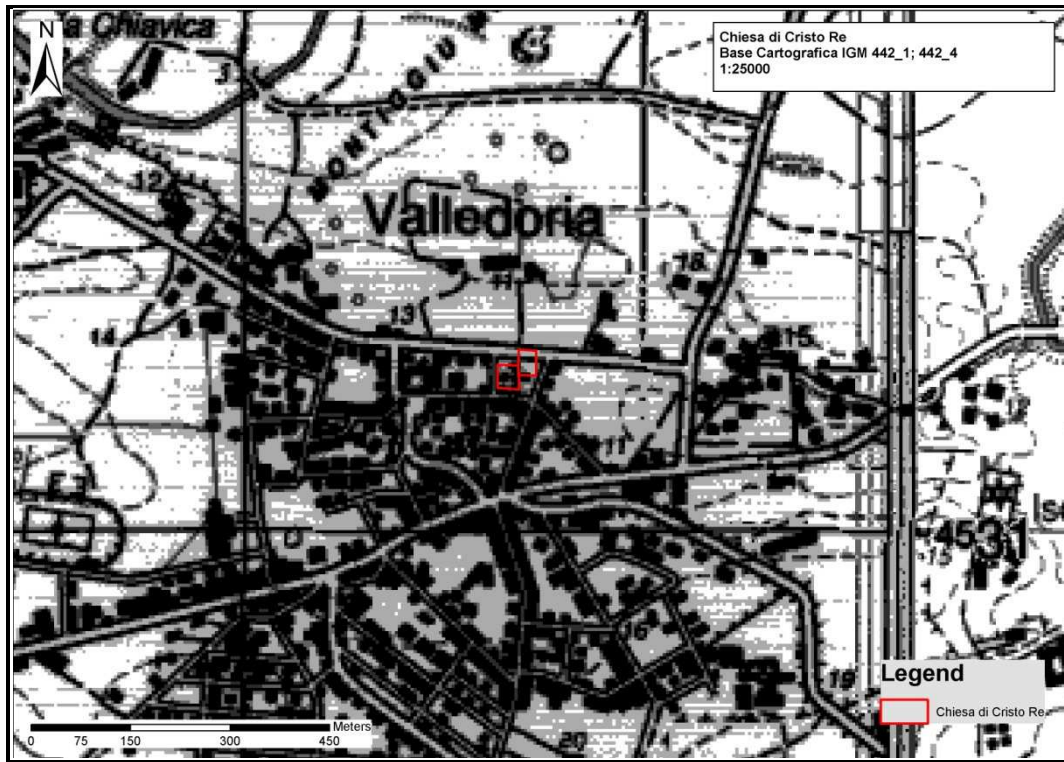
#### ANNOTAZIONI

<b>Descrizione sito</b>	Area periferica settentrionale dell'abitato di Valledoria. L'edificio è circondato da edifici adibiti ad abitazioni, tranne che nel lato settentrionale occupato da un campo incolto, e su tutti i lati da strade a circolazione urbana.
<b>Descrizione UT e Interpretazione</b>	Si tratta di una chiesa, dedicata al Cristo Re, realizzata negli anni Settanta del secolo scorso. L'edificio, con facciata porticata con tre ingressi, presenta pianta a tre navate, un alto tiburio centrale e un ampio presbiterio poligonale. Sull'angolo destro della facciata è impostato un basso campanile a pianta quadrata.
<b>Dimensione UT</b>	2121 m <sup>2</sup>
<b>Materiali</b>	Assenti.
<b>Cronologia</b>	Età contemporanea.
<b>Bibliografia</b>	Sari 2007, pp. 169-170

## ALLEGATI CARTOGRAFICI E FOTOGRAFICI - UT 022

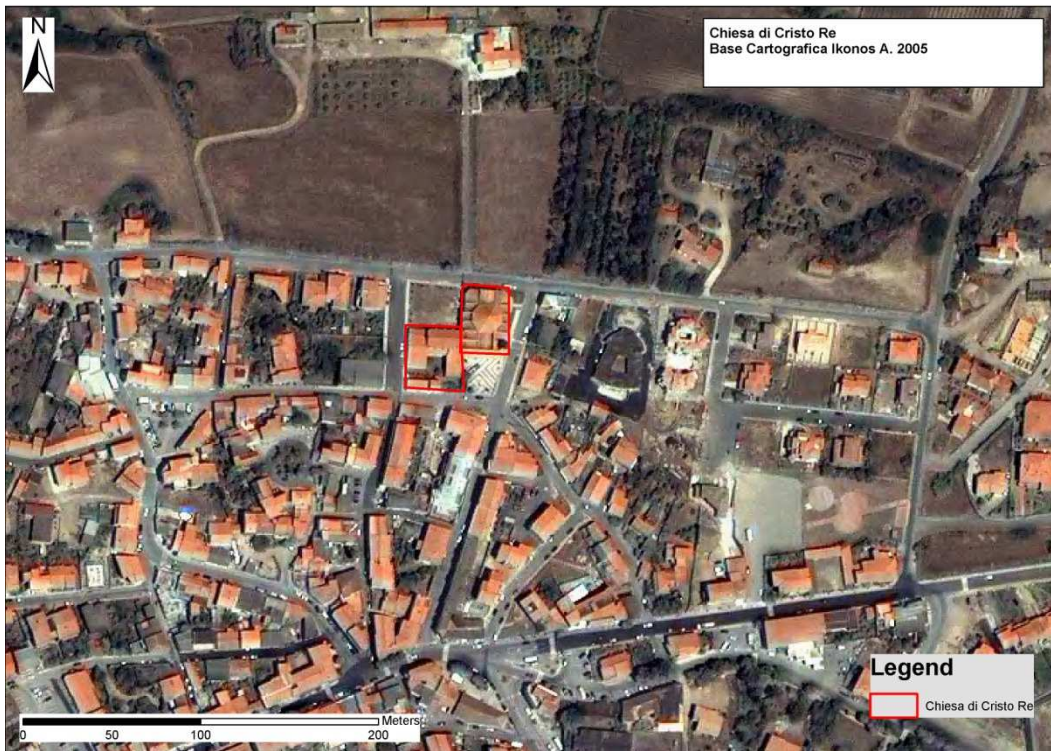


N°1. Area UT 022 su CTR 1:10000, n°442060.

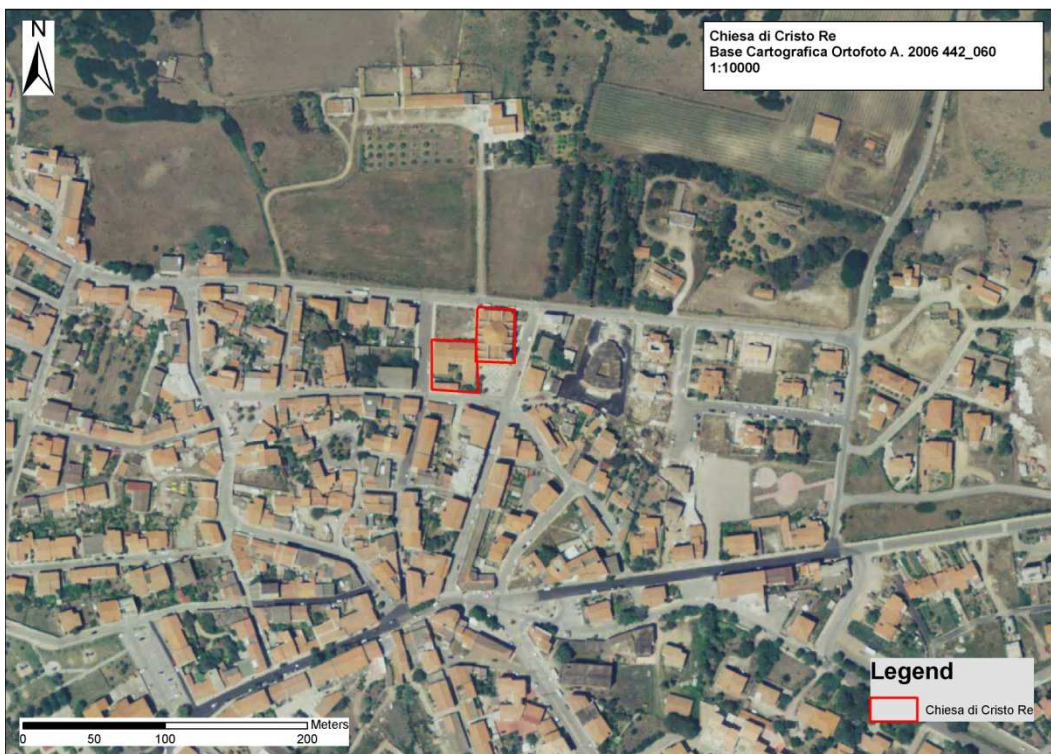


N°2. Area UT 022 su IGM1: 25.000.





N°3. Area UT 022 su Ikonos 2005.



N°4. Area UT 022 su Ortofoto 1:10.000, A. 2006, n°442060.



**N°5.** Veduta da nord della facciata della chiesa.



**N°6.** Veduta da nord-ovest del campanile e del lato occidentale.





N°7. Veduta da sud del lato meridionale.



N°8. Veduta da sud-ovest del lato meridionale.

## SCHEDA DI UNITÀ TOPOGRAFICA N. 023

### LOCALIZZAZIONE GEOGRAFICO-AMMINISTRATIVA

Stato	Italia
Regione	Sardegna
Provincia	SS
Comune	Valledoria
Località	S. Pietro a Mare/ Mudditza di Santu Petru

### SCHEDE COLLEGATE

Schede collegate	
------------------	--

### GEOREFERENZIAZIONE TRAMITE PUNTO

Tipo di localizzazione	Localizzazione fisica
<b>COORDINATE DEL PUNTO</b>	
Coordinata X	1484063,252
Coordinata Y	4530511,47
<b>ALTIMETRIA DEL PUNTO</b>	
Quota minima s.l.m.	20
Quota massima s.l.m.	20
Metodo di georeferenziazione	Perimetrazione approssimata
Tecnica di georeferenziazione	Rilievo tramite GPS
Proiezione e Sistema di riferimento	GB1
<b>BASE DI RIFERIMENTO</b>	
Descrizione sintetica	IGM 442 IVNO
Data	1990

### DATI SULLA RICOGNIZIONE

Ente finanziatore	Amministrazione Comunale di Valledoria
Responsabile scientifico	Marras, Denise
Collaboratore	Soro, Laura
Motivo	Piano Urbanistico Preliminare
Metodo	Sistematico
Data	2008/06
Uso del suolo	Urbanizzato
Vegetazione	Assente
Condizioni di visibilità	Ottima

### DOCUMENTAZIONE DI RIFERIMENTO

#### DOCUMENTAZIONE CARTOGRAFICA

Genere	Documentazione allegata
Tipo	CTR 1:10.000, A. 2006, n°442060 IGM 1: 25.000 Ikonos 2005 Ortofoto 1:10.000, A. 2006, n°442060
Autore	Soro, Laura
Data	2009/11; 2010/12
N°/Tipologia	N°1/ Area UT 023 su CTR 1:10000, n°442060. N°2/ Area UT 023 su IGM1: 25.000.

	N°3/ Area UT 023 su Ikonos 2005. N°4/ Area UT 023 su Ortofoto 1:10.000, A. 2006, n°442060.
--	---

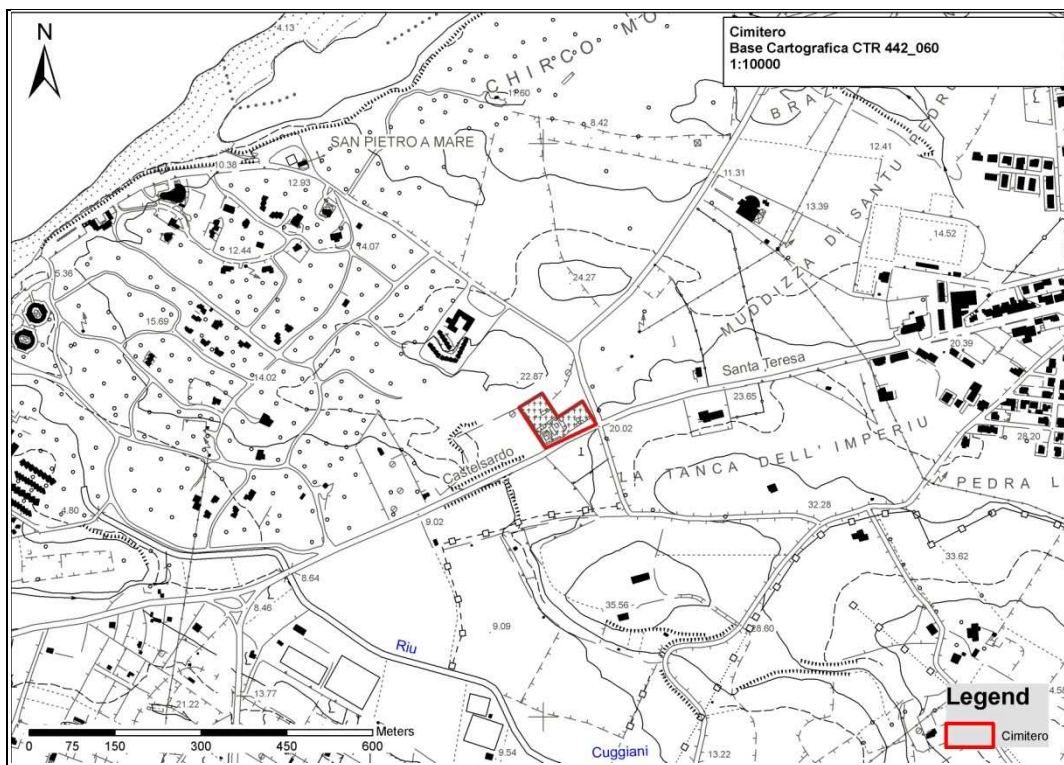
#### DOCUMENTAZIONE FOTOGRAFICA

<b>Genere</b>	Documentazione allegata
<b>Tipo</b>	Fotografia digitale
<b>Autore</b>	Soro, Laura
<b>Data</b>	2008/11
<b>N°/Specifiche di ripresa</b>	N°5/ Veduta dell'ingresso al cimitero. N°6/ Veduta del lato orientale da sud-est. N°7/ Veduta del lato settentrionale da nord-est. N°8/ Veduta del lato settentrionale da nord.

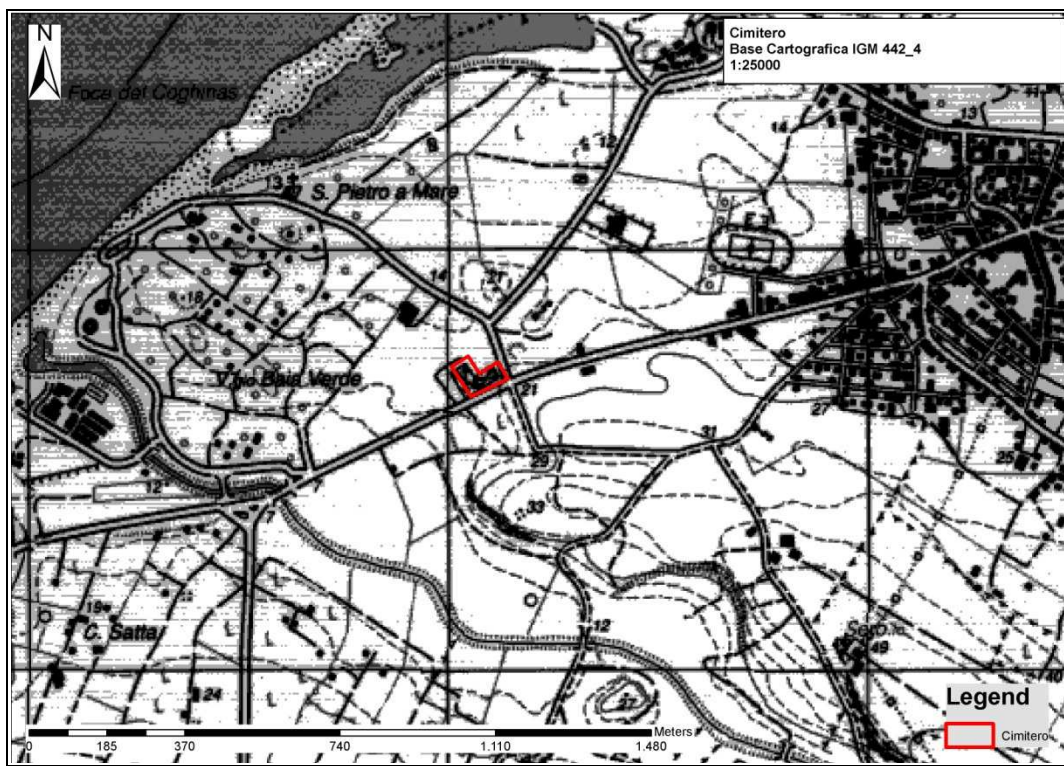
#### ANNOTAZIONI

<b>Descrizione sito</b>	Area urbanizzata con via di accesso principale all'abitato di Valledoria e discesa a mare alla spiaggia di S. Pietro.
<b>Descrizione UT e Interpretazione</b>	Si tratta del cimitero monumentale, ubicato alla periferia ovest dell'abitato. Presenta un primo impianto a pianta rettangolare e ingresso posizionato nel lato sud; in epoca successiva è stato ampliato nel lato orientale e nel lato nord-ovest assumendo una planimetria ad "L".
<b>Dimensione UT</b>	6345 m <sup>2</sup>
<b>Materiali</b>	Assenti
<b>Cronologia</b>	Età contemporanea
<b>Bibliografia</b>	

## ALLEGATI CARTOGRAFICI E FOTOGRAFICI - UT 023



N°1. Area UT 023 su CTR 1:10000, n°442060.



N°2. Area UT 023 su IGM1: 25.000.





N°3. Area UT 023 su Ikonos 2005.



N°4. Area UT 023 su Ortofoto 1:10.000, A. 2006, n°442060.



N°5. Veduta dell'ingresso al cimitero.





**N°6.** Veduta del lato orientale da sud-est.



**N°7.** Veduta del lato settentrionale da nord-est.



**N°8.** Veduta del lato settentrionale da nord.

## SCHEDA DI UNITÀ TOPOGRAFICA N. 024

### LOCALIZZAZIONE GEOGRAFICO-AMMINISTRATIVA

Stato	Italia
Regione	Sardegna
Provincia	SS
Comune	Valledoria
Località	La Ciaccia/ Chiesa S. Rita

### SCHEDE COLLEGATE

Schede collegate	
------------------	--

### GEOREFERENZIAZIONE TRAMITE AREA

Tipo di localizzazione	Localizzazione fisica
------------------------	-----------------------

#### PUNTI DEL POLIGONO

Coordinata X	1481503,316
Coordinata Y	4529547,018
Coordinata X	1481493,078
Coordinata Y	4529539,107
Coordinata X	1481480,358
Coordinata Y	4529567,339
Coordinata X	14811488,89
Coordinata Y	4529571,373

#### ALTIMETRIA DELL'AREA

Quota minima s.l.m.	21
Quota massima s.l.m.	21
Metodo di georeferenziazione	Perimetrazione approssimata
Tecnica di georeferenziazione	Rilievo tramite GPS
Proiezione e Sistema di riferimento	GB1

#### BASE DI RIFERIMENTO

Descrizione sintetica	IGM 442 IVNO
Data	1990

### DATI SULLA RICOGNIZIONE

Ente finanziatore	Amministrazione Comunale di Valledoria
Responsabile scientifico	Marras, Denise
Collaboratore	Soro, Laura
Motivo	Piano Urbanistico Preliminare
Metodo	Sistematico
Data	2008/06
Uso del suolo	Edificato
Vegetazione	Assente
Condizioni di visibilità	Buona

### DOCUMENTAZIONE DI RIFERIMENTO

**DOCUMENTAZIONE CARTOGRAFICA**

<b>Genere</b>	Documentazione allegata
<b>Tipo</b>	CTR 1:10.000, A. 2006, n°442060 IGM 1: 25.000 Ikonos 2005 Ortofoto 1:10.000, A. 2006, n°442060
<b>Autore</b>	Soro, Laura
<b>Data</b>	2009/11; 2010/12
<b>N°/Tipologia</b>	N°1/ Area UT 024 su CTR 1:10000, n°442060. N°2/ Area UT 024 su IGM1: 25.000. N°3/ Area UT 024 su Ikonos 2005. N°4/ Area UT 024 su Ortofoto 1:10.000, A. 2006, n°442060.

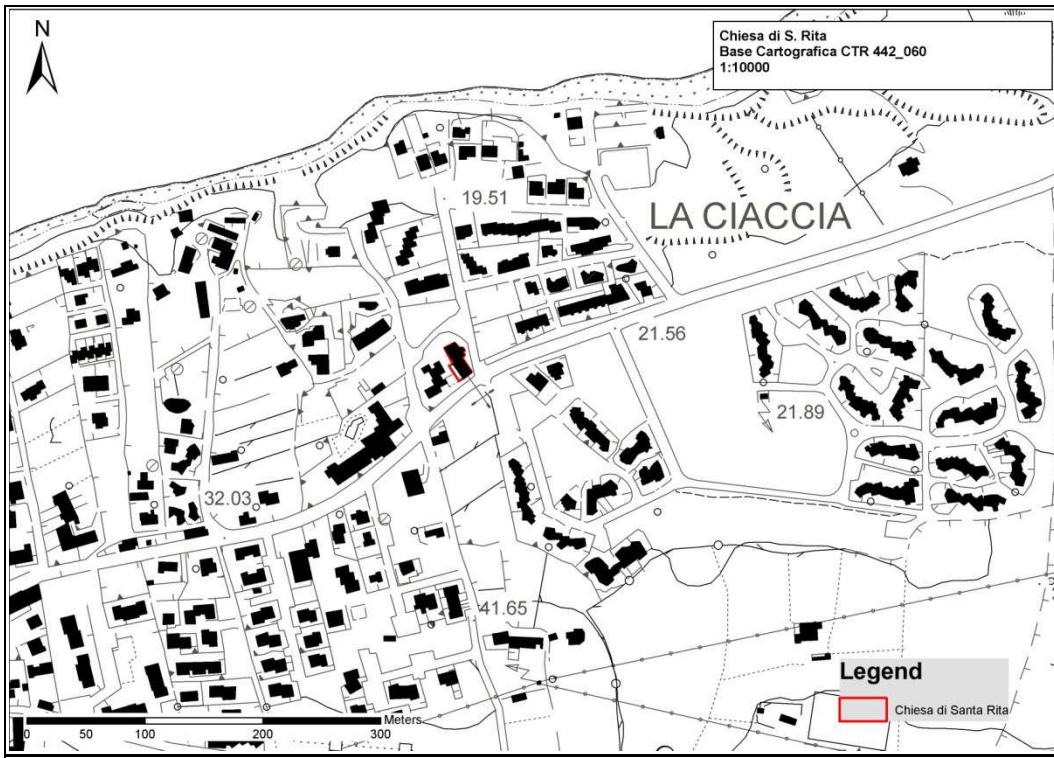
**DOCUMENTAZIONE FOTOGRAFICA**

<b>Genere</b>	Documentazione allegata
<b>Tipo</b>	Fotografia digitale
<b>Autore</b>	Soro, Laura
<b>Data</b>	2008/11
<b>N°/Specifiche di ripresa</b>	N°5/ Veduta da sud della facciata della chiesa. N°6/ Veduta da sud-ovest del lato occidentale. N°7/ Veduta da nord-est del lato orientale.

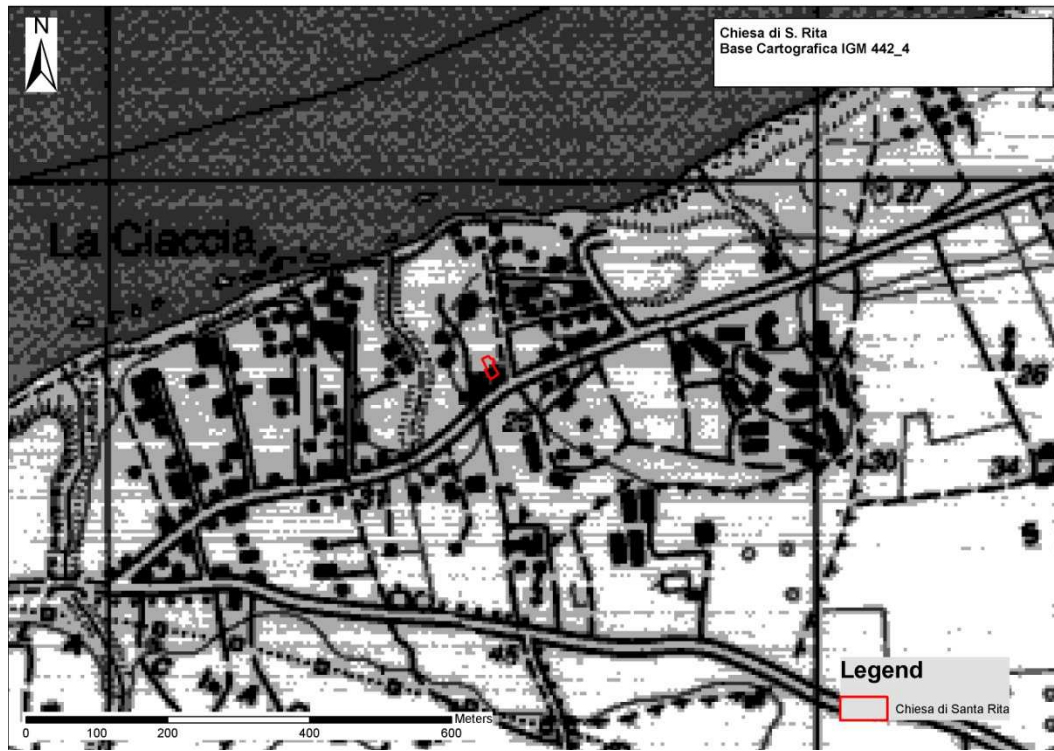
**ANNOTAZIONI**

<b>Descrizione sito</b>	Area centrale dell'abitato di La Ciaccia. L'edificio è circondato da edifici adibiti ad abitazioni e sui lati meridionale e orientale da strade a circolazione urbana.
<b>Descrizione UT e Interpretazione</b>	La chiesa fu eretta negli anni Settanta del secolo scorso e presenta pianta longitudinale con tre navate, copertura in legname e presbiterio sopraelevato. La facciata a capanna è caratterizzata dalla presenza di tre portali architravati con timpano triangolare.
<b>Dimensione UT</b>	361 m <sup>2</sup>
<b>Materiali</b>	Assenti.
<b>Cronologia</b>	Età contemporanea.
<b>Bibliografia</b>	Sari 2007, pp. 169-170

**ALLEGATI CARTOGRAFICI E FOTOGRAFICI - UT 024**

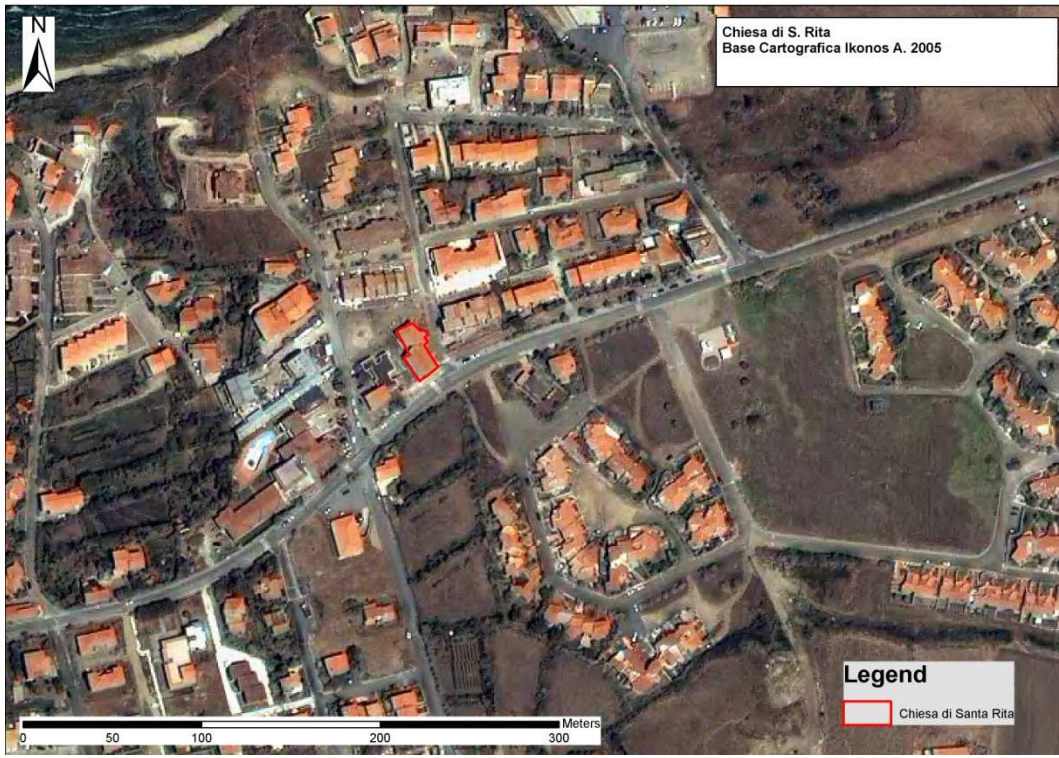


N°1. Area UT 024 su CTR 1:10000, n°442060.



N°2. Area UT 024 su IGM1: 25.000.





N°3. Area UT 024 su Ikonos 2005.



N°4. Area UT 024 su Ortofoto 1:10.000, A. 2006, n°442060.





N°5. Veduta da sud della facciata della chiesa.



N°6. Veduta da sud-ovest del lato occidentale.



N°7. Veduta da nord-est del lato orientale.

## **SCHEDA DI UNITÀ TOPOGRAFICA N. 025**

### **LOCALIZZAZIONE GEOGRAFICO-AMMINISTRATIVA**

<b>Stato</b>	Italia
<b>Regione</b>	Sardegna
<b>Provincia</b>	SS
<b>Comune</b>	Valledoria
<b>Località</b>	La Muddizza/ Chiesa N.S di Fatima

### **SCHEDE COLLEGATE**

<b>Schede collegate</b>	
-------------------------	--

### **GEOREFERENZIAZIONE TRAMITE AREA**

<b>Tipo di localizzazione</b>	Localizzazione fisica
-------------------------------	-----------------------

#### **PUNTI DEL POLIGONO**

<b>Coordinata X</b>	1481972,303
<b>Coordinata Y</b>	4528659,542
<b>Coordinata X</b>	1482002,207
<b>Coordinata Y</b>	4528657,456
<b>Coordinata X</b>	1482004,119
<b>Coordinata Y</b>	4528608,427
<b>Coordinata X</b>	1481995,6
<b>Coordinata Y</b>	4528596,257
<b>Coordinata X</b>	1481957,351
<b>Coordinata Y</b>	4528606,341

#### **ALTIMETRIA DELL'AREA**

<b>Quota minima s.l.m.</b>	78
<b>Quota massima s.l.m.</b>	78
<b>Metodo di georeferenziazione</b>	Perimetrazione approssimata
<b>Tecnica di georeferenziazione</b>	Rilievo tramite GPS
<b>Proiezione e Sistema di riferimento</b>	GB1

#### **BASE DI RIFERIMENTO**

<b>Descrizione sintetica</b>	IGM 442 IVNO
<b>Data</b>	1990

### **DATI SULLA RICOGNIZIONE**

<b>Ente finanziatore</b>	Amministrazione Comunale di Valledoria
<b>Responsabile scientifico</b>	Marras, Denise
<b>Collaboratore</b>	Soro, Laura
<b>Motivo</b>	Piano Urbanistico Preliminare
<b>Metodo</b>	Sistematico
<b>Data</b>	2008/06
<b>Uso del suolo</b>	Edificato
<b>Vegetazione</b>	Assente
<b>Condizioni di visibilità</b>	Buona

---

---

**DOCUMENTAZIONE DI RIFERIMENTO****DOCUMENTAZIONE CARTOGRAFICA**

<b>Genere</b>	Documentazione allegata
<b>Tipo</b>	CTR 1:10.000, A. 2006, n°442060 IGM 1: 25.000 Ikonos 2005 Ortofoto 1:10.000, A. 2006, n°4420600
<b>Autore</b>	Soro, Laura
<b>Data</b>	2009/11; 2010/12
<b>N°/Tipologia</b>	N°1/ Area UT 024 su CTR 1:10000, n°442060. N°2/ Area UT 024 su IGM1: 25.000. N°3/ Area UT 024 su Ikonos 2005. N°4/ Area UT 024 su Ortofoto 1:10.000, A. 2006, n°442060.

**DOCUMENTAZIONE FOTOGRAFICA**

<b>Genere</b>	Documentazione allegata
<b>Tipo</b>	Fotografia digitale
<b>Autore</b>	Marras, Denise/ Soro, Laura
<b>Data</b>	2008/11
<b>N°/Specifiche di ripresa</b>	N°5/ Veduta da sud-est della facciata della chiesa. N°6/ Veduta da est del lato orientale. N°7/ Veduta da nord del lato absidale. N°8/ Veduta da nord-ovest del lato orientale.

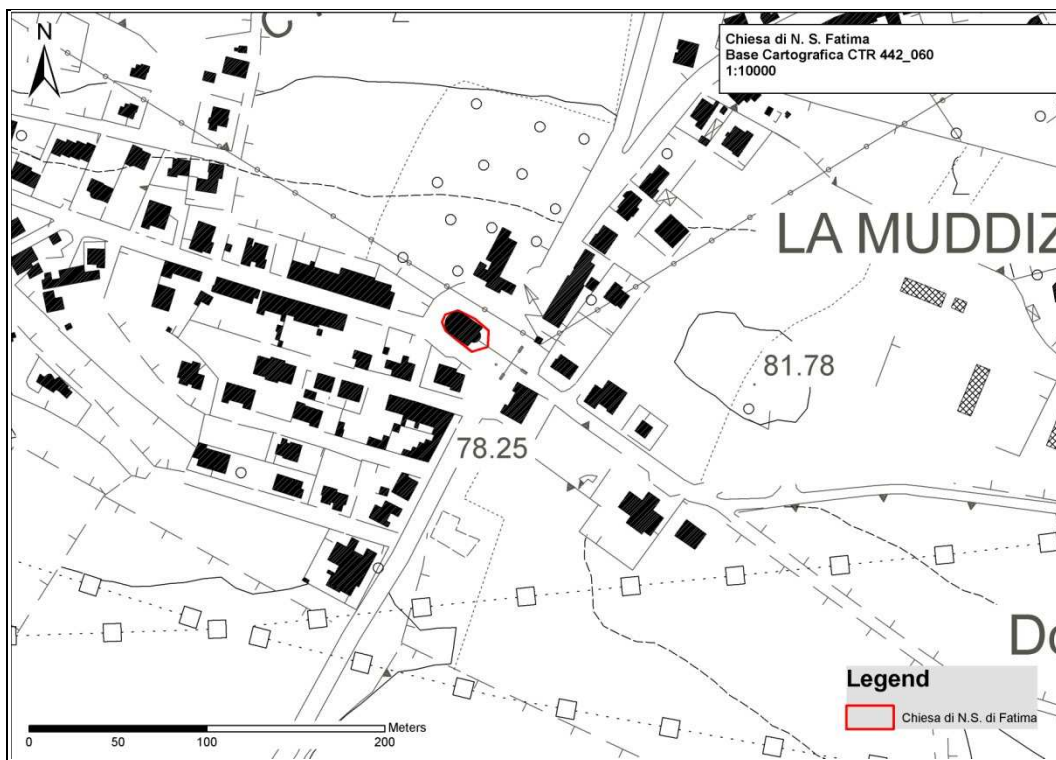
---

---

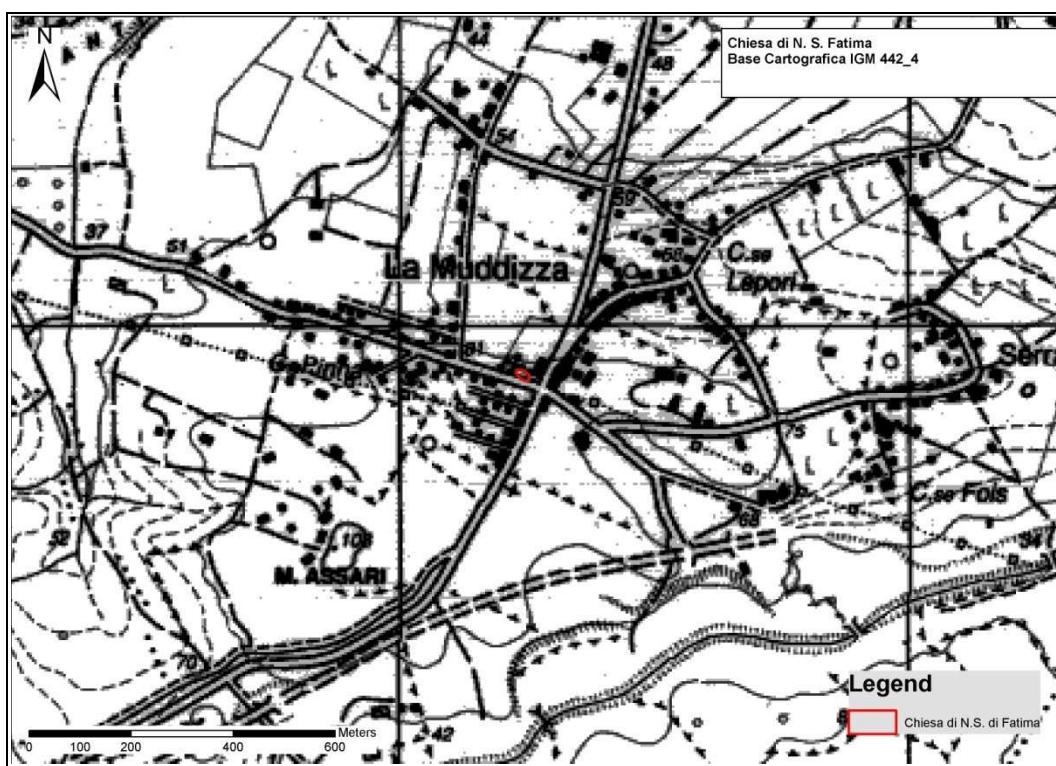
**ANNOTAZIONI**

<b>Descrizione sito</b>	Area centrale dell'abitato di La Muddizza. L'edificio è circondato da edifici adibiti ad abitazioni e su tutti i lati da strade a circolazione urbana.
<b>Descrizione UT e Interpretazione</b>	La chiesa parrocchiale di La Muddizza, fu eretta negli anni Cinquanta del '900; realizzata con blocchi di trachite, presenta pianta ellittica con portico anulare esterno sulla parte anteriore e sormontata al centro da un alto tiburio con aperture circolari lungo tutto il perimetro.
<b>Dimensione UT</b>	385 m <sup>2</sup>
<b>Materiali</b>	Assenti.
<b>Cronologia</b>	Età contemporanea.
<b>Bibliografia</b>	Sari 2007, pp. 169-170

## ALLEGATI CARTOGRAFICI E FOTOGRAFICI - UT 025



N°1. Area UT 025 su CTR 1:10000, n°442060.



N°2. Area UT 025 su IGM1: 25.000.

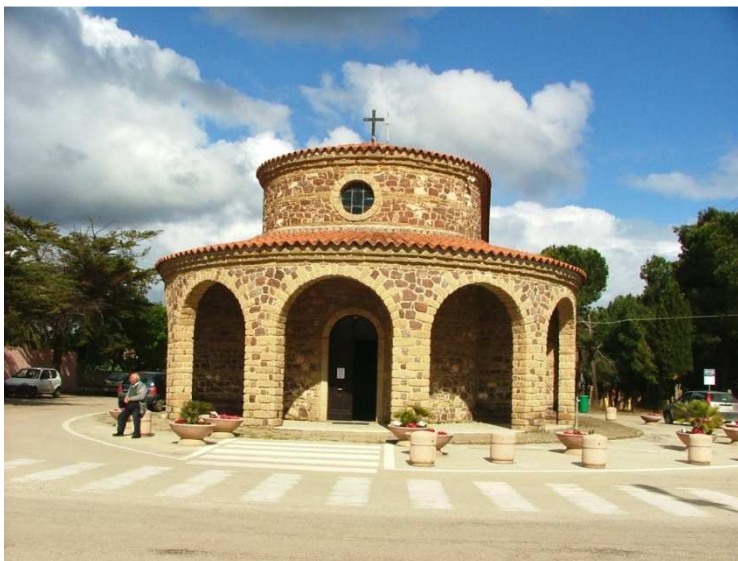




N°3. Area UT 025 su Ikonos 2005.



N°4. Area UT 025 su Ortofoto 1:10.000, A. 2006, n°442060.



N°5. Veduta da sud-est della facciata della chiesa.





**N°6.** Veduta da est del lato orientale.



**N°7.** Veduta da nord del lato absidale.



**N°8.** Veduta da nord-ovest del lato orientale.

**SCHEDA DI UNITÀ TOPOGRAFICA N. 026****LOCALIZZAZIONE GEOGRAFICO-AMMINISTRATIVA**

Stato	Italia
Regione	Sardegna
Provincia	SS
Comune	Valledoria
Località	Stazzu Pirastrone

**SCHEDE COLLEGATE**

Schede collegate	
------------------	--

**GEOREFERENZIAZIONE TRAMITE AREA**

Tipo di localizzazione	Localizzazione fisica
------------------------	-----------------------

**PUNTI DEL POLIGONO**

Coordinata X	1486186,48
Coordinata Y	4529323,075
Coordinata X	1486210,321
Coordinata Y	4529522,318
Coordinata X	1486211,078
Coordinata Y	4529308,884
Coordinata X	1486195,373
Coordinata Y	4529309,641

**ALTIMETRIA DELL'AREA**

Quota minima s.l.m.	64
Quota massima s.l.m.	64
Metodo di georeferenziazione	Perimetrazione approssimata
Tecnica di georeferenziazione	Rilievo tramite GPS
Proiezione e Sistema di riferimento	GB1

**BASE DI RIFERIMENTO**

Descrizione sintetica	IGM 442 IVNO
Data	1990

**DATI SULLA RICOGNIZIONE**

Ente finanziatore	Amministrazione Comunale di Valledoria
Responsabile scientifico	Marras, Denise
Collaboratore	Soro, Laura
Motivo	Piano Urbanistico Preliminare
Metodo	Sistematico
Data	2008/06
Uso del suolo	Arato/ Edificato
Vegetazione	Carciofaia
Condizioni di visibilità	Buona

**DOCUMENTAZIONE DI RIFERIMENTO****DOCUMENTAZIONE CARTOGRAFICA**

Genere	Documentazione allegata
Tipo	CTR 1:10.000, A. 2006, n°442070

	IGM 1: 25.000 Ikonos 2005 Ortofoto 1:10.000, A. 2006, n°442070
<b>Autore</b>	Soro, Laura
<b>Data</b>	2009/11; 2010/12
<b>N°/Tipologia</b>	N°1/ Area UT 026 su CTR 1:10000, n°442070. N°2/ Area UT 026 su IGM1: 25.000. N°3/ Area UT 026 su Ikonos 2005. N°4/ Area UT 026 su Ortofoto 1:10.000, A. 2006, n°442070.

#### DOCUMENTAZIONE FOTOGRAFICA

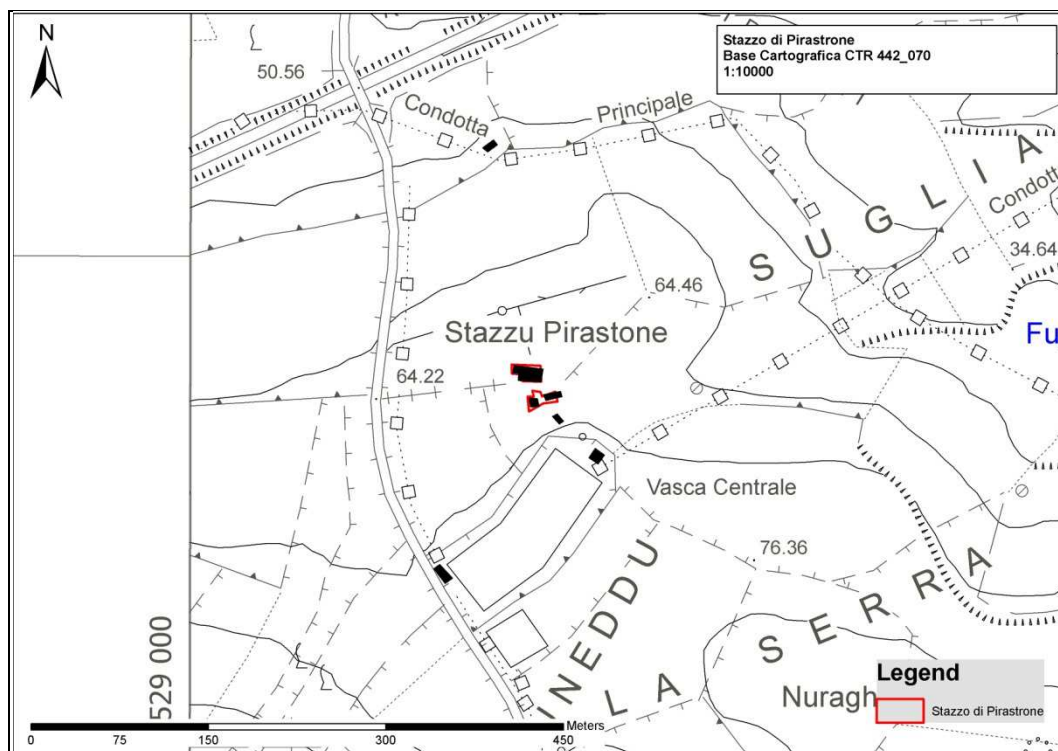
<b>Genere</b>	Documentazione allegata
<b>Tipo</b>	Fotografia digitale
<b>Autore</b>	Soro, Laura
<b>Data</b>	2008/11
<b>N°/Specifiche di ripresa</b>	N°5/ Veduta del viale d'accesso allo stazzo. N°6/ Veduta da sud del lato meridionale dello stazzo. N°7/ Veduta da est del lato meridionale dello stazzo.

#### ANNOTAZIONI

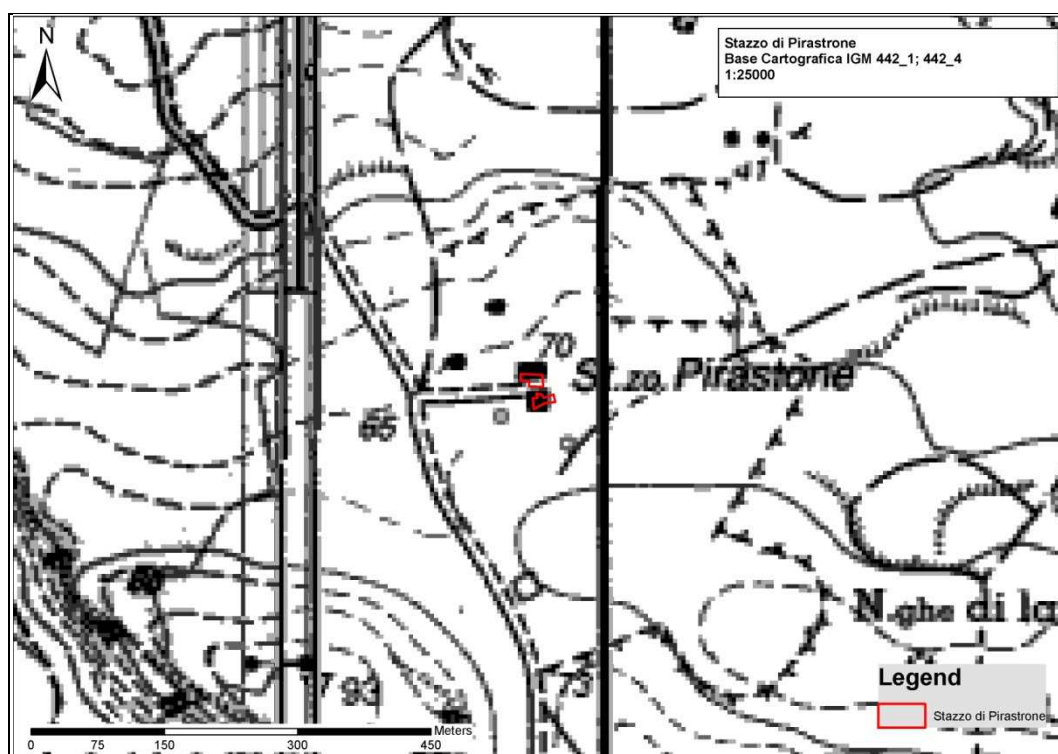
<b>Descrizione sito</b>	Area con campi ad intenso sfruttamento agricolo e con diversi edifici destinati ad abitazioni e ad attività produttive agricole.
<b>Descrizione UT e Interpretazione</b>	Si tratta di un tipico edificio rurale, lo stazzo, a pianta rettangolare, costituito dall'unione di più ambienti adiacenti. L'ingresso, ad arco di volta, si apre sul lato lungo dell'edificio. La costruzione presenta diversi interventi recenti, con la realizzazione di nuovi ambienti che hanno alterato lo sviluppo planimetrico originario.
<b>Dimensione UT</b>	275 m <sup>2</sup>
<b>Materiali</b>	Assenti.
<b>Cronologia</b>	Età moderna/ Età contemporanea.
<b>Bibliografia</b>	Brandano P., 2001, pp. 287-312



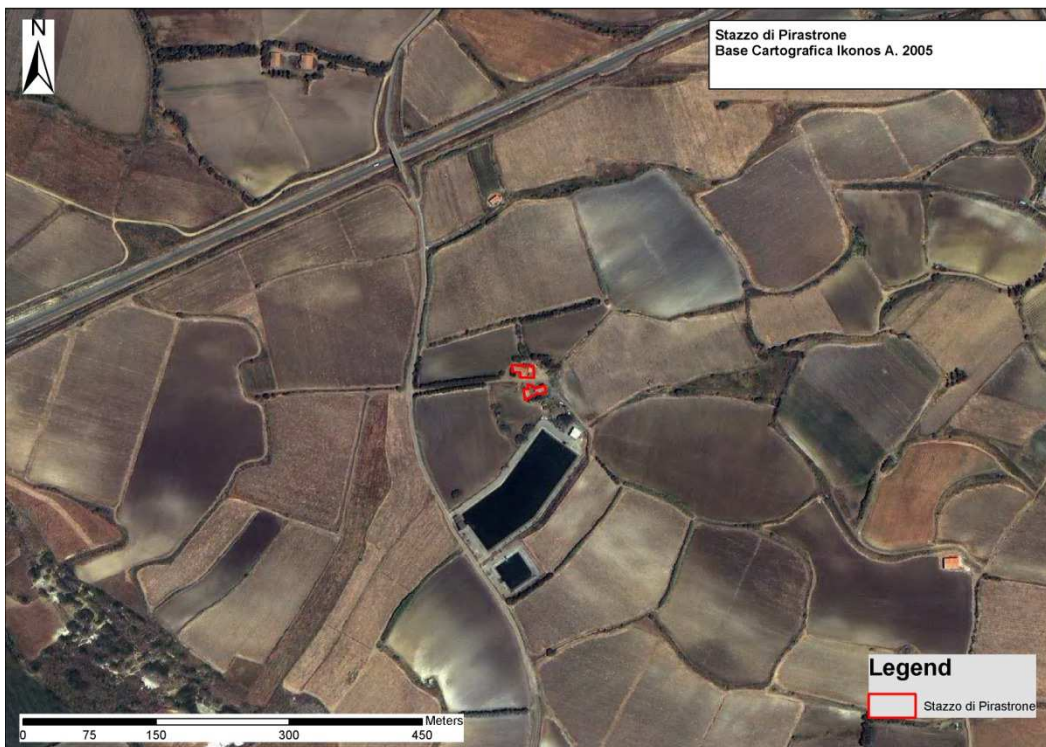
## ALLEGATI CARTOGRAFICI E FOTOGRAFICI - UT 026



N°1. Area UT 026 su CTR 1:10000, n°442070.



N°2. Area UT 026 su IGM 1: 25.000.



N°3. Area UT 026 su Ikonos 2005.



N°4. Area UT 026 su Ortofoto 1:10.000, A. 2006, n°442070.





**N°5.** Veduta del viale d'accesso allo stazzo.



**N°6.** Veduta da sud del lato meridionale dello stazzo.



**N°7.** Veduta da est del lato meridionale dello stazzo.

## **SCHEDA DI UNITÀ TOPOGRAFICA N. 027**

### **LOCALIZZAZIONE GEOGRAFICO-AMMINISTRATIVA**

<b>Stato</b>	Italia
<b>Regione</b>	Sardegna
<b>Provincia</b>	SS
<b>Comune</b>	Valledoria
<b>Località</b>	Domos Fois/ La Muddizza

### **SCHEDE COLLEGATE**

<b>Schede collegate</b>	
-------------------------	--

### **GEOREFERENZIAZIONE TRAMITE PUNTO**

<b>Tipo di localizzazione</b>	Localizzazione fisica
-------------------------------	-----------------------

#### **COORDINATE DEI PUNTI**

<b>Coordinata X</b>	1483605,73
<b>Coordinata Y</b>	4528480,79
<b>Coordinata X</b>	1483668,857
<b>Coordinata Y</b>	4528490,848
<b>Coordinata X</b>	1483699,243
<b>Coordinata Y</b>	4528499,404

#### **ALTIMETRIA DEI PUNTI**

<b>Quota minima s.l.m.</b>	68
<b>Quota massima s.l.m.</b>	77
<b>Metodo di georeferenziazione</b>	Perimetrazione approssimata
<b>Tecnica di georeferenziazione</b>	Rilievo tramite GPS
<b>Proiezione e Sistema di riferimento</b>	GB1

#### **BASE DI RIFERIMENTO**

<b>Descrizione sintetica</b>	IGM 442 IVNO
<b>Data</b>	1990

### **DATI SULLA RICOGNIZIONE**

<b>Ente finanziatore</b>	Amministrazione Comunale di Valledoria
<b>Responsabile scientifico</b>	Marras, Denise
<b>Collaboratore</b>	Soro, Laura
<b>Motivo</b>	Piano Urbanistico Preliminare
<b>Metodo</b>	Sistematico
<b>Data</b>	2008/07
<b>Uso del suolo</b>	Arato/ Incolto/ Edificato
<b>Vegetazione</b>	Carciofaia/ Erboso
<b>Condizioni di visibilità</b>	Buona

### **DOCUMENTAZIONE DI RIFERIMENTO**

#### **DOCUMENTAZIONE CARTOGRAFICA**

<b>Genere</b>	Documentazione allegata
<b>Tipo</b>	CTR 1:10.000, A. 2006, n°442060 IGM 1: 25.000



	Ikonos 2005 Ortofoto 1:10.000, A. 2006, n°442060
<b>Autore</b>	Soro, Laura
<b>Data</b>	2009/11; 2010/12
<b>N°/Tipologia</b>	N°1/ Area UT 027 su CTR 1:10000, n°442060. N°2/ Area UT 027 su IGM1: 25.000. N°3/ Area UT 027 su Ikonos 2005. N°4/ Area UT 027 su Ortofoto 1:10.000, A. 2006, n°442060. N°5/ Toponimo presente in cartografia del 1897.

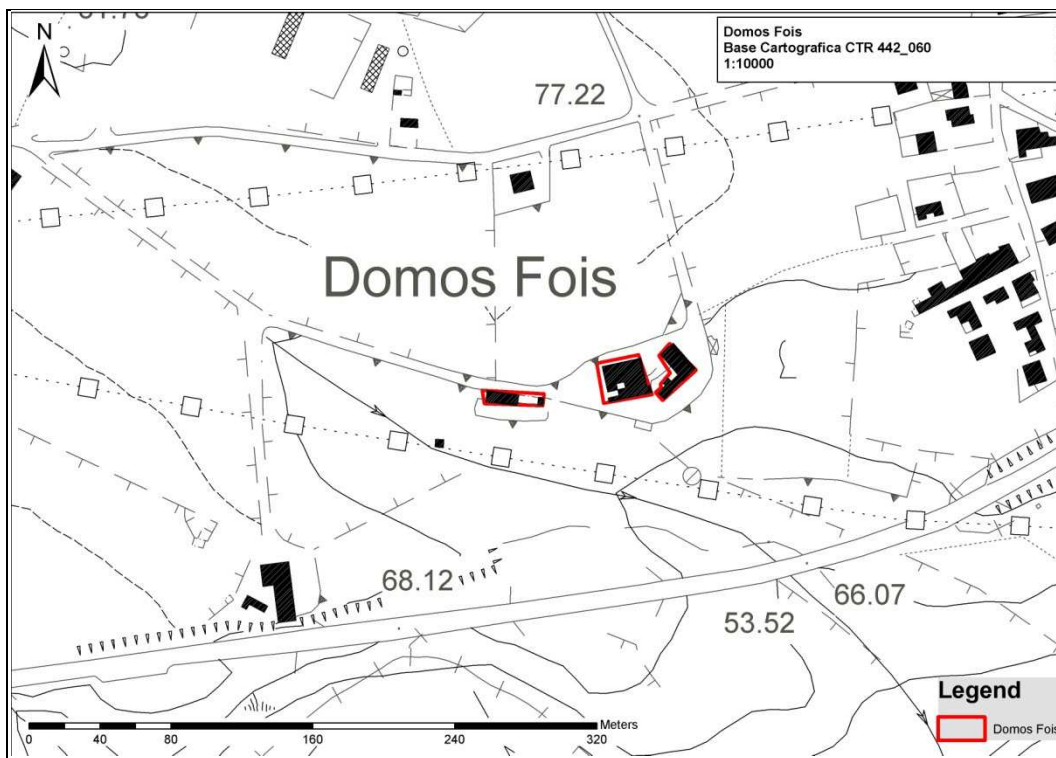
#### DOCUMENTAZIONE FOTOGRAFICA

<b>Genere</b>	Documentazione allegata
<b>Tipo</b>	Fotografia digitale
<b>Autore</b>	Marras Denise/ Soro, Laura
<b>Data</b>	2008/07
<b>N°/Specifiche di ripresa</b>	N°6/ Veduta da ovest del primo blocco di edifici. N°7/ Veduta da sud del primo blocco di edifici. N°8/ Veduta da sud del secondo blocco di edifici. N°9/ Veduta da sud della casa padronale ubicata nel secondo blocco di edifici. N°10/ Veduta da nord-est del terzo blocco di edifici. N°11/ Veduta da nord-est del terzo blocco di edifici. N°12/ Veduta da nord-ovest del terzo blocco di edifici. N°13/ Macchinario agricolo del secolo scorso.

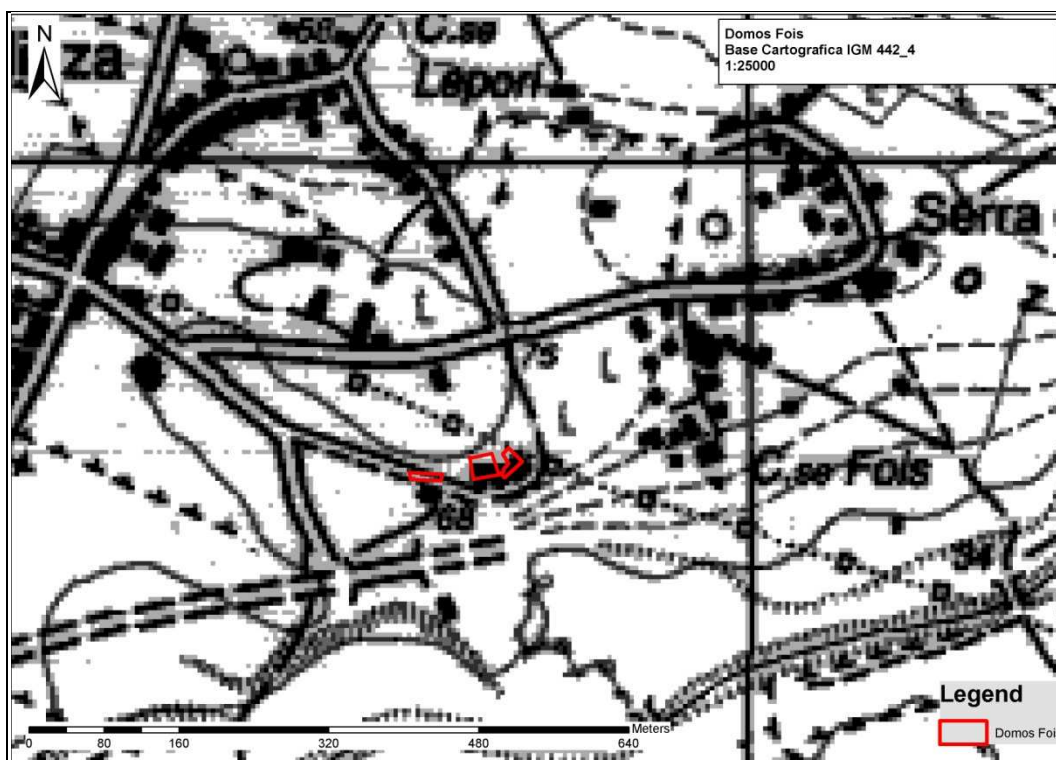
#### ANNOTAZIONI

<b>Descrizione sito</b>	Area con campi ad intenso sfruttamento agricolo e con diversi edifici destinati ad abitazioni e ad attività produttive agricole.
<b>Descrizione UT e Interpretazione</b>	Si tratta di una serie di edifici tipici rurali realizzati nell'800, suddivisi in tre blocchi ubicati a poca distanza tra loro. Il gruppo centrale di edifici comprende, oltre ad ambienti di varia destinazione d'uso, anche la casa padronale, l'unico edificio a due piani, estremamente sobrio nella facciata, arricchita solamente da un cornicione aggettante e dal portone d'ingresso profilato da finti conci in rilievo. Gli altri due blocchi di costruzioni, a pianta lineare, sono costituiti da una serie di edifici adiacenti utilizzati sia come abitazioni che destinati alle attività produttive agricole. Le costruzioni, pur utilizzate a tutt'oggi, non presentano stravolgimenti rilevanti rispetto all'impianto originario.
<b>Dimensione UT</b>	1174 m <sup>2</sup>
<b>Materiali</b>	Assenti.
<b>Cronologia</b>	Età moderna/ Età contemporanea.
<b>Bibliografia</b>	Brandano P., 2001, pp. 287-312

## ALLEGATI CARTOGRAFICI E FOTOGRAFICI - UT 027



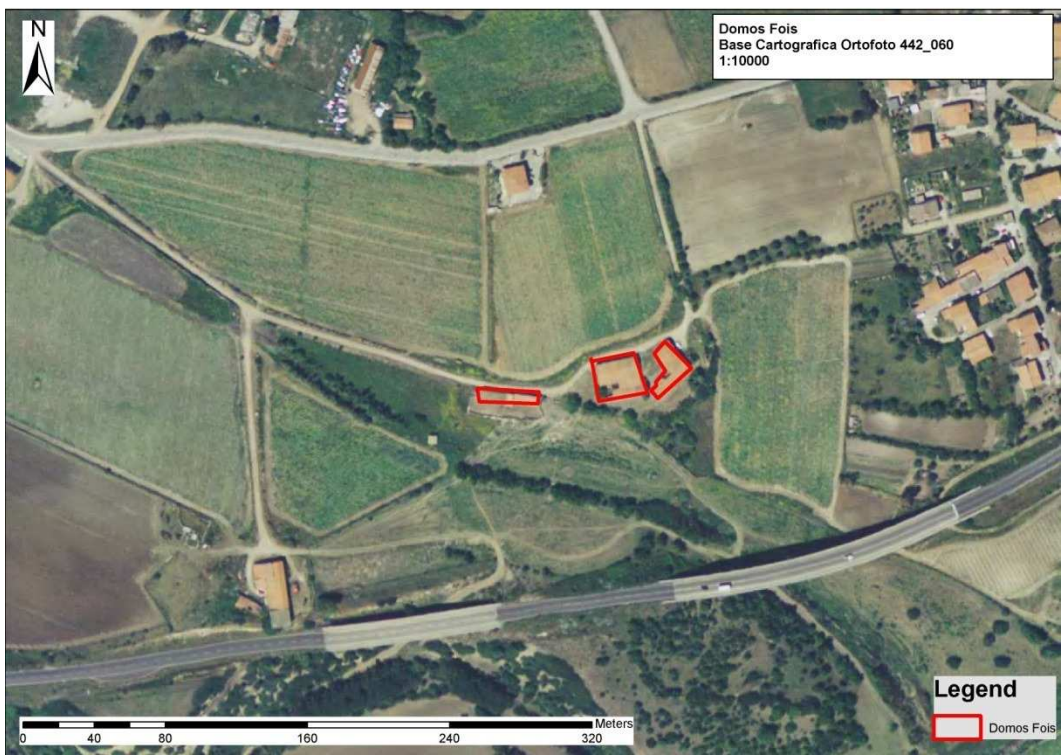
N°1. Area UT 027 su CTR 1:10000, n°442060.



N°2. Area UT 027 su IGM 1: 25.000.



N°3. Area UT 027 su Ikonos 2005.



N°4. Area UT 027 su Ortofoto 1:10.000, A. 2006, n°442060.





N°5. Toponimo presente in cartografia del 1897.



N°6. Veduta da ovest del primo blocco di edifici.



N°7. Veduta da sud del primo blocco di edifici.





**N°8.** Veduta da sud del secondo blocco di edifici.



**N°9.** Veduta da sud della casa padronale ubicata nel secondo blocco di edifici.



**N°10.** Veduta da nord-est del terzo blocco di edifici.



**N°11.** Veduta da nord-est del terzo blocco di edifici.



**N°12.** Veduta da nord-ovest del terzo blocco di edifici.



**N°13.** Macchinario agricolo del secolo scorso.

## **SCHEDA DI UNITÀ TOPOGRAFICA N. 028**

### **LOCALIZZAZIONE GEOGRAFICO-AMMINISTRATIVA**

Stato	Italia
Regione	Sardegna
Provincia	SS
Comune	Valledoria
Località	Domos Lepori/ La Muddizza

### **SCHEDE COLLEGATE**

Schede collegate	
------------------	--

### **GEOREFERENZIAZIONE TRAMITE PUNTO**

Tipo di localizzazione	Localizzazione fisica
<b>COORDINATE DEL PUNTO</b>	
Coordinata X	1483474,968
Coordinata Y	4529006,1
<b>ALTIMETRIA DEL PUNTO</b>	
Quota minima s.l.m.	68
Quota massima s.l.m.	68
Metodo di georeferenziazione	Perimetrazione approssimata
Tecnica di georeferenziazione	Rilievo tramite GPS
Proiezione e Sistema di riferimento	GB1
<b>BASE DI RIFERIMENTO</b>	
Descrizione sintetica	IGM 442 IVNO
Data	1990

### **DATI SULLA RICOGNIZIONE**

Ente finanziatore	Amministrazione Comunale di Valledoria
Responsabile scientifico	Marras, Denise
Collaboratore	Soro, Laura
Motivo	Piano Urbanistico Preliminare
Metodo	Sistematico
Data	2008/10
Uso del suolo	Incolto/ Edificato
Vegetazione	Erboso
Condizioni di visibilità	Buona

### **DOCUMENTAZIONE DI RIFERIMENTO**

#### **DOCUMENTAZIONE CARTOGRAFICA**

Genere	Documentazione allegata
Tipo	CTR 1:10.000, A. 2006, n°442060 IGM 1: 25.000 Ikonos 2005 Ortofoto 1:10.000, A. 2006, n°442060
Autore	Marras Denise/ Soro, Laura
Data	2009/11; 2010/12
N°/Tipologia	N°1/ Area UT 028 su CTR 1:10000, n°442060.

	N°2/ Area UT 028 su IGM1: 25.000. N°3/ Area UT 028 su Ikonos 2005. N°4/ Area UT 028 su Ortofoto 1:10.000, A. 2006, n°442060. N°5/ Toponimo presente in cartografia del 1897.
--	---

#### DOCUMENTAZIONE FOTOGRAFICA

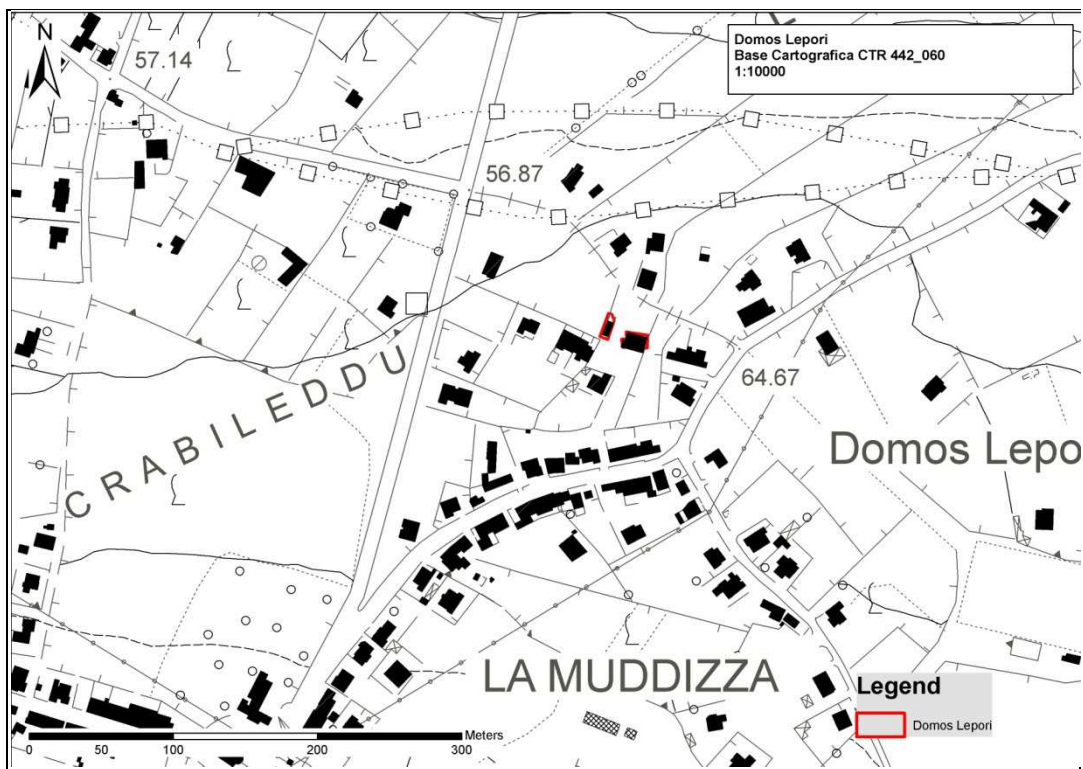
<b>Genere</b>	Documentazione allegata
<b>Tipo</b>	Fotografia digitale
<b>Autore</b>	Marras Denise/ Soro, Laura
<b>Data</b>	2008/07
<b>N°/Specifiche di ripresa</b>	N°6/ Veduta da nord-est della facciata dell'edificio. N°7/ Particolare del terrazzo al primo piano. N°8/ Particolare del portone d'ingresso dell'edificio. N°9/ Veduta da nord-ovest di una struttura annessa alla casa.

#### ANNOTAZIONI

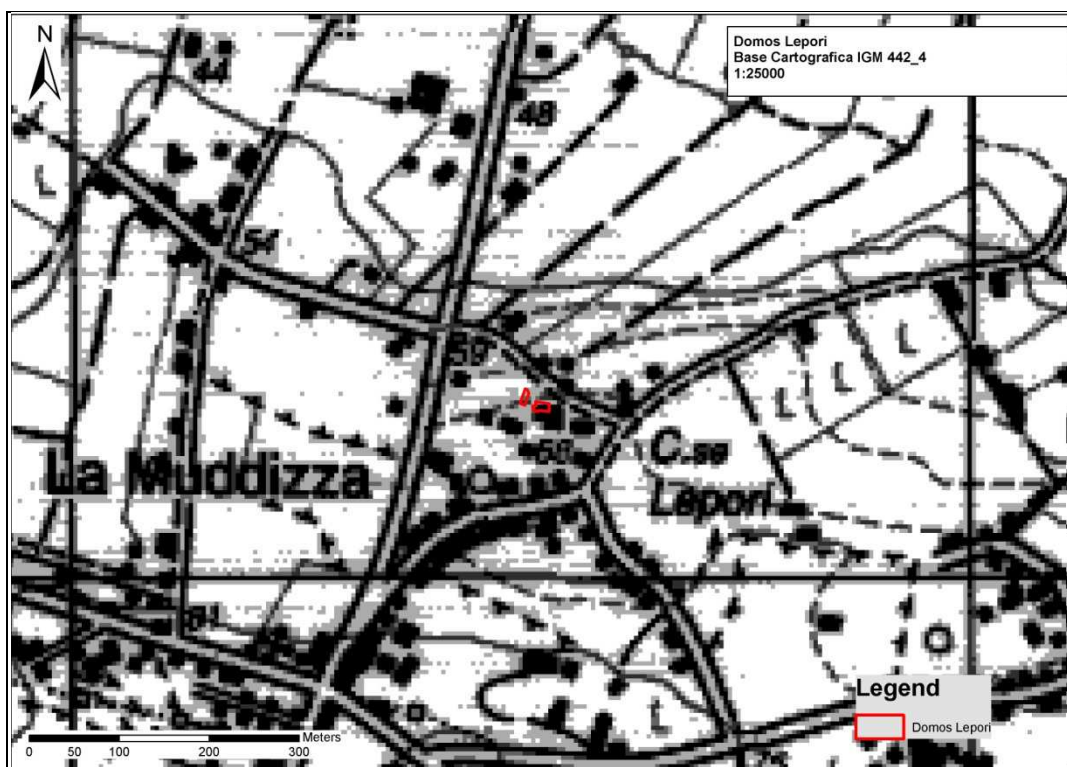
<b>Descrizione sito</b>	Area ubicata nella periferia nord dell'abitato di La Muddizza, circondata da campi incolti e coltivati e da costruzioni con funzione abitativa.
<b>Descrizione UT e Interpretazione</b>	Si tratta di una casa padronale, a due piani, con pianta quadrangolare realizzata nell'800. La facciata, estremamente lineare e sobria, è arricchita dall'eleganza delle aperture - porte e finestre realizzate ad arco ribassato e profilate da una semplice cornice in rilievo - e dalla ricercata fattura della ringhiera del piccolo terrazzo del piano superiore. Parte dell'angolo occidentale della costruzione appare interessato dal crollo del tetto. Sul lato est dell'area, a poca distanza, sorgono due piccoli edifici adiacenti, a pianta lineare, probabilmente destinati in origine alle diverse attività lavorative e produttive afferenti alla casa padronale. Le costruzioni appaiono in stato di completo abbandono.
<b>Dimensione UT</b>	167 m <sup>2</sup>
<b>Materiali</b>	Assenti.
<b>Cronologia</b>	Età moderna/ Età contemporanea.
<b>Bibliografia</b>	Brandano P., 2001, pp. 287-312



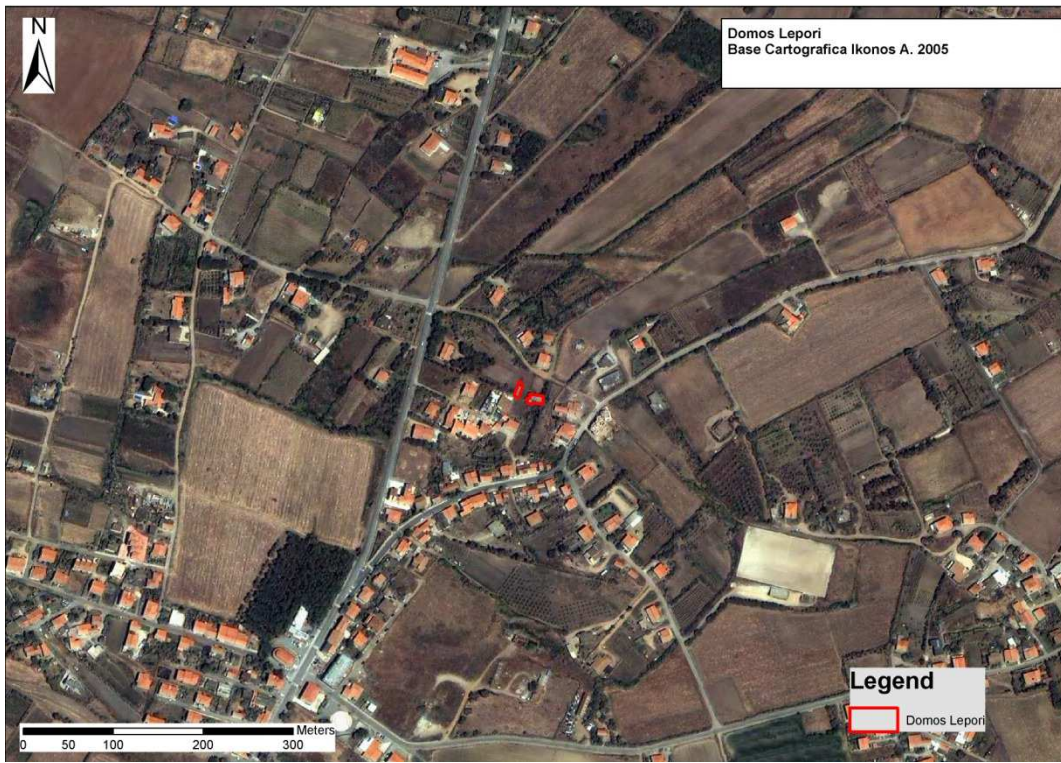
## ALLEGATI CARTOGRAFICI E FOTOGRAFICI - UT 028



N°1. Area UT 028 su CTR 1:10000, n°442060.



N°2. Area UT 028 su IGM 1: 25.000.



N°3. Area UT 028 su Ikonos 2005.



N°4. Area UT 028 su Ortofoto 1:10.000, A. 2006, n°442060.





N°5. Toponimo presente in cartografia del 1897.



N°6. Veduta da nord-est della facciata dell'edificio.



**N°7.** Particolare del terrazzo al primo piano.



**N°8.** Particolare del portone d'ingresso dell'edificio.



**N°9.** Veduta da nord-ovest di una struttura annessa alla casa.



## **SCHEDA DI UNITÀ TOPOGRAFICA N. 029**

### **LOCALIZZAZIONE GEOGRAFICO-AMMINISTRATIVA**

<b>Stato</b>	Italia
<b>Regione</b>	Sardegna
<b>Provincia</b>	SS
<b>Comune</b>	Valledoria
<b>Località</b>	La Chiavica

### **SCHEDE COLLEGATE**

<b>Schede collegate</b>	
-------------------------	--

### **GEOREFERENZIAZIONE TRAMITE PUNTO**

<b>Tipo di localizzazione</b>	Localizzazione fisica
-------------------------------	-----------------------

#### **COORDINATE DEL PUNTO**

<b>Coordinata X</b>	1484717,60
<b>Coordinata Y</b>	4531498,63

#### **ALTIMETRIA DEL PUNTO**

<b>Quota minima s.l.m.</b>	3
<b>Quota massima s.l.m.</b>	3
<b>Metodo di georeferenziazione</b>	Perimetrazione approssimata
<b>Tecnica di georeferenziazione</b>	Rilievo tramite GPS
<b>Proiezione e Sistema di riferimento</b>	GB1

#### **BASE DI RIFERIMENTO**

<b>Descrizione sintetica</b>	IGM 442 IVNO
<b>Data</b>	1990

### **DATI SULLA RICOGNIZIONE**

<b>Ente finanziatore</b>	Amministrazione Comunale di Valledoria
<b>Responsabile scientifico</b>	Marras, Denise
<b>Collaboratore</b>	Soro, Laura
<b>Motivo</b>	Piano Urbanistico Preliminare
<b>Metodo</b>	Sistematico
<b>Data</b>	2011/07
<b>Uso del suolo</b>	Incolto/ Edificato
<b>Vegetazione</b>	Erboso/ Arborato
<b>Condizioni di visibilità</b>	Buona

### **DOCUMENTAZIONE DI RIFERIMENTO**

#### **DOCUMENTAZIONE CARTOGRAFICA**

<b>Genere</b>	Documentazione allegata
<b>Tipo</b>	CTR 1:10.000, A. 2006, n°442060 IGM 1: 25.000 Ikonos 2005 Ortofoto 1:10.000, A. 2006, n°442060
<b>Autore</b>	Marras Denise/ Soro, Laura
<b>Data</b>	2009/11; 2010/12

<b>N°/Tipologia</b>	N°1/ Area UT 029 su CTR 1:10000, n°442060. N°2/ Area UT 029su IGM1: 25.000. N°3/ Area UT 029 su Ikonos 2005. N°4/ Area UT 029 su Ortofoto 1:10.000, A. 2006, n°442060.
---------------------	---

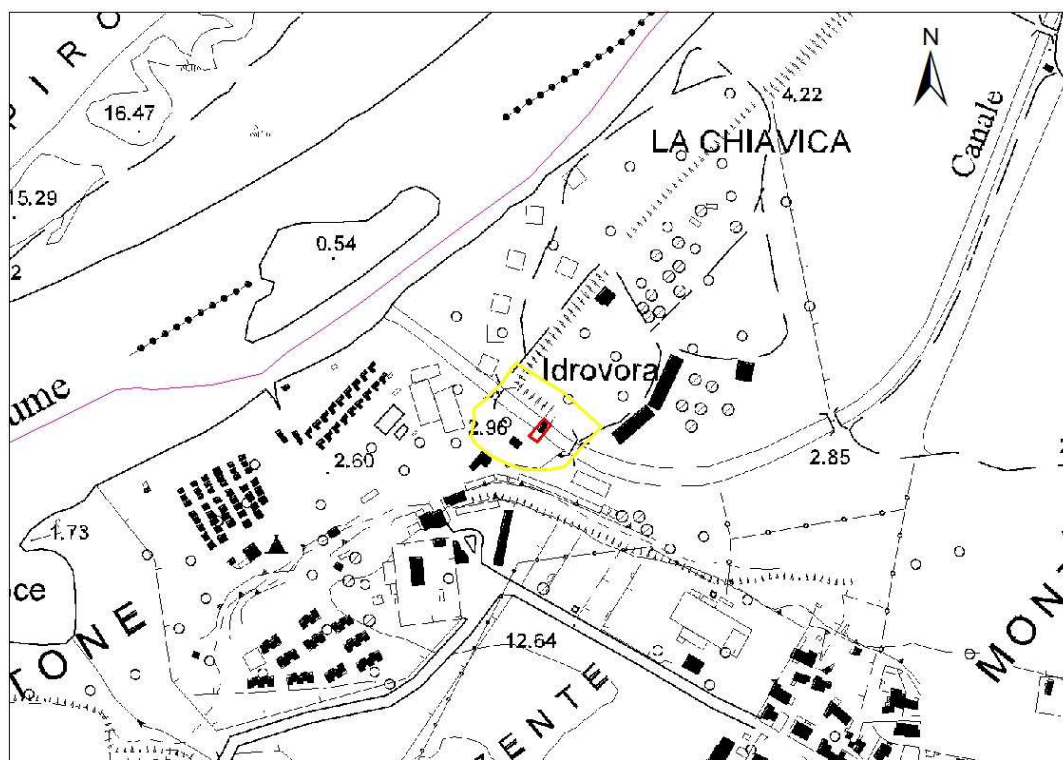
#### DOCUMENTAZIONE FOTOGRAFICA

<b>Genere</b>	Documentazione allegata
<b>Tipo</b>	Fotografia digitale
<b>Autore</b>	Marras Denise
<b>Data</b>	2011/07
<b>N°/Specifiche di ripresa</b>	N°5/ Veduta da sud-est della facciata dell'edificio. N°6/ Veduta da nord-est della facciata dell'edificio. N°7/ Veduta da nord dell'edificio. N°8/ Veduta da nord-ovest dell'edificio.

#### ANNOTAZIONI

<b>Descrizione sito</b>	Area ubicata in prossimità della foce del fiume Coghinas, all'interno del Camping La Foce.
<b>Descrizione UT e Interpretazione</b>	Si tratta di una chiavica, una delle strutture idrauliche realizzate durante il periodo fascista, per il controllo del flusso idraulico lungo le canalizzazioni presenti nella piana del fiume Coghinas nell'ambito dei sistemi di bonifica e/o irrigazione. L'edificio, a pianta rettangolare e con orientamento NE-SO, presenta due ingressi lungo i lati minori; i lati maggiori sono movimentati sulla parte superiore da quattro finestre con archi a tutto sesto, alle quali corrispondono sulla parte inferiore quattro paratie inserite in aperture con archi impostati su pilastri. La struttura appare danneggiata in più punti.
<b>Dimensione UT</b>	164 m <sup>2</sup>
<b>Materiali</b>	Assenti.
<b>Cronologia</b>	Età contemporanea.
<b>Bibliografia</b>	

**ALLEGATI CARTOGRAFICI E FOTOGRAFICI - UT 029**



N°1. Area UT 029 su CTR 1:10000, n°442060



N°2. Area UT 029 su IGM 1: 25.000.



N°3. Area UT 029 su Ikonos 2005.



N°4. Area UT 029 su Ortofoto 1:10.000, A. 2006, n°442060.



N°5. Veduta da sud-est della facciata dell'edificio.





N°6. Veduta da nord-est della facciata dell'edificio.



N°7. Veduta da nord dell'edificio.



N°8. Veduta da nord-ovest dell'edificio.